

Viborg Midtbymøde

Byens boliger og byrum – til hverdag og fest.

23. maj 2024

v. Peder Baltzer Nielsen, Arkitekt, Byplankonsulent

Planlovens bestemmelser for Detailhandel.

- Hjalp det...?
- Fik vi på trods af de restriktive bestemmelser og alle kampene om storcenter eller ej alligevel tømt bymidterne
- Kunne vi have forudset den omfattende nethandel
- Sket er sket – hvad nu...



AALBORG SOM EKSEMPEL

Grundlaget for Aalborgs Strategiske Byudvikling er Planstrategierne

2011



2016



2019



Retningen er sat af et enigt Byråd. Det giver forståelse hos borgeren og investeringssikkerhed.

Rollefordeling og Centerhierarki

Logistisk perle

- Lufthavn
- Jernbane
- Kommende motorvej

Logistisk perle

- Motorvej

Logistisk perle

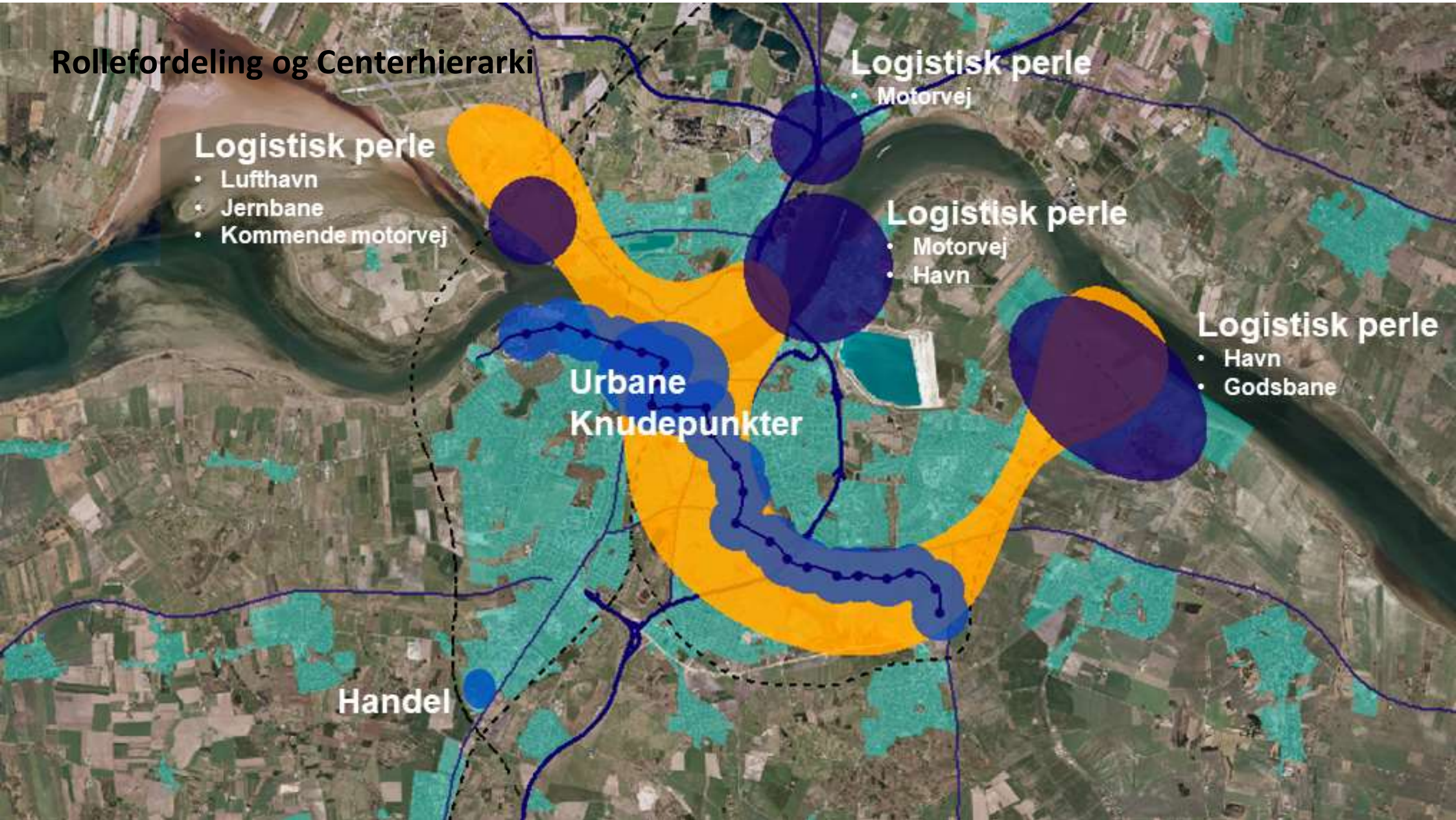
- Motorvej
- Havn

Logistisk perle

- Havn
- Godsbane

Urbane Knudepunkter

Handel



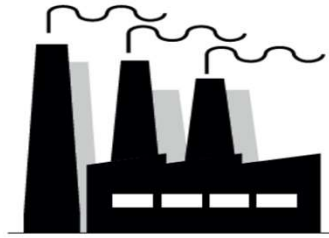
HAVNEFRONTEN

- Nu med boliger

Kæmpe by - transformation



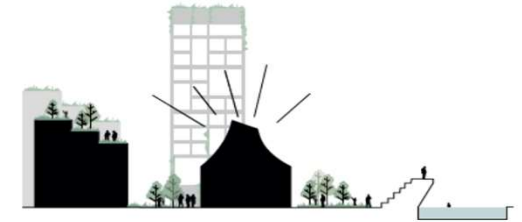
1 RIG KØBSTAD



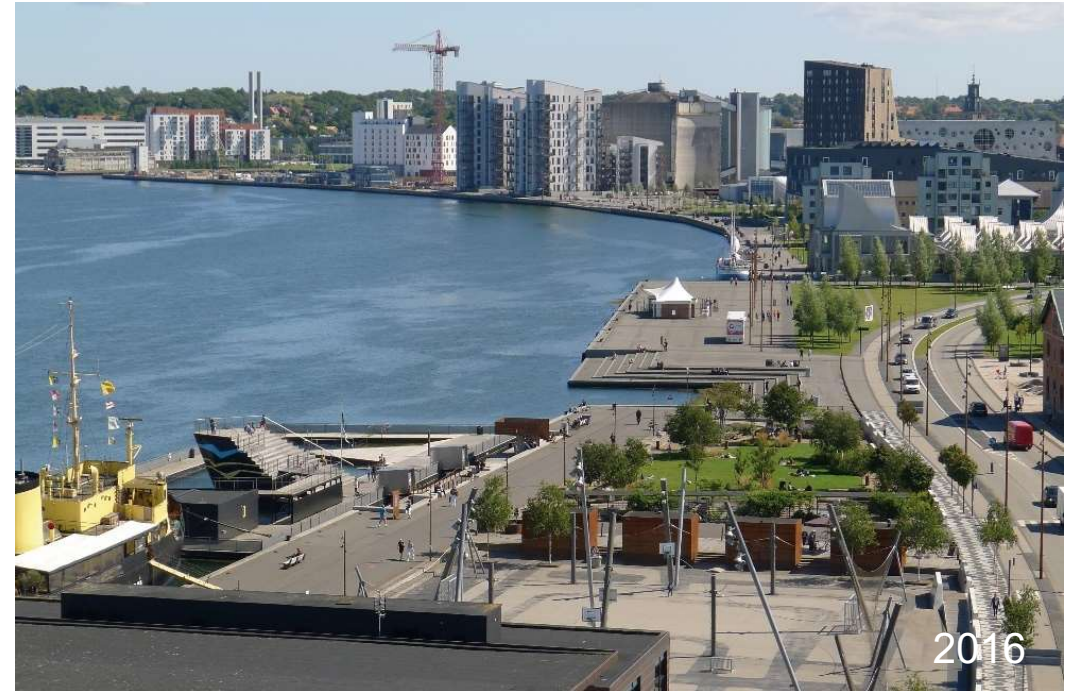
2 INDUSTRIBYEN (1900 -70)



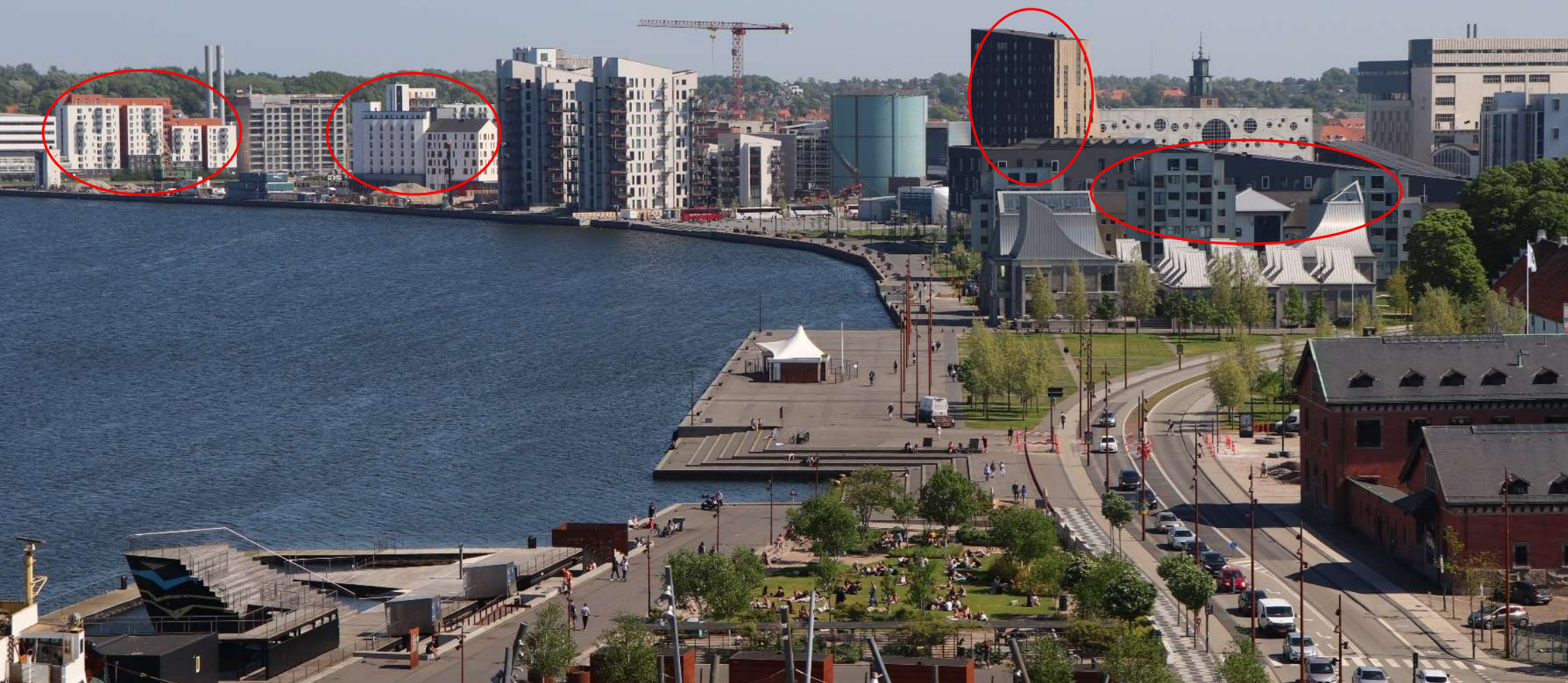
3 STORBYEN



4 EN STORBY FOR MENNESKER?



Knap 1.000 ungdomsboliger (ud af 7.000) på havnefronten har sat sine spor – det var også meningen = strategien var, at de studerende bidrager dobbelt – kommer til universitetet og bor i bymidten og ikke ved campus.



**Byrum med identitet, diversitet og social integration
I dag – et mangfoldigt og blandet område, hvor de dyreste
lejligheder ligger side om side med billige ungdomsboliger**



Østre Havn



BYMIDTEN

- **Boliger kommer pga. smukke omgivelser og mindre trafik**

Den nye kollektive bustransport er ikke bare transport fra A til B



Nytorv



Bispensgade 3. Eksempel på total renovering med flere nye boliger. (Nytænkning)



BOLIGER I MIDTBYERNE (Overvej boligstrategi pba data)

- **Byrum, kollektiv trafik og fredeliggørelse kan gøre det attraktivt at bo i Midtbyen**
- **Tidligere gamle ejendomme er moderniseret, tagetager er tilladt indrette til boliger**
- **Singler og seniorer er tiltrukket af smukke og velbeliggende ejendomme**
- **Det giver liv og mulighed for, at specialbutikker kan overleve eller etablerer sig**
- **Cafe 'er, Burger- og pizzarestauranter tiltrækkes**
- **Restriktioner for placering af udeservering samt åbningstider (politivedtægten)**
- **(Aalborg har "Gaden")**

BUDOLFI PLADS

- **Omfattende borgerinddragelse gennem flere år**
- **Klar vision udarbejdet af kommune med konsulenter (det grønne)**
- **Udbud på pris, kvalitet og med boliger (nu (også) appel til børnefamilier**
- **Parkering under park**
- **Dagligvarebutik med i konsortiet der vandt...**

Budolfi Plads







Domkirken – nu med ophold og legeplads



DIALOG

