



Ansøgning om vandløbsrestaurering

Ansøgers oplysninger

Navn	Karup Å Sammenslutningen v. Ivan Andersen		
Adresse	[REDACTED]		
Navn på evt. projektansvarlig	Ivan Andersen		
Telefon	[REDACTED]	E-mail	[REDACTED]

Beskrivelse af projekt:

Formål	<p>Karup Å Sammenslutningen vil gerne medvirke til at forbedre forholdene for flora og fauna i hele Karup Å-systemet herunder gyde forholdene for åens ørreder. Vi ønsker at øge den fysiske variation i vandløbet til gavn for insekter, der udgør en del af fødegrundlaget for havørred og at skabe gode gyde- og opvækstmuligheder. Vi ønsker derfor på en strækning i Karup Å nedstrøms Resen Bro at skabe gode gyde- og opvækstmuligheder for ørreder.</p> <p>Vi ønsker i område 1 (se bilag) forsøgsvis at etablere en gydebanke kombineret med små grusbunker nedstrøms, som placeres midt i åen. Formålet med grusbunkerne midt i åen er dels at hæve bunden her så der kan komme tilstrækkelig lys til at udplantede vandranunkler kan etablere sig.</p> <p>Grusbunkerne med ranunkelvækst vil kunne danne rigtig fint skjul for fiskeyngel og insekter, så vandløbet bliver mere varieret og mangfoldigt med meget mere liv. Et andet formål med grusbunkerne er at skabe strømpres på sødgræsset i kanterne, så de ikke breder sig og gør åen smal og dyb og uegnet som opvækstområde for fisk. Gydebanken etableres opstrøms grusbunkerne, så havørrederne kan gyde her og den klækkede yngel kan efterfølgende søge skjul nedstrøms i vandranunklerne på de små grusbunker.</p> <p>Gydegruset af følgende blanding 75% valnøddesten (16-32mm) og 25% singles og håndsten (32-80mm), mens stendyngerne består af kartoffelsten iblandet større sten. De større sten vil ligeledes blive anvendt som skjulesten på gydebanken. Der søges desuden om tilladelse til at supplere gydebanken med 10 % af grus mængden efter 2 år.</p> <p>Vi følger anbefalingerne fra DTU's vejledning vedrørende gruset sammensætning til gydebanken samt for anlæg af denne.</p> <p>Vi forventer en maksimal opstuvning på 5 cm lige ved gydebankens start. Vi sikrer, igen ved aflæsning af stok med markering, at der 50 m opstrøms gydebanken ikke kan registreres en ændring i vandstanden.</p> <p>Vi forventer en gennemsnitlig dybde over gydebanken på 0,30 m.</p> <p>Vi ønsker at skabe de bedst mulige overlevelses muligheder for ynglen ved at sikre god bredde på åen nedstrøms gydebanken ved visse steder at trækkes sødgræs til side i å-sænkningen, så god å-bredde opnås.</p> <p>Vi ønsker på en strækning nedstrøms gydebanken at nedbanke pæle, udlægge stykker af træ (ikke pil), rødder og fastgjorte grene dels for at skabe varierede strømforhold og som skjul for yngel men også for at skabe strømpres på sødgræsset i siderne så åen beholder sin bredde.</p> <p>I område 2 nedstrøms den store gydebanke ved det Røde Sommerhus laves yngelskjul som samtidig sikrer mod yderligere erosion nedstrøms gydebanken.</p>		
Vandløbsnavn	Karup Å	Materialer: Gydegrus i passende mængde så gydebanken lever op til DTU's anbefalinger samt kartoffelsten og større sten	



Tekniske detaljer:

Antal gydebanker	1
Tykkelse af gruslag (cm)	50-80
Længde af gydebanke (m)	5-10
Anlægges gydebanken i vandløbet fulde bredde?	Ja

Denne ansøgning skal vedlægges et kort med indtegnning af gydebankernes placering.

Berørte lodsejere:

Navn	Adresse	Matrikelnr. og ejerlav	Telefon nr.	E-mail:
Bo Søgaard Andersen	██████████ ██████████	9af og 9b - Resen By, Resen	██████████	██████████
Jørgen Lund Jensen	██████████ ██████████	11b - Høstrup By, Haderup.	██████████	██████████

Denne ansøgning skal vedlægges en underskrevet partserklæring fra hver berørt lodsejer.

Beskrivelse af adgangsvej og placering af evt. arbejdspladser:

Se Bilag

Adgangsveje og evt. arbejdspladser til opmagasinering af grus kan med fordel indtegnes på det kort i vedlægges.

Beskrivelse af omfanget af maskinkørsel ved udlægning af gydebanke:

Grus og sten ankommer med lastbil og lægges i depot i forbindelse med grøde opsamlingspladsen. Gruset omlæsses og transporterer til åen først ad asfalteret vej og bagefter over græsmark med fast sandet undergrund med traktor/vogn eller dumper og læsses i åen. Gravemaskine fordeles gruset og anlægger projektet.

Økonomiske forhold:

Prisoverslag	Grus og sten 35.000 kr incl moms Udlægningen 15.000 kr incl moms
Afholdes af	Udgifterne til grus og sten samt udkørsel søges dækket i samarbejde med Viborg og Herning Kommuner med hver 15000kr og Karup Å Sammenslutningen med 20000kr.



Forventet tidsplan:

Start: (måned / år)	August 2026
Slut: (måned / år)	15 oktober 2026

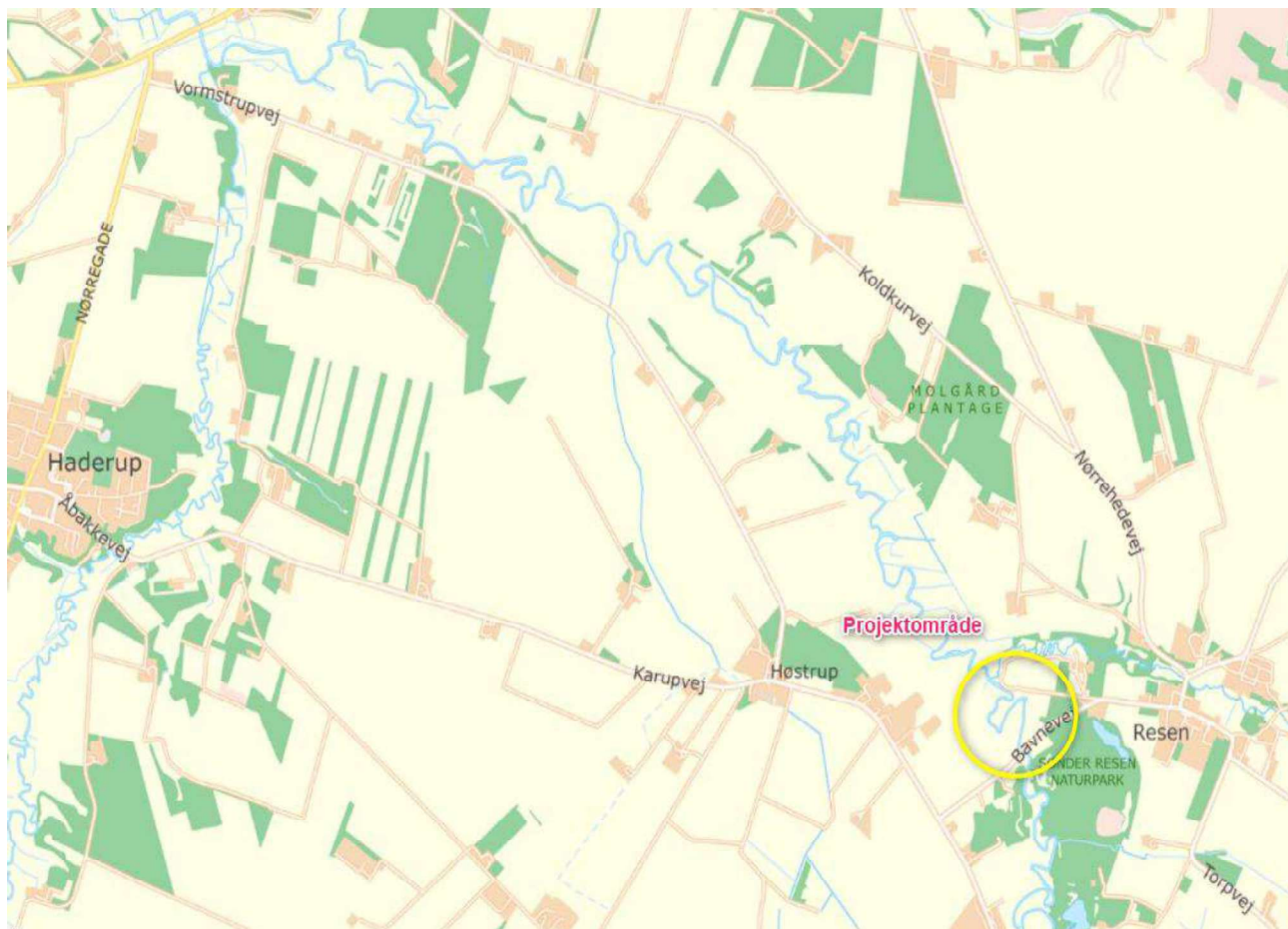
Øvrige bemærkninger til projekt, vandløb m.v.

Tilkørsel vil ske ad vej og stabil sandet græsmark, når jorden er tør.

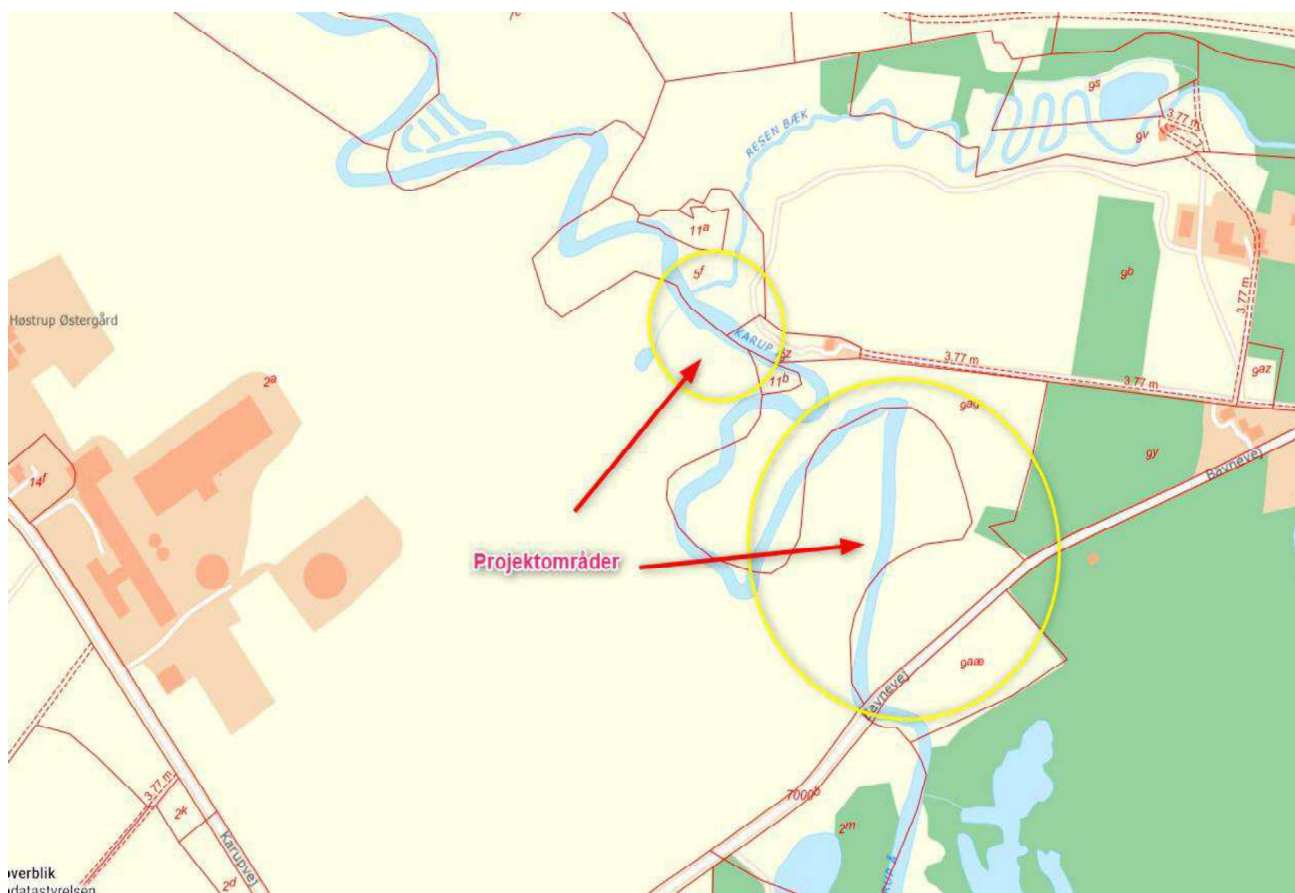
Vedlagte bilag

Oversigtskort med indtegnning af gydebanks placering og evt. adgangsveje og arbejdspladser.	Sæt kryds: x
Antal vedlagte partserklæringer:	Antal: 2

Oversigtskort over placering af projektområdet:



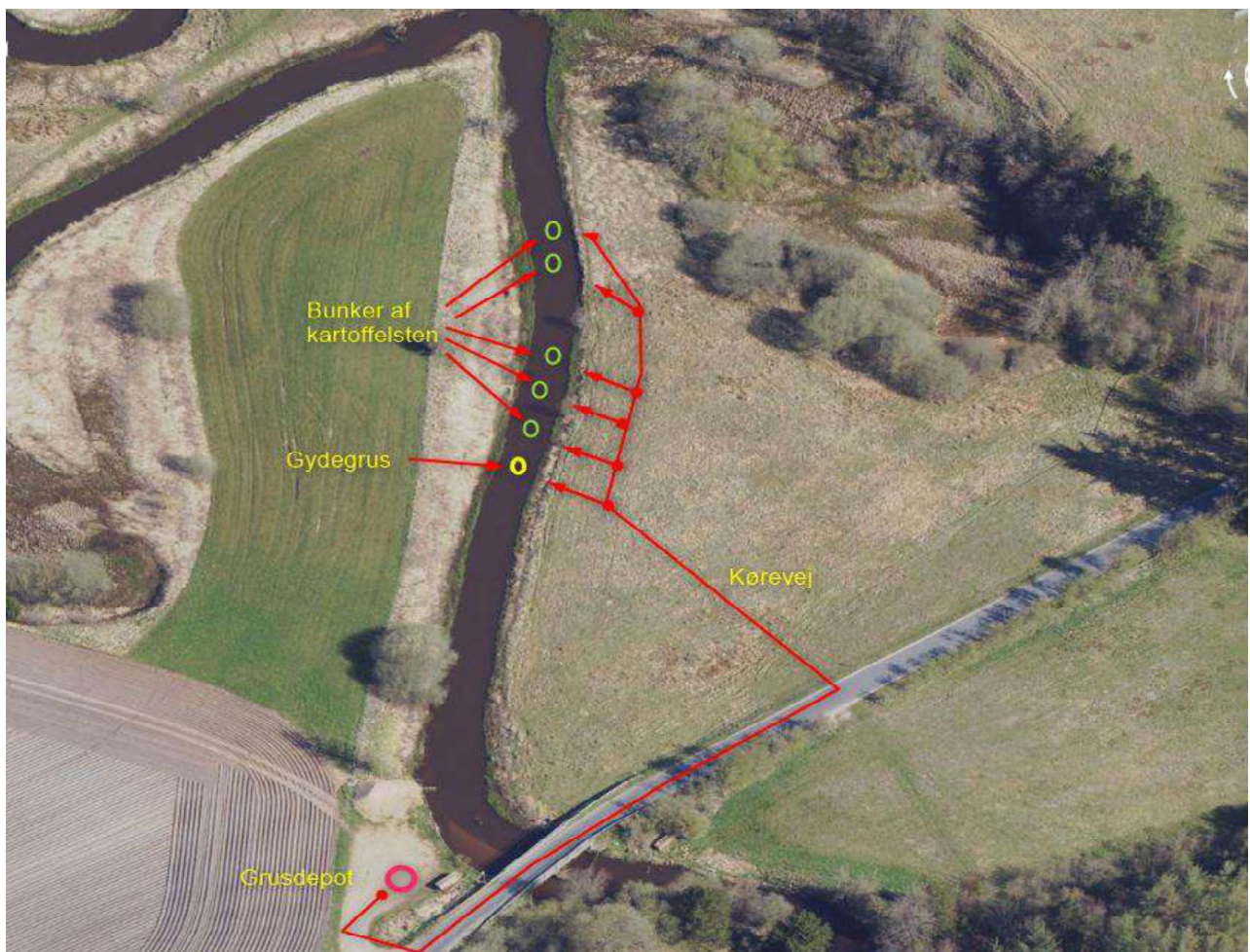
Matrikelkort over området:



Satellitfoto over området:

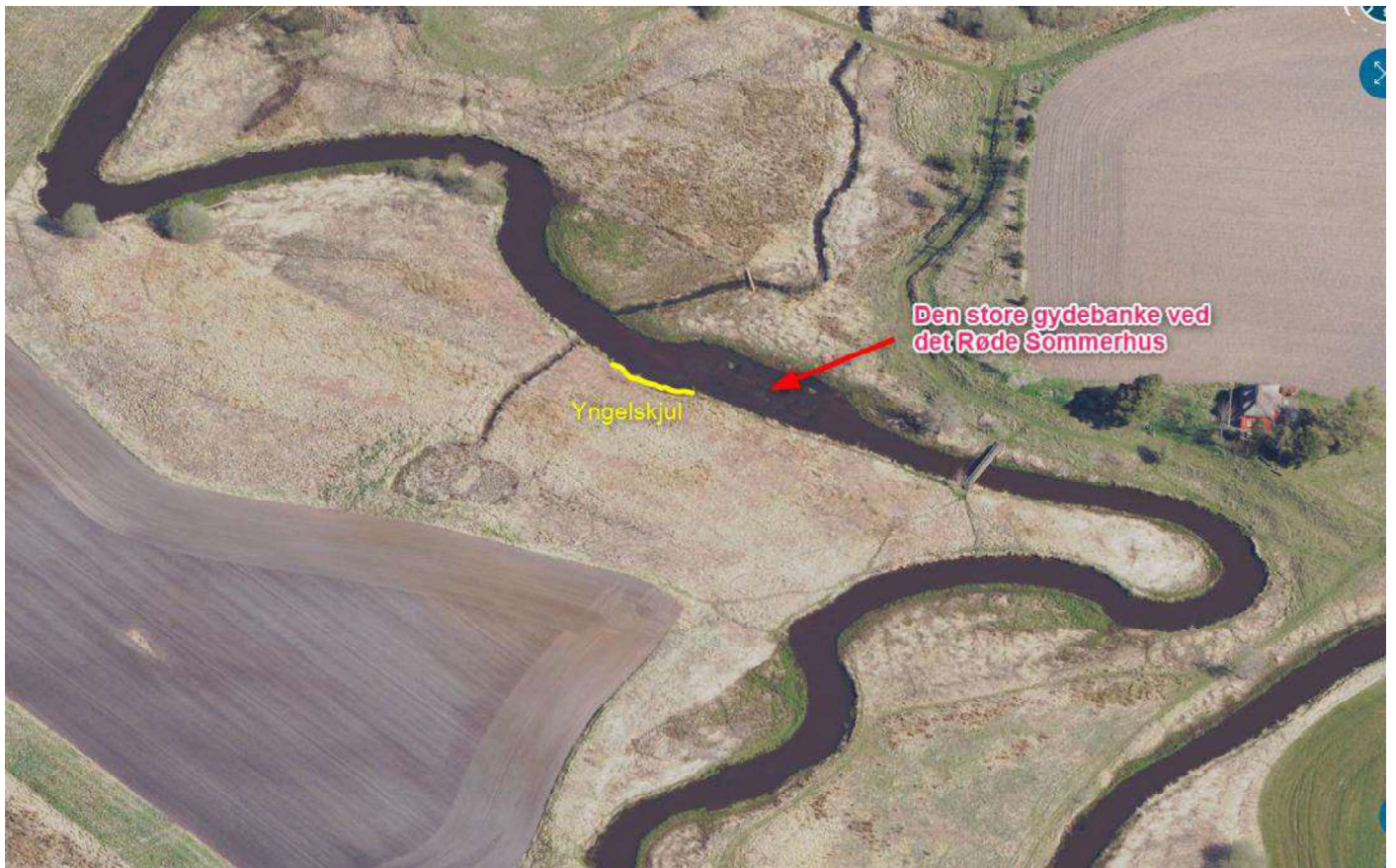


Område 1 med tilkørselsveje:



Gruset køres fra grusdepot til åen med dumper eller traktor vogn ad anvist rute.

Område 2



Pæle nedbankes til fastgørelse af grene langs gul markering.