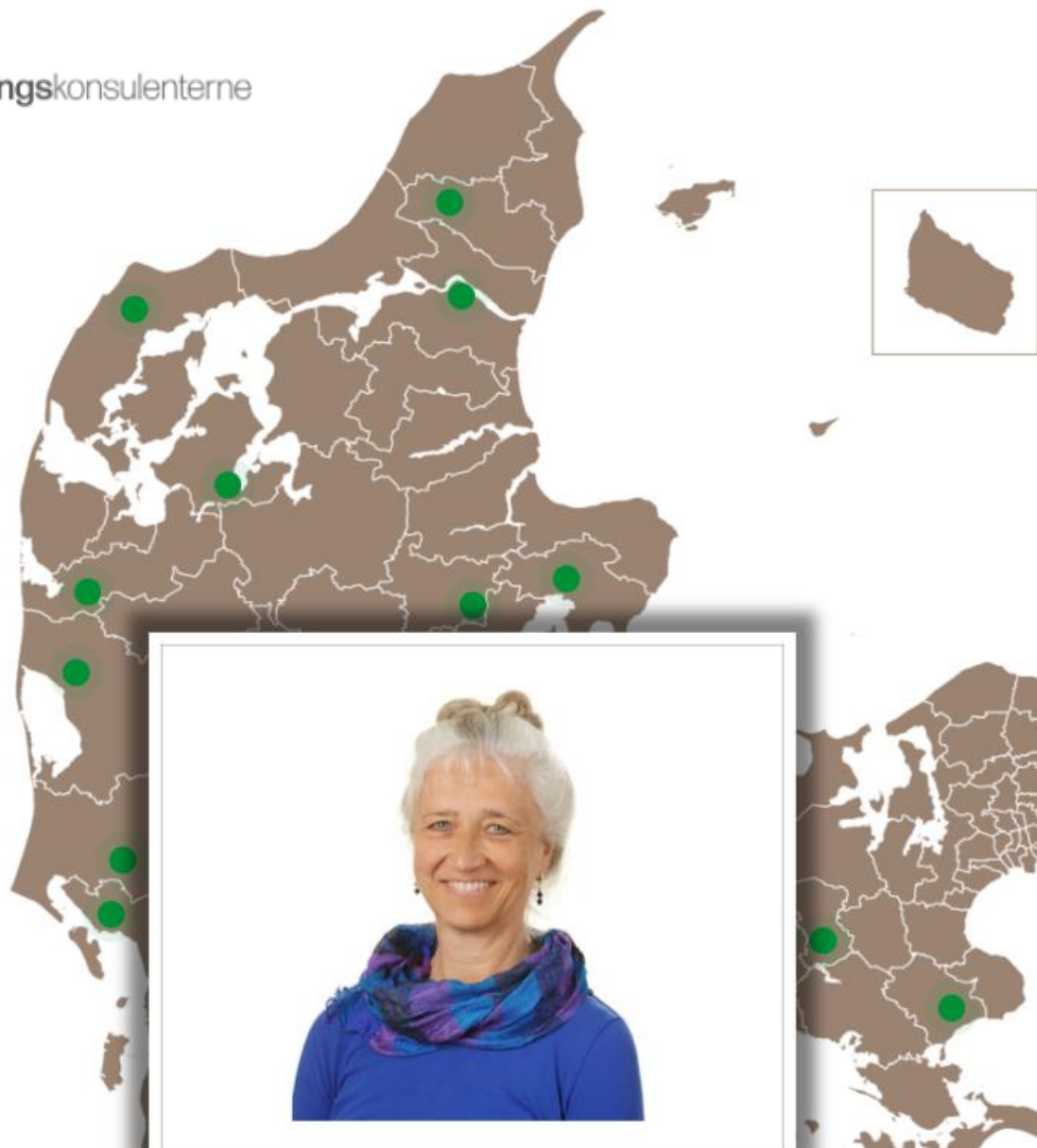




Udtagningskonsulenterne



Eja Lund

25 18 56 77 ejal@velas.dk

[Kontakt Lodsejere – Udtagningskonsulenterne](#)



Vi har eksperter inden for hele landbruget!

Udtagning af landbrugsjord - Til gavn for klimaet og vandmiljøet

Få gratis hjælp fra dine lokale
udtagningskonsulenter.

[Find en udtagningskonsulent nær dig](#)



Om



I Landbrugsaftalen fra 2021 blev de politiske partier enige om at der skal udtages og vådlægges 100.000 hektar tørverige lavbundsjord for at minimere klimabelastningen. Herudover skal der etableres kollektive kvælstofvirkemidler som minivådområder og vådområder for at minimere behovet for målrettet regulering på dyrkningsfladen.

Herudover er der med Aftale om akutpakke til forbedring af vandmiljøet besluttet at finansiere et antal udtagningskonsulenter, der kan hjælpe lodsejere og kommuner med at gennemføre projekterne.

udtagningskonsulenter, der kan hjælpe lodsejere og kommuner med at gennemføre projekterne.

Udtagningskonsulenterne skal – i tæt dialog med kommuner og VOS'er – sikre, at de rigtige projekter placeres de rigtige steder i forhold til at opnå størst effekt i forhold til klima og kvælstof. Konsulenten skal rådgive lodsejer ift. placering af projektet samt bistå med at skabe kontakt til relevante myndigheder. Konsulenten skal orientere lodsejer om de forskellige muligheder for at deltage i kollektive indsatser, herunder de tilskudsfinansierede virkemidler.

SEGES Innovation har siden 2017 været tildelt opgaven med først oplandskonsulenter og sidenhen udtagningskonsulenter.

Kontakt Skatte- og økonomikonsulenter



Der er knyttet et antal skatte- og økonomirådgivere til udtagningsprojektet, som kan hjælpe med afklarende økonomisk og skattemæssig vejledning.

Her kan du læse om, hvilke ydelser man kan få ved skatte- og økonomirådgiverne.

Man kan få op til 10 timers gratis rådgivning igennem udtagningskonsulent-ordningen.

Rådgivningen betragtes som statsstøtte, og er underlagt et støtteloft til virksomheder. Hvis du er en virksomhed, skal du derfor underskrive og aflevere én af de nedenstående blanketter for at kunne modtage rådgivningen. Hvis du er privatperson, er der ikke krav.

1. Landbrugsvirksomheder/virksomheder

- En virksomhed, der beskæftiger sig med primær landbrugsproduktion, kan maksimalt få en rådgivningsydelse til en værdi af højst 25.000 euro (ca. 186.000 kr.) over en periode på tre år. En bemyndiget fra landbrugsvirksomheden/virksomheden skal underskrive en erklæring ift. dette ([Hent §11 stk. 6 erklæringen](#)).

2. Øvrige virksomheder

- Tilskuddet ydes med hjemmel iht. den generelle de minimis-bestemmelse. Den samlede de minimis-støtte ydet til en enkelt virksomhed må ikke overstige 300.000 euro (ca. 2.235.000 kr.) over en periode på tre år. En bemyndiget fra virksomheden skal underskrive en erklæring ift. dette ([Hent erklæringen](#)).

3. Private lodsejere

- Det er fondens vurdering, at der ikke er tale om statsstøtte iht. EU's statsstøttebestemmelser, da statsstøttereglerne ikke omfatter støtte ydet til privatpersoner.

Lavbundsprojekter

har både en **klimaeffekt** (bevarelse af organisk materiale i jorden) og en **kvælstofeffekt**

Klimaeffekten er nødvendig for at nå landbrugets mål om reduktion af klimagasudledninger



Udtagning af jord bliver en forudsætning for at kunne dyrke jorden andre steder

Kvælstofeffekten er nødvendig for at tilstanden i Hjarbæk Fjord kan opfylde Vandrammedirektivet



Lidt om økonomi efter projektets realisering

Fortsat grundbetaling (ca. 1.900 kr.)

- Kryds under projektarealer (art. 4, hvis projektet er direktivimplementerende)
- Landbrugsaktivitet, kun hvis det er muligt, IKKE et krav for at få grundbetaling

Kan **IKKE**

- kombineres med 1-årige bio-ordninger (herunder økologisk arealtilskud)
- anvendes til opfylde GLM10 (4% "brak")

5 årige tilsagn

Pleje af græs og naturarealer (5-årige tilsagn)


Forberedelse til afgræsning (hegning)

[Hvem kan søge?](#)



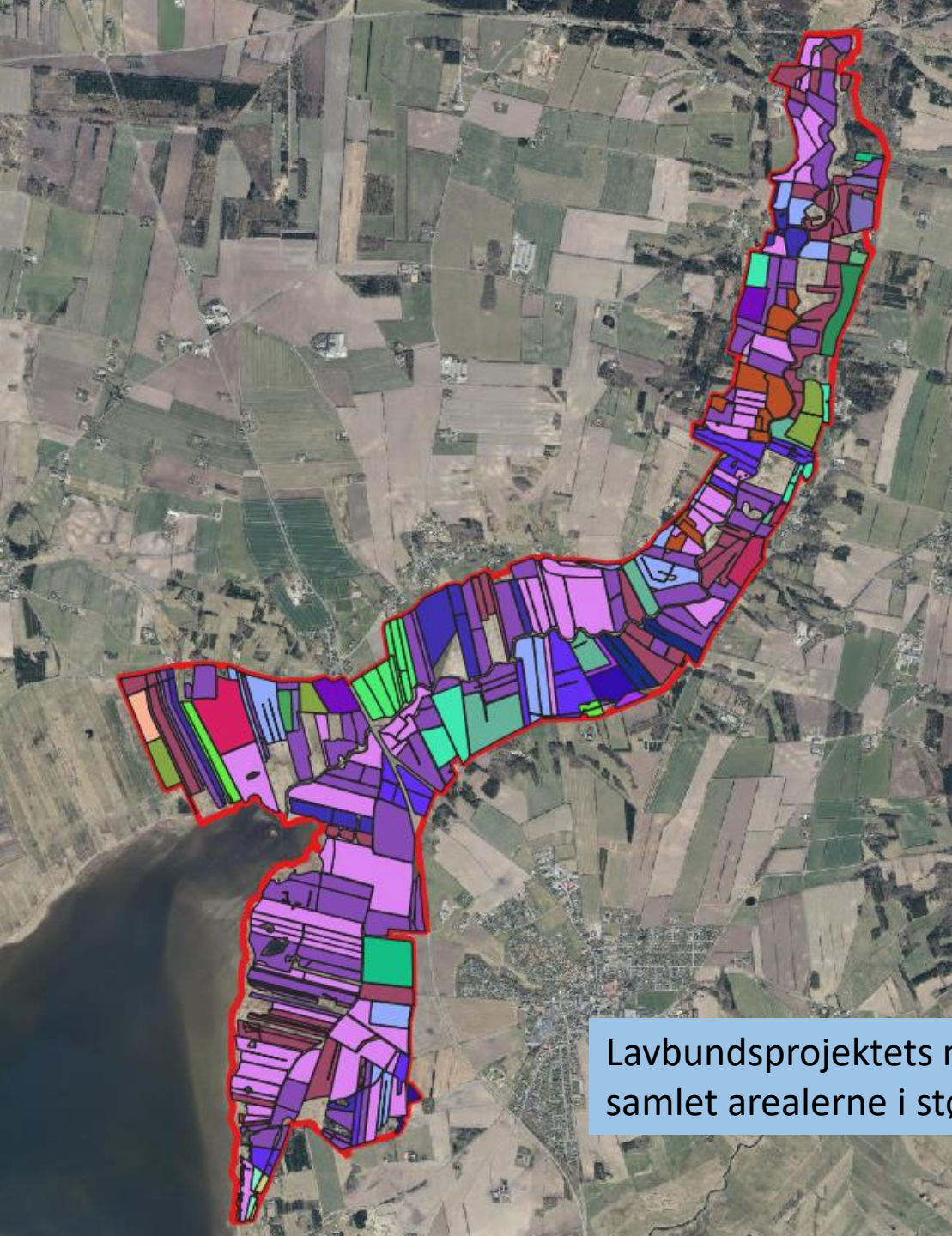
Ejere og forpagtere af en jordbrugsbedrift. Du kan søge om tilsagn til arealer, der opfylder en af følgende betingelser:

- Mindst 50 % af marken ligger inden for et særligt udpeget Natura 2000-område til pleje
- Der er på marken et sammenhængende område på mindst 0,1 ha der har en HNV-værdi på 5 eller derover
- Mindst 50 % af marken ligger inden for Natura 2000-område, og mindst 90 % af marken er en gentegning af tilsagn
- Arealer som indgår i et vådområde- eller lavbundsprojekt (under LDP)

A landscape photograph showing a stream flowing through a field of tall grasses. The grasses are partially covered in a light layer of snow or frost. In the background, there is a line of trees, some bare and some evergreen, under a cloudy sky. A utility pole is visible in the distance. A white text box is overlaid on the image.

Hvordan kommer landskabet til at se ud efter etablering af et lavbundsprojekt

Udskiftning af landsbyfællesskabet
- landboreformer slutning af 1700 tallet



Lavbundsprojektets mulighed for jordfordeling kan være en kærkommen lejlighed til at få samlet arealerne i større sammenhængende områder, der gør en fremtidig drift mulig