



REVAS
Kirkebækvej 136
8800 Viborg

Revideret tilladelse til nedsivning af tag- og overfladevand i bassin og faskine

Viborg Kommune meddeler tilladelse til at nedsive tag- og overfladevand fra Revas' omlastestation beliggende på Martinesminde 2, 8800 Viborg, 560bix Ejerlav: Viborg Markjorder.

Denne tilladelse erstatter tilladelsen fra 25. januar 2024. Ændringen i forhold til oprindelige tilladelse er, ny adresse og matrikel nummer, samt tilføjelse af liste over organisationer som har fået tilsendt en kopi af tilladelsen.

Tag- og overfladevand afledes til nedsivningsbassin¹ og faskine. Placering og udformning af nedsivningsanlæg fremgår af bilag 1.

Tilladelsen til nedsivning er givet i henhold til miljøbeskyttelseslovens §19, spildevandsbekendtgørelsens² §38 og §40.

Tilladelsen kan, i henhold til miljøbeskyttelseslovens § 20, til enhver tid og uden erstatning tilbagekaldes, hvis der er:

- Fare for forurening af vandforsyningsanlæg.
- Gennemførelse af en ændret spildevandsafledning i overensstemmelse med en spildevandsplan.
- Miljøbeskyttelse i øvrigt.

Tilladelsen bortfalder, hvis den ikke er udnyttet inden 3 år.

Vilkår

Tilladelsen meddeles på baggrund af sagens oplysninger og på følgende vilkår:

- Nedsivningsbassinet skal dimensioneres for en gentagelsesperiode på mindst 5 år³.
- Nedsivningsbassinet skal udformes og dimensioneres således, at der ikke opstår overfladegener eller andre gener i øvrigt omkring anlægget.

¹ Lovbekendtgørelse 2024-01-12 nr. 48 om miljøbeskyttelse

² Bekendtgørelse 2021-06-21 nr. 1393 om spildevandstilladelser m.v. efter miljøbeskyttelseslovens kapitel 3 og 4

³ Opdaterede klimafaktorer og dimensionsgivende regnintensiteter, Spildevandskomiteen, Skrift nr. 30.

Dato: 30-01-2024

Sagsnr.: 23/10759
Sagsbehandler: vpmalsole

Direkte tlf.: 87 87 56 15
Direkte e-mail: malsole@viborg.dk

Side 1 af 6

- Nedsivningsbassinet skal etableres med 30 cm sandmuld/filtermuld.
- Nedsivningsbassinet skal etableres med permanent plantedække.
- I tilfælde af akut forurening skal nedsivningsbassinet straks tømmes, og bundmateriale opgraves til forureningen er helt fjernet. Forureningen skal indberettes til tilsynsmyndigheden.
- Nedsivningsbassinet med tilhørende installationer skal vedligeholdes, så funktionen til stadighed opretholdes.
- Faskinen skal indrettes i overensstemmelse med retningslinjerne i DS 440 for mindre afløbsanlæg med nedsivning.
- Faskinen skal dimensioneres for en gentagelsesperiode på 5 år³
- Når nedsivningsanlæggene er etablerede, skal arbejdet færdigmeldes til Viborg Kommune.
- Hvis der benyttes salt (NaCl) som tøm-middel på befæstede arealer, som ledes til anlægget, må der maksimalt tilføres 1,5 kg/m²/år.
- Der må ikke ledes forurenede vand til faskinen eller nedsivningsbassinet.
- Revas Affaldscenter er både driftsherre og ansvarlig for drift og vedligehold af nedsivningsbassinet.

Sagens oplysninger

Revas' Affaldscenter skal i gang med at etablere ny omlastestation i Viborg Vest, på Vennershåbvej, med tilhørende nedsivningsbassin og faskine. Viborg Kommune har i april 2022 modtaget en ansøgning om at nedsive tag- og overfladevandet fra det pågældende område i et nedsivningsbassin og i faskine på byherres grund. Nye tegninger er modtaget i december 2023.

I henhold til lokalplan nr. 324 + tillæg nr. 1, skal tag- og overfladevand føres til offentlig kloak jævnført § 11 stk. 11.6. Den 9-8-2023 er meddelt dispensation for dette, så tag- og overfladevand kan nedsives på egen grund.

Udkast til denne tilladelse har været forelagt ansøger til udtalelse. Der var ingen bemærkninger til udkastet.

Regler og krav

Ud over miljøbeskyttelseslovens kapitel 3 og spildevandsbekendtgørelsens kapitel 15, er der blandt andet taget hensyn til følgende regler og krav i forbindelse med udarbejdelse af tilladelsen:

- Krav om BAT jf. miljøbeskyttelseslovens § 3

- Hensyn til internationale naturbeskyttelsesområde jf. bekendtgørelse om udpegning og administration af internationale naturbeskyttelsesområder samt beskyttelse af visse arter⁴
- Miljøkvalitetskrav for vandområder og krav til udledning af forurenende stoffer til vandløb, søer eller havet⁵
- Bekendtgørelse om miljømål for overfladevand og grundvandsforekomster⁶
- Bekendtgørelse om indsatsprogram for vandområdedistrikter⁷

I forbindelse med fastsættelse af vilkår for dimensionering af nedsivningsbassinet samt overløbshyppighed, er der blandt andet taget hensyn til Natur- og Miljøklagenævnets afgørelse NMK-10-00573, hvoraf det fremgår, at spildevandskomiteens skrifter bør benyttes til dimensionering af afløbssystemer.

Plangrundlag

Det gældende plangrundlag omfatter væsentligst:

- Spildevandsplan 2019 for Viborg Kommune
- Tillæg nr. 30 til spildevandsplan 2019
- Lokalplan 324_T1

Planlagte forhold

Tag- og overfladevandet fra grundens befæstede arealer ledes til et nedsivningsbassin og faskine. Bassinet vil have et stuvningsareal på 1800 m².

I bassinet udlægges et 30 cm lag af sandmuld/filtermuld og det tilsås med græsblandinger efter etablering.

Grundvand

Nedsivningsbassinet og faskinen placeres langt fra områder med særlige drikkevandsinteresser og udenfor indvindingsopland.

Afstanden til nærmeste drikkevandsboring er over 300 meter.

Nedsivningen vurderes ikke at udgøre en risiko for forurening af vandforsyningsanlæg eller grundvandet i øvrigt, hvilket begrundes med følgende:

- Afstand til boringer
- Regnvandet nedsives via et vækstlag
- Ikke i OSD eller i indvindingsopland

Der er ikke registreret jordforurening i området.

Nedsivningen vurderes samlet set ikke at være til hinder for, at de miljømål for kvaliteten af grundvand, vandløb, søer og havet, der er fastsat i henhold til bekendtgørelse om miljømål kan opfyldes.

⁴ Bekendtgørelse om udpegning og administration af internationale naturbeskyttelsesområder samt beskyttelse af visse arter, BEK nr. 1098 af 21. august 2023.

⁵ Bekendtgørelse om krav til udledning af forurenende stoffer til vandløb, søer eller havet, Bek nr. 1433 af 21. november 2017

⁶ Bekendtgørelse om miljømål og grundvandsforekomster, BEK nr. 819 af 15. juni 2023.

⁷ Bekendtgørelse om indsatsprogram for vandområdedistrikter, BEK nr. 797 af 13. juni 2023.

§3 områder og Natura 2000

Nedsivning af overfladevand kræver ikke dispensation fra naturbeskyttelseslovens⁸ §3, men er alene reguleret af miljøbeskyttelsesloven.

Afstanden til nærmeste §3-beskyttet natur er mere end 500 meter. På grund af afstanden vurderes nedsivningen ikke at påvirke områderne negativt.

Afstanden til nærmest Natura 2000 område er mere end 1000 meter. Da der er tale om nedsivning, og da projektet i øvrigt medfører reduceret afledning af næringsstoffer og organisk stof, vurderes Natura 2000 ikke at blive påvirket negativt.

Nedsivningsanlægget vurderes samlet set ikke at påvirke beskyttet natur og Natura2000 områder negativt.

Øvrige bemærkninger

Hvis der i forbindelse med gravearbejde konstateres jordforurening, skal Viborg Kommune kontaktes.

Orientering fra museerne

Hvis der findes spor af fortidsminder under jordarbejde, skal arbejdet standses. Fundet skal i henhold til museumsloven⁹ straks anmeldes til Viborg Museum, Hjultorvet 4, 8800 Viborg, oldtid@viborg.dk.

Eventuelle spørgsmål herom kan rettes til samme museum.

Færdigmelding

Færdigmelding sendes til Viborg Kommune, Teknik & Miljø, Miljø, Prinsens Alle 5, 8800 Viborg, miljoe@viborg.dk.

Klageregler og søgsmål

Denne afgørelse kan påklages til Miljø- og Fødevarerklagenævnet i henhold til miljøbeskyttelseslovens §91.

Klagen skal være indgivet inden 4 uger fra den dag, afgørelsen er meddelt. Klagefristen udløber således den 27-02-2024.

Klagen skal sendes til Miljø- og Fødevarerklagenævnet, og den skal indgives digitalt på Klageportalen.

Der opkræves klagegebyr i forbindelse med klage. Klagegebyrets størrelse og vilkår for eventuel tilbagebetaling fremgår af nævnets hjemmeside. Øvrige vilkår for klage fremgår ligeledes af nævnets hjemmeside: <https://naevneneshus.dk/>

⁸ Lov om naturbeskyttelse, LBK nr. 1392 af 4. oktober 2022.

⁹ Museumslov, LBK nr. 358 af 8. april 2014

Der er også mulighed for at indbringe afgørelsen for domstolene (søgsmål) eller efter omstændighederne for Folketingets Ombudsmand. Vær opmærksom på, at man ikke har krav på at få behandlet sin klage ved ombudsmanden.

Afgørelsen skal indbringes for domstolene inden 6 måneder fra den dag afgørelsen er meddelt jf. miljøbeskyttelseslovens § 101.

Spørgsmål

Hvis der skulle opstå spørgsmål til denne afgørelse, kan jeg kontaktes på telefon eller mail.

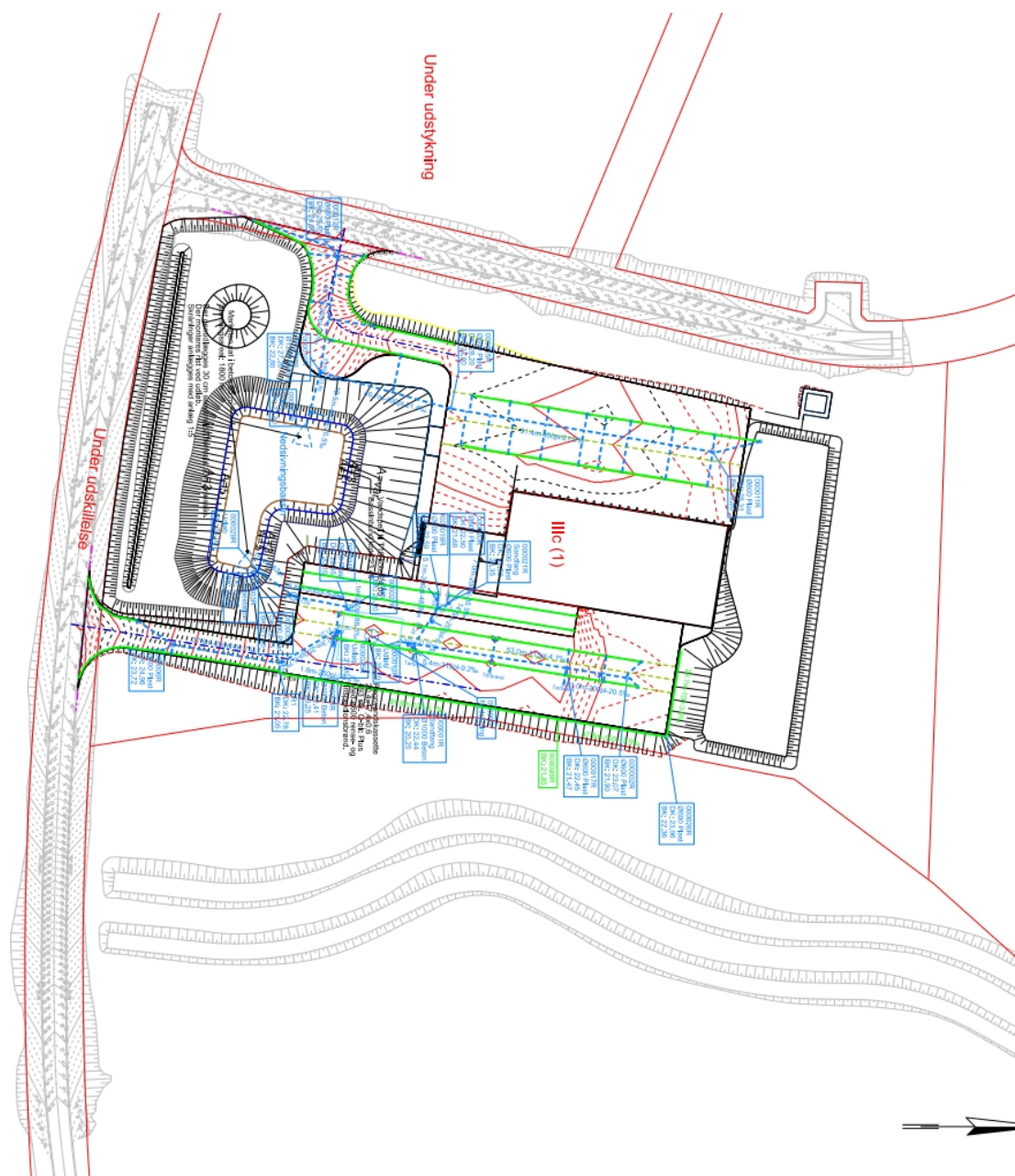
Med venlig hilsen

Malene Kjærsgaard Sørensen
Geolog

Kopi af afgørelsen er sendt til:

- Danmarks Naturfredningsforening, afd. Viborg, dnviborg-sager@dn.dk
- Dansk Ornitologisk Forening, natur@dof.dk
- Dansk Ornitologisk Forening, lokalafd., viborg@dof.dk
- Viborg Museum, oldtid@viborg.dk
- Styrelsen for Patientsikkerhed, stps@stps.dk

Bilag 1: Plantegning med placering af nedslivningsbassin og faskiner



NOTE:

Udseensmål er 1 m.
Eksisterende vejprojekter er medtaget.

Nye faste regnrundledninger lægges med min. 10 % længdefald.
Nye dækningsrør lægges med min. 5 % længdefald.

Nedslivningsbassinet er fundet på baggrund af den specifikke rapport, hvor den hydrauliske udregning, K₁ er vurderet til 1 E-20 m/s.

Regnrundledningen er dimensioneret på baggrund af den hydrauliske udregning, hvor den hydrauliske udregning, K₁ er vurderet til 1 E-20 m/s.

Gennemslæbende = 5 års regnhændelse

Sikkerhedsfaktor = 1,3

Hydrologisk reduktionsfaktor = 1,0

Nedslivningsbassin = 650 m³

SIGNATUR:

Agrensning skriftning A=2

Pålægning skriftning A=2

Hejledninger pr. 10cm

- Regnrundledning, projekteret
- Dækningsrør, projekteret
- Cænkning
- Ny nedsløbning
- Entreprenørgrense
- Skel

Rev. A
Rev. B
Rev. C
Rev. D
Rev. E
Rev. F
Rev. G
Rev. H
Rev. I
Rev. J
Rev. K
Rev. L
Rev. M
Rev. N
Rev. O
Rev. P
Rev. Q
Rev. R
Rev. S
Rev. T
Rev. U
Rev. V
Rev. W
Rev. X
Rev. Y
Rev. Z
Rev. AA
Rev. AB
Rev. AC
Rev. AD
Rev. AE
Rev. AF
Rev. AG
Rev. AH
Rev. AI
Rev. AJ
Rev. AK
Rev. AL
Rev. AM
Rev. AN
Rev. AO
Rev. AP
Rev. AQ
Rev. AR
Rev. AS
Rev. AT
Rev. AU
Rev. AV
Rev. AW
Rev. AX
Rev. AY
Rev. AZ
Rev. BA
Rev. BB
Rev. BC
Rev. BD
Rev. BE
Rev. BF
Rev. BG
Rev. BH
Rev. BI
Rev. BJ
Rev. BK
Rev. BL
Rev. BM
Rev. BN
Rev. BO
Rev. BP
Rev. BQ
Rev. BR
Rev. BS
Rev. BT
Rev. BU
Rev. BV
Rev. BV
Rev. BW
Rev. BX
Rev. BY
Rev. BZ
Rev. CA
Rev. CB
Rev. CC
Rev. CD
Rev. CE
Rev. CF
Rev. CG
Rev. CH
Rev. CI
Rev. CJ
Rev. CK
Rev. CL
Rev. CM
Rev. CN
Rev. CO
Rev. CP
Rev. CQ
Rev. CR
Rev. CS
Rev. CT
Rev. CU
Rev. CV
Rev. CW
Rev. CX
Rev. CY
Rev. CZ
Rev. DA
Rev. DB
Rev. DC
Rev. DD
Rev. DE
Rev. DF
Rev. DG
Rev. DH
Rev. DI
Rev. DJ
Rev. DK
Rev. DL
Rev. DM
Rev. DN
Rev. DO
Rev. DP
Rev. DQ
Rev. DR
Rev. DS
Rev. DT
Rev. DU
Rev. DV
Rev. DW
Rev. DX
Rev. DY
Rev. DZ
Rev. EA
Rev. EB
Rev. EC
Rev. ED
Rev. EE
Rev. EF
Rev. EG
Rev. EH
Rev. EI
Rev. EJ
Rev. EK
Rev. EL
Rev. EM
Rev. EN
Rev. EO
Rev. EP
Rev. EQ
Rev. ER
Rev. ES
Rev. ET
Rev. EU
Rev. EV
Rev. EW
Rev. EX
Rev. EY
Rev. EZ
Rev. FA
Rev. FB
Rev. FC
Rev. FD
Rev. FE
Rev. FF
Rev. FG
Rev. FH
Rev. FI
Rev. FJ
Rev. FK
Rev. FL
Rev. FM
Rev. FN
Rev. FO
Rev. FP
Rev. FQ
Rev. FR
Rev. FS
Rev. FT
Rev. FU
Rev. FV
Rev. FW
Rev. FX
Rev. FY
Rev. FZ
Rev. GA
Rev. GB
Rev. GC
Rev. GD
Rev. GE
Rev. GF
Rev. GG
Rev. GH
Rev. GI
Rev. GJ
Rev. GK
Rev. GL
Rev. GM
Rev. GN
Rev. GO
Rev. GP
Rev. GQ
Rev. GR
Rev. GS
Rev. GT
Rev. GU
Rev. GV
Rev. GW
Rev. GX
Rev. GY
Rev. GZ
Rev. HA
Rev. HB
Rev. HC
Rev. HD
Rev. HE
Rev. HF
Rev. HG
Rev. HH
Rev. HI
Rev. HJ
Rev. HK
Rev. HL
Rev. HM
Rev. HN
Rev. HO
Rev. HP
Rev. HQ
Rev. HR
Rev. HS
Rev. HT
Rev. HU
Rev. HV
Rev. HW
Rev. HX
Rev. HY
Rev. HZ
Rev. IA
Rev. IB
Rev. IC
Rev. ID
Rev. IE
Rev. IF
Rev. IG
Rev. IH
Rev. II
Rev. IJ
Rev. IK
Rev. IL
Rev. IM
Rev. IN
Rev. IO
Rev. IP
Rev. IQ
Rev. IR
Rev. IS
Rev. IT
Rev. IU
Rev. IV
Rev. IW
Rev. IX
Rev. IY
Rev. IZ
Rev. JA
Rev. JB
Rev. JC
Rev. JD
Rev. JE
Rev. JF
Rev. JG
Rev. JH
Rev. JI
Rev. JJ
Rev. JK
Rev. JL
Rev. JM
Rev. JN
Rev. JO
Rev. JP
Rev. JQ
Rev. JR
Rev. JS
Rev. JT
Rev. JU
Rev. JV
Rev. JW
Rev. JX
Rev. JY
Rev. JZ
Rev. KA
Rev. KB
Rev. KC
Rev. KD
Rev. KE
Rev. KF
Rev. KG
Rev. KH
Rev. KI
Rev. KJ
Rev. KK
Rev. KL
Rev. KM
Rev. KN
Rev. KO
Rev. KP
Rev. KQ
Rev. KR
Rev. KS
Rev. KT
Rev. KU
Rev. KV
Rev. KW
Rev. KX
Rev. KY
Rev. KZ
Rev. LA
Rev. LB
Rev. LC
Rev. LD
Rev. LE
Rev. LF
Rev. LG
Rev. LH
Rev. LI
Rev. LJ
Rev. LK
Rev. LL
Rev. LM
Rev. LN
Rev. LO
Rev. LP
Rev. LQ
Rev. LR
Rev. LS
Rev. LT
Rev. LU
Rev. LV
Rev. LW
Rev. LX
Rev. LY
Rev. LZ
Rev. MA
Rev. MB
Rev. MC
Rev. MD
Rev. ME
Rev. MF
Rev. MG
Rev. MH
Rev. MI
Rev. MJ
Rev. MK
Rev. ML
Rev. MM
Rev. MN
Rev. MO
Rev. MP
Rev. MQ
Rev. MR
Rev. MS
Rev. MT
Rev. MU
Rev. MV
Rev. MW
Rev. MX
Rev. MY
Rev. MZ
Rev. NA
Rev. NB
Rev. NC
Rev. ND
Rev. NE
Rev. NF
Rev. NG
Rev. NH
Rev. NI
Rev. NJ
Rev. NK
Rev. NL
Rev. NM
Rev. NN
Rev. NO
Rev. NP
Rev. NQ
Rev. NR
Rev. NS
Rev. NT
Rev. NU
Rev. NV
Rev. NW
Rev. NX
Rev. NY
Rev. NZ
Rev. OA
Rev. OB
Rev. OC
Rev. OD
Rev. OE
Rev. OF
Rev. OG
Rev. OH
Rev. OI
Rev. OJ
Rev. OK
Rev. OL
Rev. OM
Rev. ON
Rev. OO
Rev. OP
Rev. OQ
Rev. OR
Rev. OS
Rev. OT
Rev. OU
Rev. OV
Rev. OW
Rev. OX
Rev. OY
Rev. OZ
Rev. PA
Rev. PB
Rev. PC
Rev. PD
Rev. PE
Rev. PF
Rev. PG
Rev. PH
Rev. PI
Rev. PJ
Rev. PK
Rev. PL
Rev. PM
Rev. PN
Rev. PO
Rev. PP
Rev. PQ
Rev. PR
Rev. PS
Rev. PT
Rev. PU
Rev. PV
Rev. PW
Rev. PX
Rev. PY
Rev. PZ
Rev. QA
Rev. QB
Rev. QC
Rev. QD
Rev. QE
Rev. QF
Rev. QG
Rev. QH
Rev. QI
Rev. QJ
Rev. QK
Rev. QL
Rev. QM
Rev. QN
Rev. QO
Rev. QP
Rev. QQ
Rev. QR
Rev. QS
Rev. QT
Rev. QU
Rev. QV
Rev. QW
Rev. QX
Rev. QY
Rev. QZ
Rev. RA
Rev. RB
Rev. RC
Rev. RD
Rev. RE
Rev. RF
Rev. RG
Rev. RH
Rev. RI
Rev. RJ
Rev. RK
Rev. RL
Rev. RM
Rev. RN
Rev. RO
Rev. RP
Rev. RQ
Rev. RR
Rev. RS
Rev. RT
Rev. RU
Rev. RV
Rev. RW
Rev. RX
Rev. RY
Rev. RZ
Rev. SA
Rev. SB
Rev. SC
Rev. SD
Rev. SE
Rev. SF
Rev. SG
Rev. SH
Rev. SI
Rev. SJ
Rev. SK
Rev. SL
Rev. SM
Rev. SN
Rev. SO
Rev. SP
Rev. SQ
Rev. SR
Rev. SS
Rev. ST
Rev. SU
Rev. SV
Rev. SW
Rev. SX
Rev. SY
Rev. SZ
Rev. TA
Rev. TB
Rev. TC
Rev. TD
Rev. TE
Rev. TF
Rev. TG
Rev. TH
Rev. TI
Rev. TJ
Rev. TK
Rev. TL
Rev. TM
Rev. TN
Rev. TO
Rev. TP
Rev. TQ
Rev. TR
Rev. TS
Rev. TT
Rev. TU
Rev. TV
Rev. TW
Rev. TX
Rev. TY
Rev. TZ
Rev. UA
Rev. UB
Rev. UC
Rev. UD
Rev. UE
Rev. UF
Rev. UG
Rev. UH
Rev. UI
Rev. UJ
Rev. UK
Rev. UL
Rev. UM
Rev. UN
Rev. UO
Rev. UP
Rev. UQ
Rev. UR
Rev. US
Rev. UT
Rev. UY
Rev. UZ
Rev. VA
Rev. VB
Rev. VC
Rev. VD
Rev. VE
Rev. VF
Rev. VG
Rev. VH
Rev. VI
Rev. VJ
Rev. VK
Rev. VL
Rev. VM
Rev. VN
Rev. VO
Rev. VP
Rev. VQ
Rev. VR
Rev. VS
Rev. VT
Rev. VY
Rev. VZ
Rev. WA
Rev. WB
Rev. WC
Rev. WD
Rev. WE
Rev. WF
Rev. WG
Rev. WH
Rev. WI
Rev. WJ
Rev. WK
Rev. WL
Rev. WM
Rev. WN
Rev. WO
Rev. WP
Rev. WQ
Rev. WR
Rev. WS
Rev. WT
Rev. WY
Rev. WZ
Rev. XA
Rev. XB
Rev. XC
Rev. XD
Rev. XE
Rev. XF
Rev. XG
Rev. XH
Rev. XI
Rev. XJ
Rev. XK
Rev. XL
Rev. XM
Rev. XN
Rev. XO
Rev. XP
Rev. XQ
Rev. XR
Rev. XS
Rev. XT
Rev. XY
Rev. XZ
Rev. YA
Rev. YB
Rev. YC
Rev. YD
Rev. YE
Rev. YF
Rev. YG
Rev. YH
Rev. YI
Rev. YJ
Rev. YK
Rev. YL
Rev. YM
Rev. YN
Rev. YO
Rev. YP
Rev. YQ
Rev. YR
Rev. YS
Rev. YT
Rev. YZ
Rev. ZA
Rev. ZB
Rev. ZC
Rev. ZD
Rev. ZE
Rev. ZF
Rev. ZG
Rev. ZH
Rev. ZI
Rev. ZJ
Rev. ZK
Rev. ZL
Rev. ZM
Rev. ZN
Rev. ZO
Rev. ZP
Rev. ZQ
Rev. ZR
Rev. ZS
Rev. ZT
Rev. ZY
Rev. ZZ