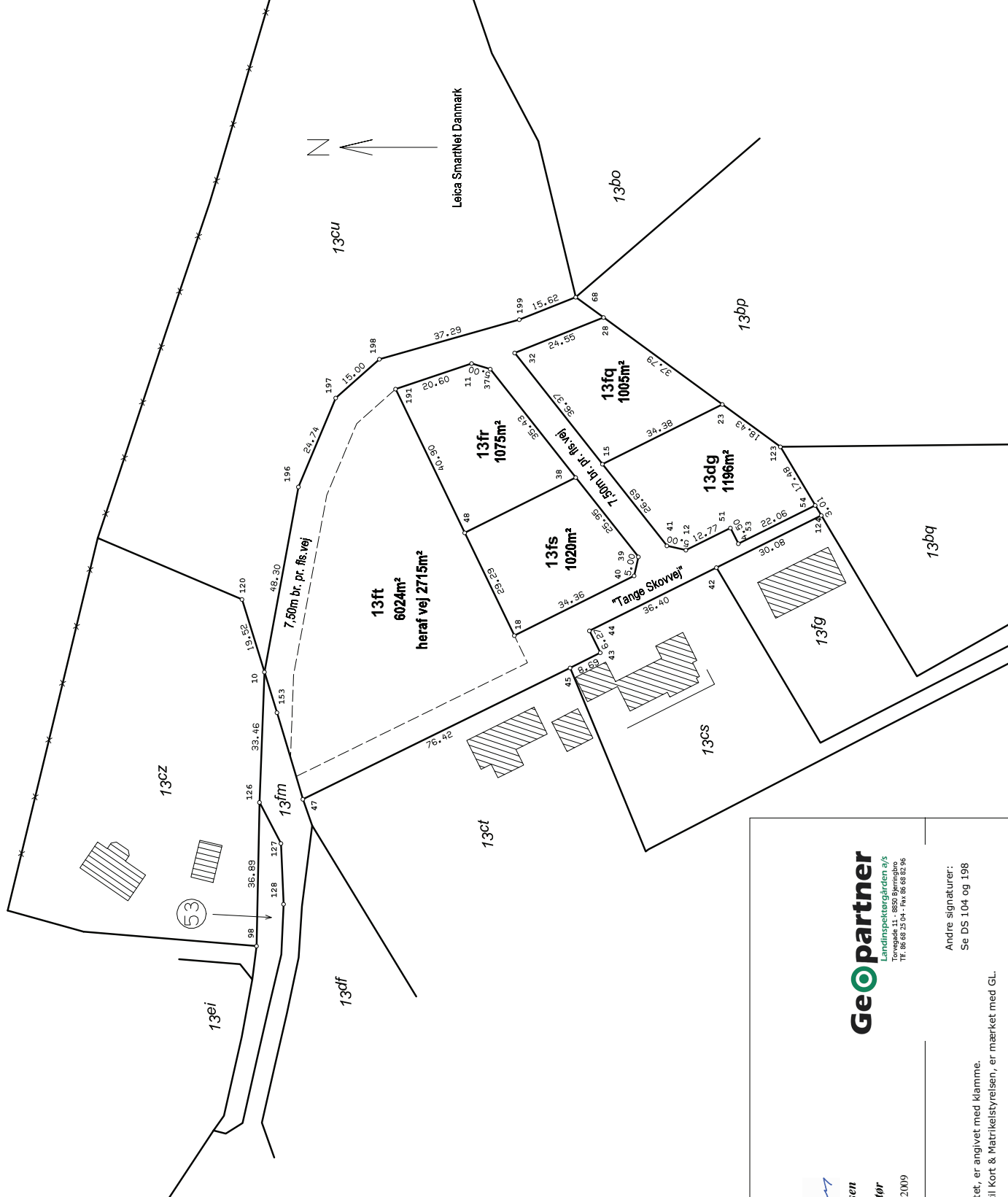


KOORDINATLISTE - system S34J

Nr	X	Y	BEMÆRKNING
10	214278,55	258691,74	Gl. Jernrør m. skeltegn
11	214225,37	258612,57	Jernrør med skeltegn
12	214170,36	258660,45	Jernrør med skeltegn
15	214191,77	258638,40	Jernrør med skeltegn
18	214214,42	258682,37	Jernrør med skeltegn
23	214161,00	258623,08	Jernrør med skeltegn
28	214191,49	258600,76	Jernrør med skeltegn
32	214214,29	258609,84	Jernrør med skeltegn
37	214220,58	258613,99	Jernrør med skeltegn
38	214198,63	258641,81	Jernrør med skeltegn
39	214182,56	258662,19	Jernrør med skeltegn
40	214183,66	258667,06	Jernrør med skeltegn
41	214175,24	258659,35	Jernrør med skeltegn
42	214162,56	258664,94	Gl. mål
43	214192,33	258686,76	Gl. mål
44	214195,15	258681,16	Gl. Jernrør m. skeltegn
45	214200,10	258690,67	Gl. Jernrør m. skeltegn
47	214288,68	258724,37	Gl. Jernrør m. skeltegn
48	214237,13	258655,99	Jernrør med skeltegn
51	214158,93	258654,76	Jernrør med skeltegn
53	214156,93	258658,79	Jernrør med skeltegn
54	214137,17	258646,97	Jernrør med skeltegn
68	214138,64	258595,53	Gl. Betonskeltpæl
98	214280,55	258762,06	Gl. Jernrør m. skeltegn
120	214284,31	258673,08	Gl. Jernrør m. skeltegn
123	214146,13	258633,96	Gl. mål
124	214135,63	258651,55	Gl. mål
126	214279,79	258725,18	Gl. Jernrør m. skeltegn
127	214274,29	258735,72	Gl. Jernrør m. skeltegn
128	214273,63	258751,27	Gl. Jernrør m. skeltegn
153	214275,32	258702,13	Gl. Jernrør m. skeltegn
191	214244,89	258619,14	Jernrør med skeltegn
196	214269,80	258644,24	Jernrør med skeltegn
197	214260,25	258621,41	Jernrør med skeltegn
198	214249,03	258611,46	Jernrør med skeltegn
199	214213,15	258601,31	Jernrør med skeltegn



Matr.nr. 13dg
 Ejerslav: Tange By, Højbjerg
 Kommune: Viborg
 Opmålt i: oktober 2009
 Målforhold: 1: 1000
 Landinspektør j.nr.: BJ-2009028

Torben Jensen
 Torben Jensen
 Landinspektør

Dato: 1. oktober 2009

Signaturforklaring
 - - - - - : Blindt skel, der ikke bortfaider
 Mål eller koordinater, der kun er til brug ved indlægnen på matrikelkortet, er angivet med klamme.
 Mål eller koordinater, der er overført fra en sag, der tidligere er indsendt til Kort & Matrikelstyrelsen, er mærket med GL.

Andres signaturer:
 Se DS 104 og 198

Geopartner
 Landinspektørgården 4/5
 Torngade 11 • 8850 Bjerninge
 Tlf. +45 86 23 94 • fax. +45 86 02 96