

Kystvandrådet har til formål at forslå gode lokale forslag til opfyldelse af målsætningen.

Det kan være hurtige, bedre eller billigere.

Forslagene kan også sænke kravene til reduktion på gode landbrugsjord.

# Accelerationsplan og synlighedsplan kvælstof i svær belastede områder. Med synergi effekt.

Formålet med denne plan er:

- Synlige resultater hurtigt. Folkelig og politisk opbakning.
- Incitament for kystvandråd og frivillige at deltage i arbejdet.

Plan for:

- Overblik, markedsføring, involvering og resultater.

## Synlighedsplan



# Accelerationsplan eller fasttrack kvælstof i svær belastede områder. Med synergi effekt.

Formålet med denne fasttrack plan er:

- Prioriteret metodeanvendelse og projektprio.
- Fremme de virkemidler, der har umiddelbar kvælstofeffekt.
- Give økonomisk og ressourcemæssig fokus på de hurtigt fungerende virkemidler
- Bedre tid til at planlægge omstrukturering og analyser på højjord og markfladen. ( ikke stoppe)
- SGAV udmønte håndholdt indsats og akutpakker til de hårdt belaste områder.

## Accelerationsplan



# Tidsforsinkelse fra baseline rapport læg dertil sofaeffekten fra kalkundergrund Simested yderligere 10-15 år.

Kilde : opdatering baseline 2027 Revideret Maj 2024 teknisk rapport fra DCE

**Tabel 5.2.** Baselineelementer og år for fremskrivning samt vurderet tidsforsinkelse fra, at virkemidlet er implementeret på dyrkningsfladen, indtil vurderet effekt på nitratudvaskning fra rodzonen.

	År for fremskrivning	Tidshorisont for vurderet effekt
Nedgang i dyrket areal <sup>1</sup>	2022-2027	5-10 år
Skovrejsning		Omdrift af skovbeplantning
Statslig og klimaskovfond	2022-2027	Middel for 20-30 år
Privat skovrejsning, realiseret	2022	
Økologi	2022-2027	5-10 år
Bioforgasning	2022-2027	10 år
Organisk affald	2022-2027	10 år
Ændret N i husdyrgødning	2022-2027	10 år
Kvælstofudvaskning som følge af ændring i N-normer og udbytter	2022-2027	5-10 år
Deposition	2022-2027	5-10 år

<sup>1</sup> Kun arealer til byudvikling og infrastruktur.



# Hvorfor acceleration

Det går for langsomt med mange tiltag på markfladen og naturskabelse

Mange ting været 5-10 år før effekten er målbar i fjorden

Dertil skal lægges sofa effekten i de kalkholdige områder i øvre Simested Å og omkring Lerkenfeldt Å

Vi mister folkelig opbakning. Vi kan ikke aktivere de lokale når der intet sker. Vi kan ikke iværksætte de sekundære virkemidler som stenrev, ålegræs og muslingebanker.

# Accelerationsplan eller akutpakke kvælstof i svær belastede områder. Med synergi effekt.

## Afledte positive effekter

- God synergi med CO2 indsats
- Gods synergi med sårbare naturtyper
- Hurtig mulighed for stærkt beskyttet natur
- Hurtigere brug af sekundære virkemidler
  
- Reduktion af indsatsbehovet på højjorde og god landbrugsjord ( ingen garanti ). Men det kan være et eksempel på en værdifuldt afledt effekt.



# Accelerationsplan punktkilder

Følgende elementer skal accelereres i hårdt belastede områder. SGAV må udmønte akutpakker og give den lovede håndholdte behandling til de svært belastede områder.

- Punktkilder
  - Dambrug og industri
  - Overløb og kloakseparering
  - Ulovlig gyllespredning og ensilage, og vaskepladser næringsstof af sivning til vandløb

## **Konkret forslag.**

- Akutpakke for Karup å for fosfor og kvælstof. Skivefjord kommer 10% kvælstof og over 20% fosfor fra punktkilder. Dambrug er den største kilde.
- Akutpakke til hurtigt kloakseparering og screening af ikke tilsluttet huse og industri.
- Screening af gyllespredning og ensilage. Stop af gødning og gylle i ådalene og kystnært.



## Eksempler : de brodne kar ødelægger det, for de fleste

	Antal sager	Gylle	Ensilage	Andet/ukendt	Heraf	Heraf	konsekvens				
					På frossen/vandmættet jord	Udsprinkling restvand	Politianmeldelse/sigtelse	bødeforlæg	Påbud eller indskærpelse	ingen sanktion	
Skive	9	7	2			2		4		4	1
<b>Herning</b>	<b>16</b>	<b>1</b>	<b>12</b>	<b>3</b>				<b>2</b>		<b>14</b>	
Ikast-Brande	4	2	2								4
Vesthimmerland	34	2	17	15			3	4		10	20
Viborg	2		2				2				2
<b>Sum</b>	<b>65</b>	<b>12</b>	<b>35</b>	<b>18</b>		<b>2</b>	<b>5</b>	<b>10</b>	<b>0</b>	<b>30</b>	<b>25</b>

Overstående er baseret på aktindsigt hos en række kommuner.

Der er lavet en screening af 18 bedrifter. Her af var der ulovlig udsivning fra 11 og ved et genbesøg året efter var der stadig 10, der ikke overholdt loven.

# Afledte Natureffekt i Karup Å

Lad os sammen  
skabe noget unikt  
natur til gavn for  
miljøet og  
samfundet

- **Lodsejere**
- **Kommuner**
- **Interesse org.**
- **Tre-Parten**
- **SGAV**

Fra Vridsted til udløb



Fra Karup By til Vridsted



## Signatur-projektet Karup Å

- En naturlig og ureguleret ådal, hvor forudseende lodsejere på en stor del af å-stækningen allerede i 1950'erne selv fredede åen uden erstatning.
- Langt størstedelen langs åen er beskyttet natur (Natura2000 og Paragraf 3)
- Åen huser en selvreproducerende unik havørredstamme, der nationalt og internationalt er stærkt anerkendt, som vi er forpligtet til at bevare.
- Skitseprojekter viser at kommunerne peger på at jorden langs å-bredden skal udtages til lavbundsjord / vådområder.
- Ådalen rummer store områder med fredskov
- Området bør laves til vildt sammenhængende natur til gavn for faunaen og oplevelser for samfundet

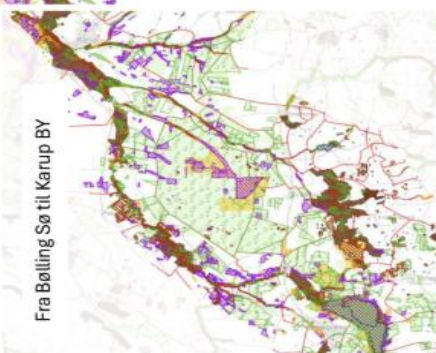
Fjern 3 dambrug og reducer udledningen med 17 tons kvælstof, 1.8 tons fosfor og 40 tons BI5 mod.

Fjern 1 dambrug og dermed fuld spærring af å-løbet. Frigiver mere end 30 km vandløb til fri vandring af åens fauna, samt nye gydepladser.

Stop/reducer okker udledning og sandvandring

En mulighed  
vi ikke  
må forpasse

Fra Bølling Sø til Karup BY



Valgte lag fra Danmarks  
Arealinformation

- Lagvalger
- Beskyttede naturtyper
- Fredskov
- Digitalt Skovkort 2022
- Historisk - Beskyttede natur...
- MARS - Skitseprojekter
- Natura 2000 områder
- VP3 - Samlet Økologisk tilst...
- Matrikelkort

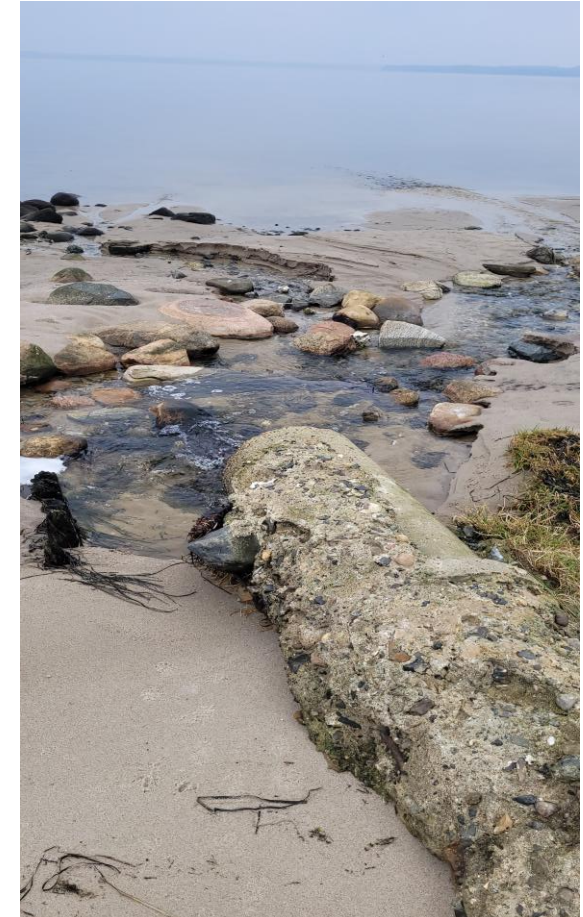


# Acceleration pakke direkte udløb til kyst og vandmiljø. Akut pakke til umålt opland

- Direkte udløb umålt opland, dræn og grøfter i alle dele af vandoplandet
  - Genetablering af renseseffekt strandenge og ådale ved fjernelsen af eller tilbagetrækning af diger og dæmninger
  - Umiddelbar action på hotspot. Finder vi hotspot, så løser vi problemet.
  - Fokus på vandafstrømning og årsag for alle vandafledninger som viser klare indikationer på overnitrificering. ( lammehaler og synlig algevækst i og ved afløb )
  - Samme handling højere i vandløb og alle andre tilløb til fjorden naturlige såvel som menneskeskabte.

**UMÅLT UDLEDNING ER ALENE I HJARBÆK FJORD  
OVER 200 TON OG CA. ¼ DEL AF INDSATS BEHOV.  
INDSATSEN GIVER UMIDDELBAR EFFEKT.**

Eksempel fra Lovns bredning ved Lovns by og fra Heilskov



# Strandegn i stedet for udledning direkte

Strandenge kan fjerne betydelige mængder kvælstof og fungerer som en effektiv "bufferzone" mellem landbrugsland og havmiljø. De fungerer som naturlige filtre, der reducerer kvælstofudledningen til fjorde og kystvande.

Her er hovedpunkterne om strandengens evne til at fjerne kvælstof:

**Naturligt filter (denitrifikation):** Når kvælstofholdigt drænvand siver gennem strandenge, sker der en biologisk proces (denitrifikation), hvor nitrat omdannes til ufarlig kvælstofgas, som forsvinder op i atmosfæren.

**Vådområdeeffekt:** Strandenge fungerer på samme måde som vådområder og kan reducere kvælstof i drænvand.

**Optag i planter:** Planter og organismer på strandengen optager og binder kvælstof, hvilket hindrer det i at nå ud og forårsage iltvind i havet.

**Klimabuffer:** Ved at omlægge lavbundsjord til strandenge (saltmarsk) kan man både forbedre vandmiljøet og binde kulstof.



# Eksempler : Grøfter i det umålte opland

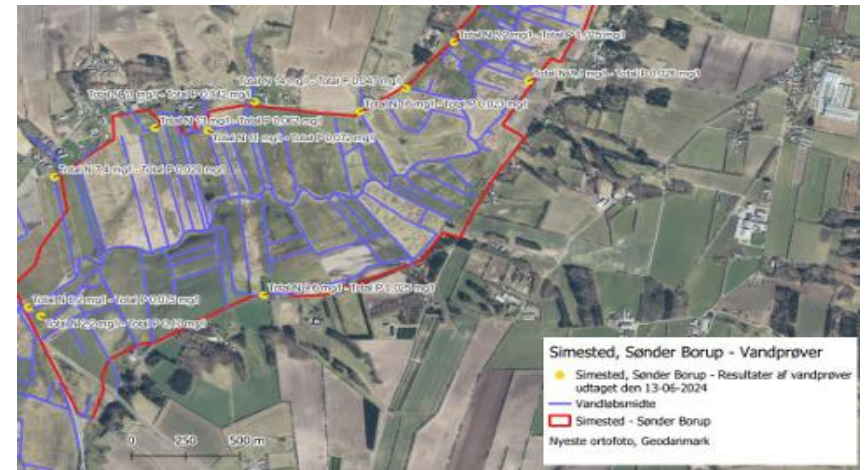
## Simested å udløb umålt

Grøfter og dræn som accelererer vandføringen og by passer nedsivning og optag af kvælstof.

Grøfter og dræn går både i fjord og åen.

Målinger fra Evidan lidt opstrøms men stadig umålt opland

Mg/l Kvælstof : 7,1 - 5,2- 16 - 11 - 14 - 13 - 11 - 7,4 - 9,6 – 2,2 – 6,2 ( diverse målestationer )



# Akutplan for umålt opland STRANDENGE

## Simested å udløb grøftet i umålt opland

Grøfter og dræn som accelererer vandføringen og by passer nedsivning og optag af kvælstof.

Mg/l Kvælstof : 7,1 - 5,2- 16 - 11 - 14 - 13 - 11 - 7,4 - 9,6 – 2,2 – 6,2 Strandeng renses og forbedre direkte vandmiljøet. Samtidig opsamler strandengene ålegræs , fedtemøg og alger ved oversvømmelser.

## Vi foreslår stærkt beskyttet natur og genetablering af strandegn.

Udløb Simested å ( stærkt beskyttet natur – Projekt er støbeskeen )

Udløb Jordbro Mølle Å - tilbagetrækning af diger til landevejen og genetablering af strandeng ved udløbet

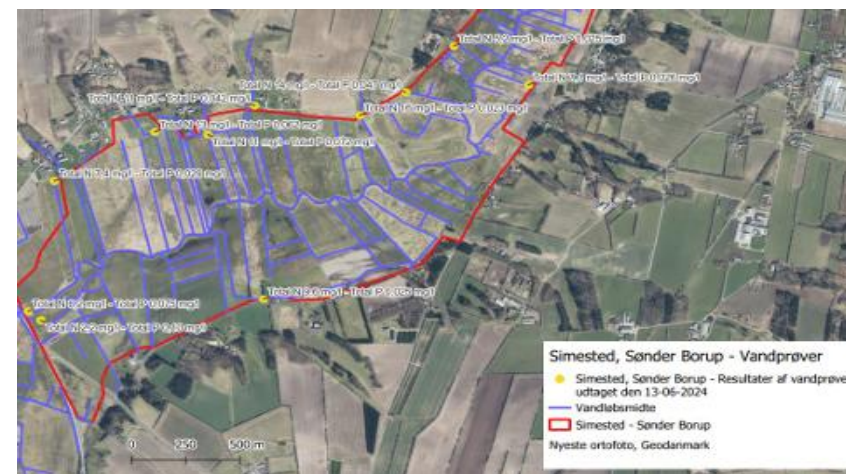
Genetablering og tilbagetrækning af diger ved Heilskov nord, Virksund, Lundø ved Begtrup Vig.

Genetablering og vådlægning af strandeng ved Lundø Hage ( ved Kirken og ud samt spidsen mod nord. Strandeng ved Lovns BY. Udløbet af Lerkenfeld å

Alle diger og grøfter væk. Naturlig hydrologi og oversvømmelse.

**Forslag : Kommunerne skal have mulighed for CALL IN til SGAV på store projekter. Kommunal godkendelse men statslig gennemførelse.**

**Kæmpe naturgevinst for en meget unik men også truet naturtype.**



Eksempel: Stærkt beskyttet naturområde Simested å fra Løgstørvej til fjorden.  
Se hvor mange kunstige udløb og dræninger, der smider vandet og kvælstof ekspres i fjorden  
Meget værdifuldt område og mulighed for øgning af vandstand i Fjorden med op til 20cm.



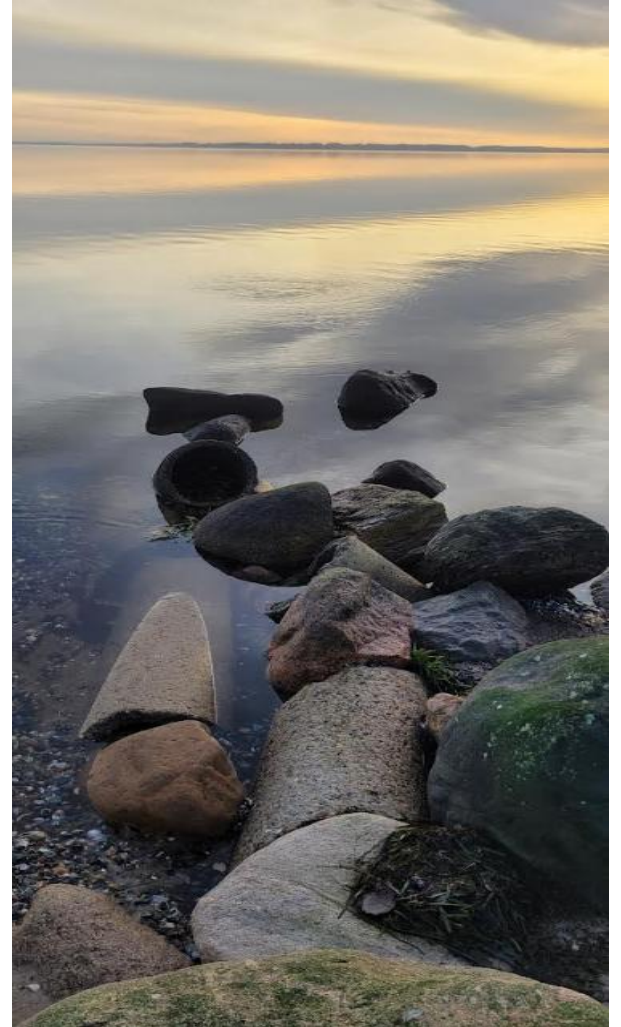
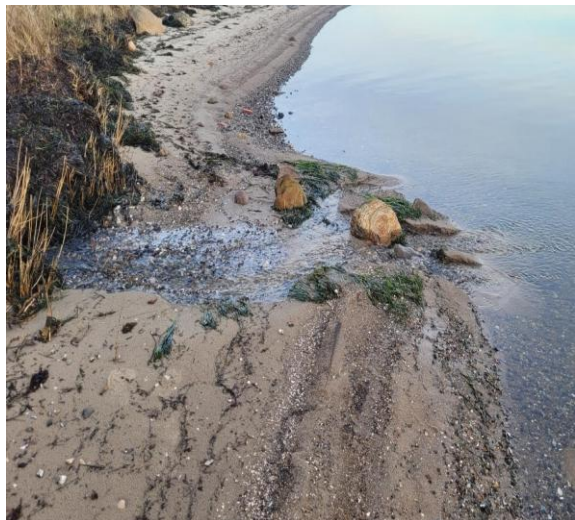
# Eksempler: Heilskov drænafløb direkte i fjorden



Eksempler Lovns by på ca. 5 km kyststrækning  
Skidt fjord, fantastisk mulig strandeng, dræn.



# Eksempler Lovns by ca. 1,5 km. Et enkelt med markant kloaklugt



Det er ikke kun i det umålte opland



# Accelerationsplan og synlighedsplan kvælstof i svær belastede områder. Med synergi effekt.

Formålet med denne plan er:

- Synlige resultater hurtigt. Folkelig og politisk opbakning.
- Incitament for kystvandråd og frivillige at deltage i arbejdet.

Plan for:

- Økonomi, overblik og resultater.

## Synlighedsplan



# Synlighedsplan, markedsføring og involvering.

Formålet med denne plan er :

- Synlige resultater hurtigt. Folkelig og politisk opbakning. Projektoversigt og tidsplaner ( se nedenstående eksempel.
- Incitament for kystvandråd og frivillige at deltage i arbejdet. Åbninger, skilte i naturen og events.
- Markedsføring af effekt og tiltag. Godt for landbruget, DN og alle os andre. Fremmer natur og sammenhængskraften.

Projekt	ton	kilo	Kvælstof Fosfor CO2 Synergier		Hektar	Projektejer	vandopland	start	slut
<b>Lavbund</b>									
Lavbund ydre Simsted	16	400	16	Stærkt beskyttet natur	14	Viborg kommune	Hjarbæk fjord	jan-26	jan-26
<b>Strandeng</b>									
Lovns by	4	200	2	naturgenopretning	8	Vesthimmerland	Lovns Bredning	jul-27	jul-27
<b>Punktkilde</b>									
Kloakseparering Løvel	0,8	40		Overløb sikring		Energi Viborg vand	Hjarbæk fjord		
Dambrug Volstrup	24	800		Natur genslyngning		Naturstyrelsen	Hjarbæk fjord	nov-27	nov-27
<b>Baseline</b>									
Skovrejsning Vinge	12	300	50	naturgenopretning	280	Lego	Hjarbæk	feb-25	jul-27
	<b>56,8</b>	<b>1740</b>			<b>302</b>				