



Ansøgningskema om supplering af gydebanker

Ansøgers oplysninger

Navn	Karup Å Sammenslutningen v. Ivan Andersen		
Adresse	[REDACTED]		
Navn på evt. projektansvarlig	Ivan Andersen		
Telefon	[REDACTED]	E-mail	[REDACTED]

Beskrivelse af projekt:

Formål	<p>Karup Å Sammenslutningen vil gerne medvirke til at forbedre forholdene for flora og fauna i hele Karup Å-systemet herunder gyde- og opvækst forholdene for åens ørreder.</p> <p>Vi ønsker derfor at supplere 5 små gydebanker i Sejbæk med det formål at øge antallet af gyde- og opvækstområder for havørreder i vandløbet.</p> <p>Vi ønsker dermed at øge den fysiske variationer i vandløbet til gavn for insekter, der udgør en del af fødegrundlaget for havørred.</p> <p>Gydebankerne vil hver især blive etableret med 2-3 m³ grus af følgende blanding 85% valnøddesten (16-32mm) og 15% singles og håndsten (32-80mm).</p> <p>Der søges desuden om tilladelse til at supplere gydebankerne med 10 % af grus mængden efter 2 år.</p> <p>Vi følger anbefalingerne fra DTU's vejledning vedrørende gruset sammensætning. Vejledningen findes på www.fiskepleje.dk.</p> <p>Ved udlægningen anvendes "stokkemethoden" fra samme vejledning, således at vi kan etablere gydebanken med et fald på 3-5 promille.</p> <p>Vi forventer en maksimal opstuvning på 5 cm lige ved gydebankens start. Vi sikrer, igen ved aflæsning af stok med markering, at der 20 m opstrøms første gydebanke ikke kan registreres en ændring i vandstanden.</p> <p>Vi ønsker at lægge gruset ud i hele bækkenes bredde for at forhindre bækken i at arbejde uden om den enkelte gydebanke de første år.</p> <p>Vi forventer en gennemsnitlig dybde over gydebanken på 0,2 - 0,3 m.</p> <p>Vi ønsker tillige at udlægge skjulesten i tilknytning til gydebanken lidt opstrøms for at lave turbulens og modvirke tilsanding og især nedstrøms til gavn for skjulesteder for ynglen. Ligeledes for at skabe skjul for yngel og fødeemner i form af vanddyr og insekter vil vi i forbindelsen med gydebankerne om nødvendigt udplante vandplanter, som naturligt forekommer i bækken og i behersket grad udlægge stykker af træ (ikke pil) og fastgjorte små grene dels for at skabe varierede strømforhold og dels som skjul for yngel. . Endelig ønsker vi om nødvendig at udføre stedvis beskæring af grene og opstamning af træer ud for og nedstrøms gydebankerne for at skabe tilstrækkelige lysforhold til moderat grødevækst, som skal fungere som skjulested for ynglen.</p>		
Vandløbsnavn		Mængde af grus i m ³ (Bemærk: sammensætningen af gruset skal følge gældende vejledning fra DTU.)	12 m ³ grus og 2 m ³ sten



Tekniske detaljer:

Antal gydebanker	5
Tykkelse af gruslag (cm)	10-30
Længde af gydebanker (m)	5-10
Anlægges gydebanken i vandløbet fulde bredde?	Ja

Denne ansøgning skal vedlægges et kort med indtegning af gydebankernes placering.

Berørte lodsejere:

Navn	Adresse	Matrikelnr. og ejerlav	Telefon nr.	E-mail:
██████████	██████████ ██████████ ██████████	11c - Vridsted By, Vridsted	██████████	██████████
██████████ ██████████	██████████ ██████████	1c og 1n - Koldkur Gde., Resen	██████████	██████████
██████████ ██████████	██████████ ██████████	1d - Egebjerg By, Vridsted	██████████	██████████

Denne ansøgning skal vedlægges en underskrevet partserklæring fra hver berørt lodsejer.

Beskrivelse af adgangsvej og placering af evt. arbejdspladser:

Grus og sten køres med dumper til Holstebrovej 257 ad markvej forbi ejendommen og det sidste stykke til bækken. I en tør periode kan gydebanke 2 og 3 tippes direkte i bækken (rød rute på bilag) Hvis ikke omlæsses fra dumper til trillebør/motortrillebør/minilæsser i omlæsningszonen og køres til bækken. Det samme gælder udkørsel af sten til gydebanker og stenområde. Gydebanke 1 og 4 udlægges med trillebør/ motortrillebør/minilæsser ad blå rute. Om nødvendig anvendes køreplader.
Ved Koldkurvej læsses gruset i bækken ved gydebanken nær vejen.

Adgangsveje og evt. arbejdspladser til opmagasinering af grus kan med fordel indtegnes på det kort i vedlægges.

Beskrivelse af omfanget af maskinkørsel ved udlægning af gydebanke:

Se forrige afsnit

Økonomiske forhold:

Prisoverslag	Grus og sten . 7000kr incl. moms Udlægning: 4000kr incl. moms
Afholdes af	Viborg Kommune ansøges om dækning af udgifterne på 11.000kr.



Forventet tidsplan:

Start: (måned / år)	Aug 2025
Slut: (måned / år)	15. okt 2025

Øvrige bemærkninger til projekt, vandløb m.v.

Da der er god fald på strækningen anlægges nogle af gydebankerne som trappestryg.

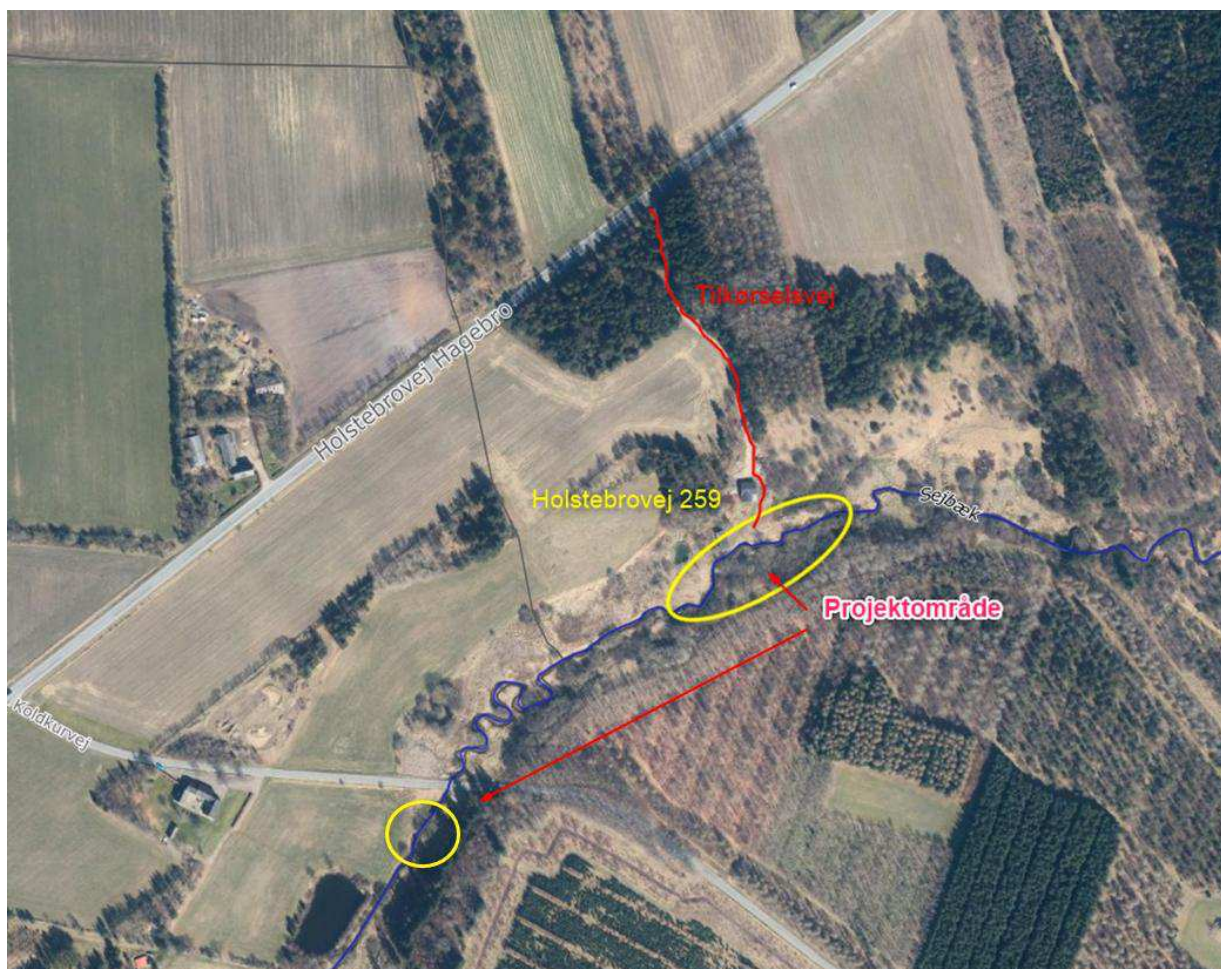
Vedlagte bilag

Oversigtskort med indtegning af gydebankens placering og evt. adgangsveje og arbejdspladser.	Sæt kryds: x
Antal vedlagte partserklæringer:	Antal: 3

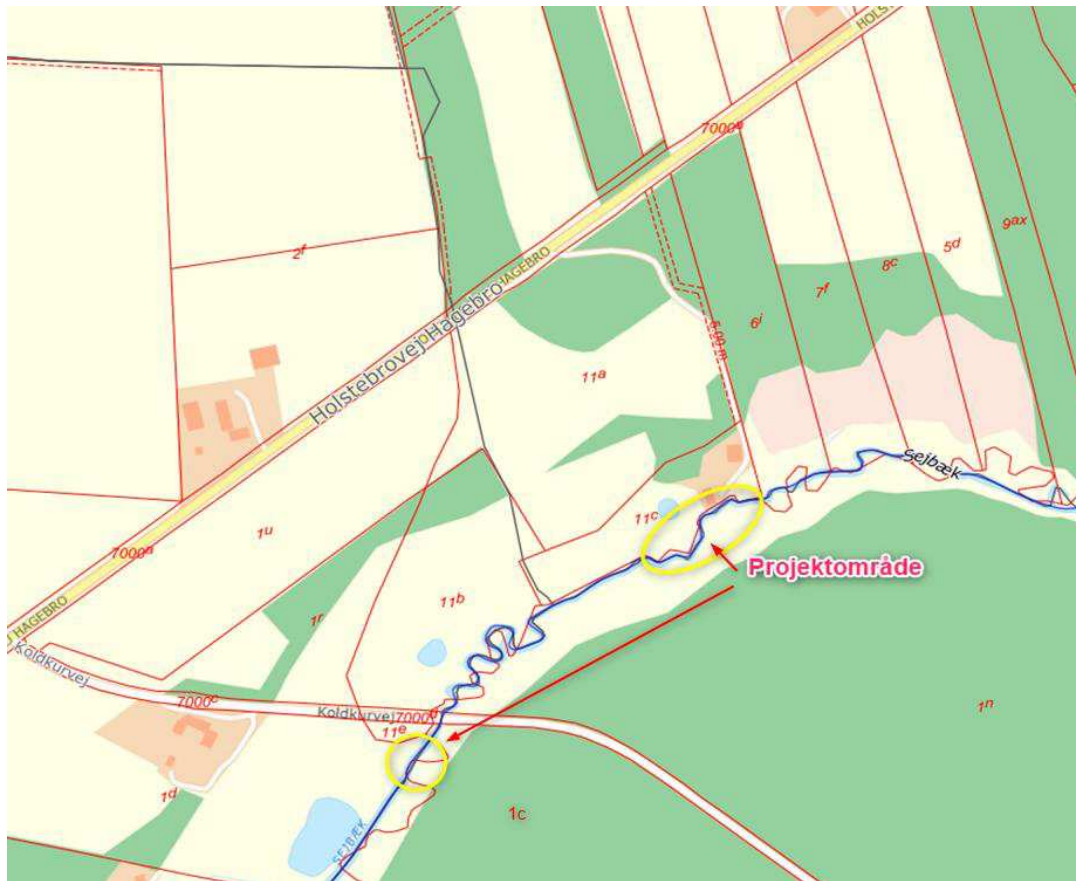
Oversigtskort over projektområde i Sejbæk:



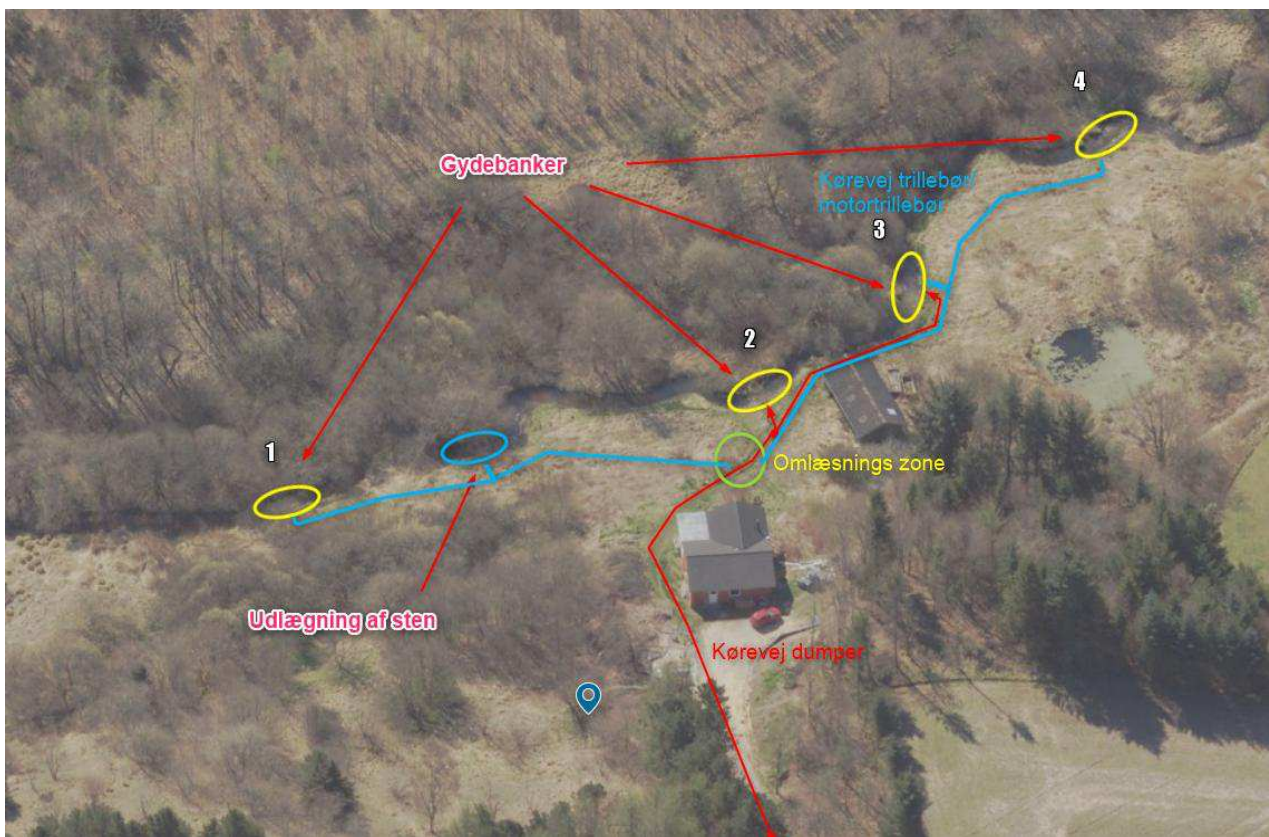
Satellit billede af området:



Matrikelkort over projektområdet:



Placering af gydebanks ved Holstebrovej og angivelse af tilkørselsveje :



Placering af gydebanke ved koldkurvej:

