



Ansøgningskema til etablering af gydebanke

Ansøgers oplysninger

| | | | |
|-------------------------------|--|--------|-----------------------|
| Navn | Hald Sø's Bådelaug | | |
| Adresse | Teglgårdsvej 13, Hald Ege, 8800 Viborg | | |
| Navn på evt. projektansvarlig | Thorbjørn Svensson | | |
| Telefon | 22371823 | E-mail | thorflylife@gmail.com |

Beskrivelse af projekt:

| | | | |
|--------------|--|--|--|
| Formål | <p>Dette projekt har til formål at bedre livsbetingelser for dyrelivet samt vandmiljøet i følgende tilløb til Hald Sø: Bækkelund Bæk, Dollerup Bæk, Kapeldalen Bæk, Mostgård Bæk og Ravnsbjergkilderne.</p> <p>Gydebanke udlægges efter DTU Aquas: "Sådan laver man gydebanke for laksefisk" med en grusblanding på 85% nøddesten og 15% singels. Dertil et passende antal skjulesten, hvor der kigges på det naturligt forekommende i de pågældende vandløb. Der søges om fremtidig supplering med op til 10 procent for en treårig periode.</p> <p>Bækkelund Bæk: Det midterste løb mellem de to boardwalk-broer er tilsandet, så i forlængelse af gældende ansøgning fra 2023, søges der om yderligere udlægning af dødt ved, skjulesten og isætning af pæle til opsamling af vandplanter og organisk drivende materiale til etablering af skjule- og opvækststeder for smådyr, fisk og padder.</p> <p>Dollerup Bæk: Det oprindelige løb er uden gydning fra omløbet og nedstrøms, hvorfor der udlægges en gydebanke på cirka 20 meter efter omløbet nedstrøms mølledammen.</p> <p>Kapeldalen Bæk: Vandløbet ses generelt uden registreret gydning de fleste år, og derfor udlægges en gydebanke på cirka 20 meter, hvortil der suppleres med grus i øvrigt, særligt opstrøms projektzonen. Niveauforskelle i løbet vurderes og søges udlignet ved blandt andet udlægning af gydegrus.</p> <p>Mostgård Bæk: Grundet stigende og voldsomme nedbørsmængder er ørreden i år stort set udeblevet fra de almindelige gydeområder i vandløbet, hvor strømmen var stærk. Derfor udlægges nederst i hestefolden inden skoven gydegrus på en bredere og længere strækning med sand på mindre end 50 meter for at hjælpe gydningen fremadrettet, hvor strømhastigheden ved meget nedbør vil være svagere. I endnu en projektzone opstrøms Most Mølle udlægges ligeledes gydegrus på en sandet strækning med samme formål.</p> <p>Ravnsbjergkilderne: Rørfjernelse i løb nummer fire fra bådepladsområdet ved Dollerup, da det hindrer ørredopgangen. Brinken sikres ved udlægning af gydegrus, ligesom der suppleres med gydegrus i øvrigt, særligt i løb nummer to og fire fra bådepladsområdet.</p> | | |
| Vandløbsnavn | Tilløb til Hald Sø: Bækkelund Bæk Dollerup Bæk Kapeldalen Bæk Mostgård Bæk Ravnsbjergkilderne | Mængde af grus i m ³ (Bemærk: sammensætningen af gruset skal følge gældende vejledning fra DTU.) | Dollerup Bæk: 15m3 Kapeldalen Bæk: 15m3 Mostgård Bæk v/hestefolden: 50m3 |



| | | | |
|--|--|--|---|
| | | | Mostgård Bæk overkørslen: 17m ³ Ravnsbjergkilderne: 3m ³ I alt = 100m³ |
|--|--|--|---|

Tekniske detaljer:

| | |
|---|---|
| Antal gydebanker | 5 + supplerig |
| Tykkelse af gruslag (cm) | Maks. 30cm (Dollerup Bæk) Maks. 15cm (Kapeldalen Bæk) + supplerig, Maks. 30cm (Mostgård Bæk) + supplerig Maks. 15cm (Ravnsbjergkilderne) + supplerig |
| Længde af gydebanker (m) | 20m (Dollerup Bæk) 20m (Kapeldalen Bæk) + supplerig <50m (Mostgård Bæk v/ hestefolden) + supplerig, 2x7m (Mostgård Bæk v/ overkørslen Bisballevej-Most Møllevej) Brinksikring maks. 10 meter (Ravnsbjergkilde 4 fra bådepladsområde) + supplerig i øvrigt (særligt i andet og fjerde løb fra bådepladsområdet i Dollerup) |
| Anlægges gydebanken i vandløbet fulde bredde? | Ja |

Denne ansøgning skal vedlægges et kort med indtegning af gydebankernes placering.

Berørte lodsejere:

| Navn | Adresse | Matrikelnr. og ejerlav | Telefon nr. | E-mail: |
|------|---------|---|-------------|---------|
| | | Almind By, Almind 6h | | - |
| | | Mostgård, Almind 1e | | - |
| | | Knækkeborg, Lysgård 1a | | - |
| | | Hald Hgd., Dollerup 1gt Hald Hgd., Dollerup 1d Mostgård, Almind 2a Dollerup By, Dollerup 7c Dolleryp By, Dollerup 3t Dollerup By, Dollerup 7a Neder Testrup, Lysgård 1ø | | |

Denne ansøgning skal vedlægges en underskrevet partserklæring fra hver berørt lodsejer.

Beskrivelse af adgangsvej og placering af evt. arbejdspladser:



Dollerup Bæk: Gruset fragtes med traktor, motorbør el. lign. fra svellebroen ved Dollerup Mølles lade v/ Dollerupvej til depot på køreplader ved vandløbet og udlægges ved håndkraft.
Kapeldalen Bæk: Gruset leveres med køretøj fra Gammel Almindvej til op til tre små depoter langs vandløbet på lodsejers jord og udlægges herefter ved håndkraft.
Mostgård Bæk ved hestefolden: Ad hjulsporet fra Most Møllevej grabbes gruset fra lastbil i depot på køreplader i hestefolden, ligesom der lægges køreplader på de 50 meter igennem hestefolden ned til vandløbet. Gruset fragtes fra depotet til vandløbet med motorbør, traktor el. lign. og udlægges herefter ved håndkraft.
Mostgård Bæk, overkørslen mellem Bisballevej og Most Møllevej: Gruset udlægges med grab fra lastbil direkte fra overkørslen/vejen og ned i vandløbet.
Ravnsbjergkilderne: Gruset køres fra Dollerupvej til depot på køreplader tæt ved kilderne, hvor det fragtes videre og udlægges ved håndkraft.

Adgangsveje og evt. arbejdspladser til opmagasinering af grus kan med fordel indtegnes på det kort i vedlægges.

Beskrivelse af omfanget af maskinkørsel ved udlægning af gydebanke:

Dollerup Bæk: Gruset fragtes med traktor el. lign. over engen til depot på køreplader ved vandløbet og udlægges ved håndkraft.
Kapeldalen Bæk: Gruset leveres med køretøj til op til tre små depoter langs vandløbet og udlægges herefter ved håndkraft.
Mostgård Bæk ved hestefolden: Gruset grabbes fra lastbil i depot på køreplader i hestefolden, ligesom der lægges køreplader på de 50 meter igennem hestefolden ned til vandløbet. Gruset fragtes fra depotet til vandløbet med motorbør, traktor el. lign. og udlægges herefter ved håndkraft.
Mostgård Bæk, overkørslen mellem Bisballevej og Most Møllevej: Gruset udlægges med grab fra lastbil direkte fra vejen og ned i vandløbet.
Ravnsbjergkilderne: Gruset køres til depot på køreplader tæt ved kilderne, hvor det fragtes videre og udlægges ved håndkraft.

Økonomiske forhold:

| | |
|--------------|----------------|
| Prisoverslag | 50.000 |
| Afholdes af | Viborg Kommune |

Forventet tidsplan:

| | |
|------------------------|---------------|
| Start: (måned / år) | Juli 2024 |
| Slut: (måned / år) | November 2024 |

Øvrige bemærkninger til projekt, vandløb m.v.

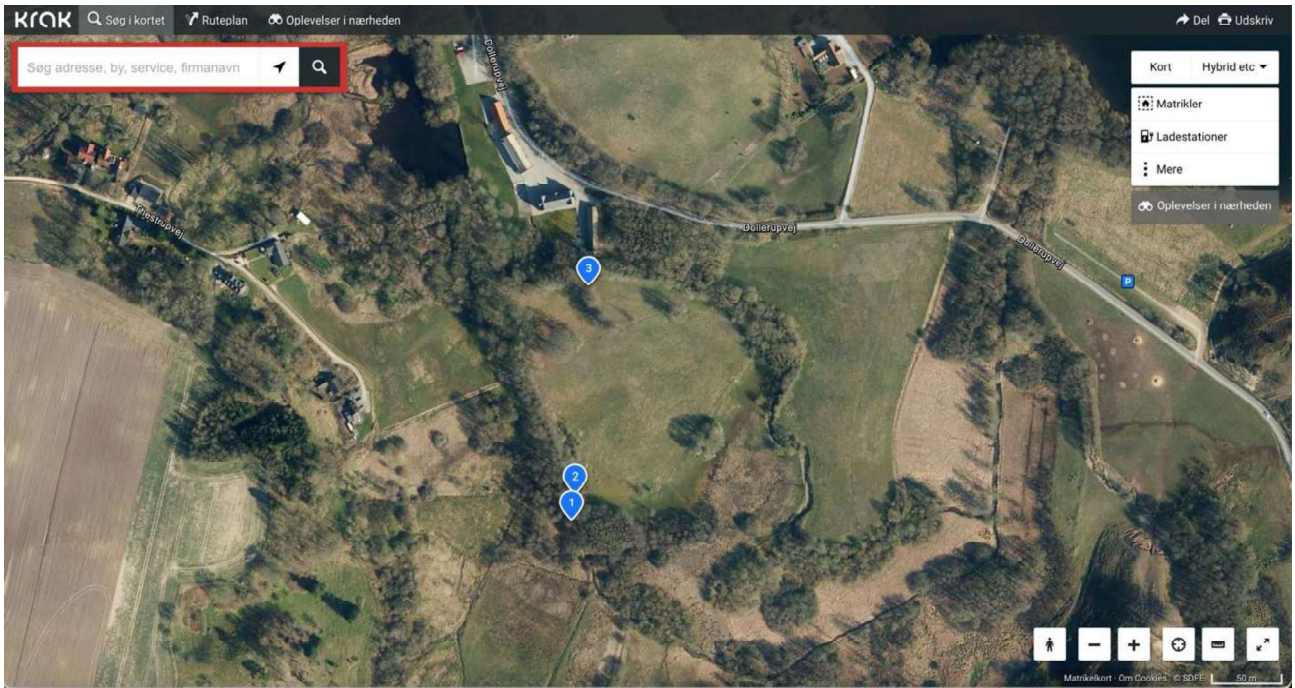
Kombineret ansøgning til flere tilløb ved Hald Sø.

Vedlagte bilag

| | |
|---|-----------------|
| Oversigtskort med indtegnning af gydebankens placering og evt. adgangsveje og arbejdspladser. | Sæt kryds: x |
| Antal vedlagte partserklæringer: | Antal: 4 |

Kortbeskrivelse til gydebankeansøgning 2024, Hald Sø's Bådelaug
Indtegnning og beskrivelse af gydebankers placeringer, adgangsveje og arbejdspladser til opmagasinering af grus.

Dollerup Bæk:

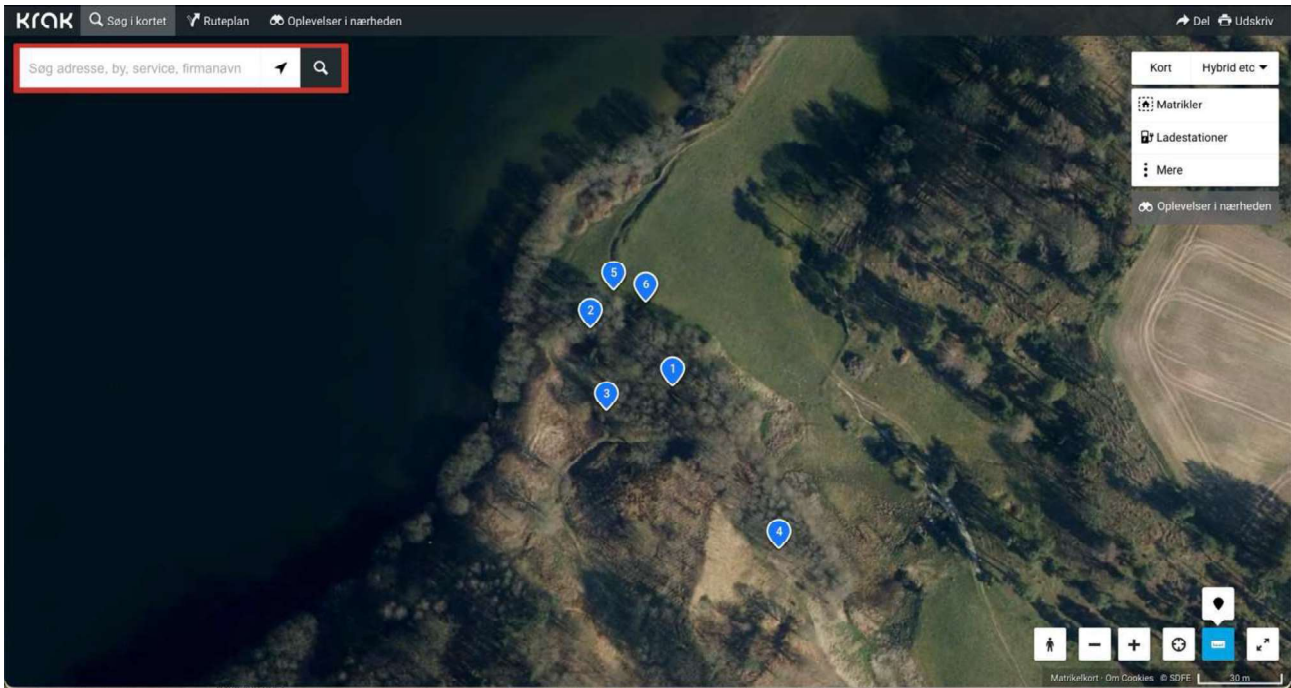


<https://map.krak.dk/m/DSSBx>

| | |
|------------------|---|
| Gydebanke | 1 |
| Depot | 2 |
| Svellebro, depot | 3 |

*Kortbeskrivelse til gydebankeansøgning 2024, Hald Sø's Bådelaug
Indtegnning og beskrivelse af gydebankers placeringer, adgangsveje og arbejdspladser til opmagasinering af grus.*

Kapeldalen:

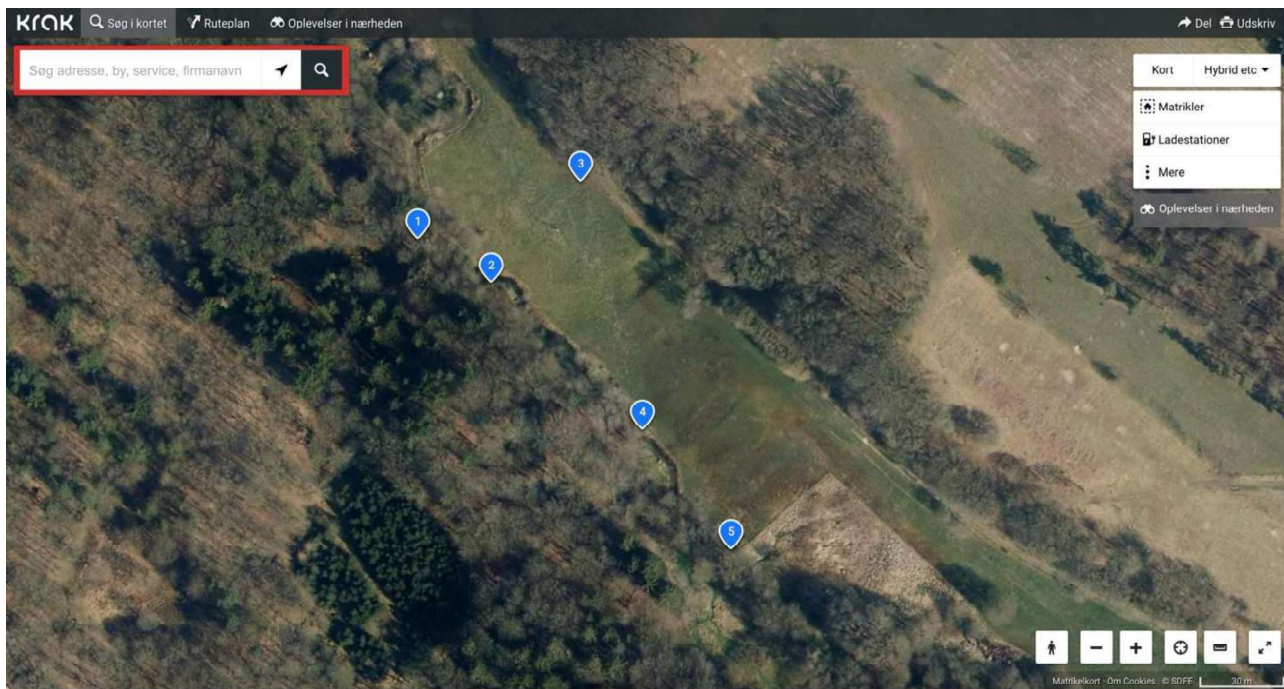


<https://map.krak.dk/m/de9Yq>

| | |
|------------------------------------|---------|
| Depoter | 3, 5, 6 |
| Projektzone, primær | 1-2 |
| Supplering i øvrigt, eks. øvre løb | 4 |

*Kortbeskrivelse til gydebankeansøgning 2024, Hald Sø's Bådelaug
Indtegning og beskrivelse af gydebankers placeringer, adgangsveje og arbejdspladser til opmagasinering af grus.*

Mostgård Bæk, hestefolden:

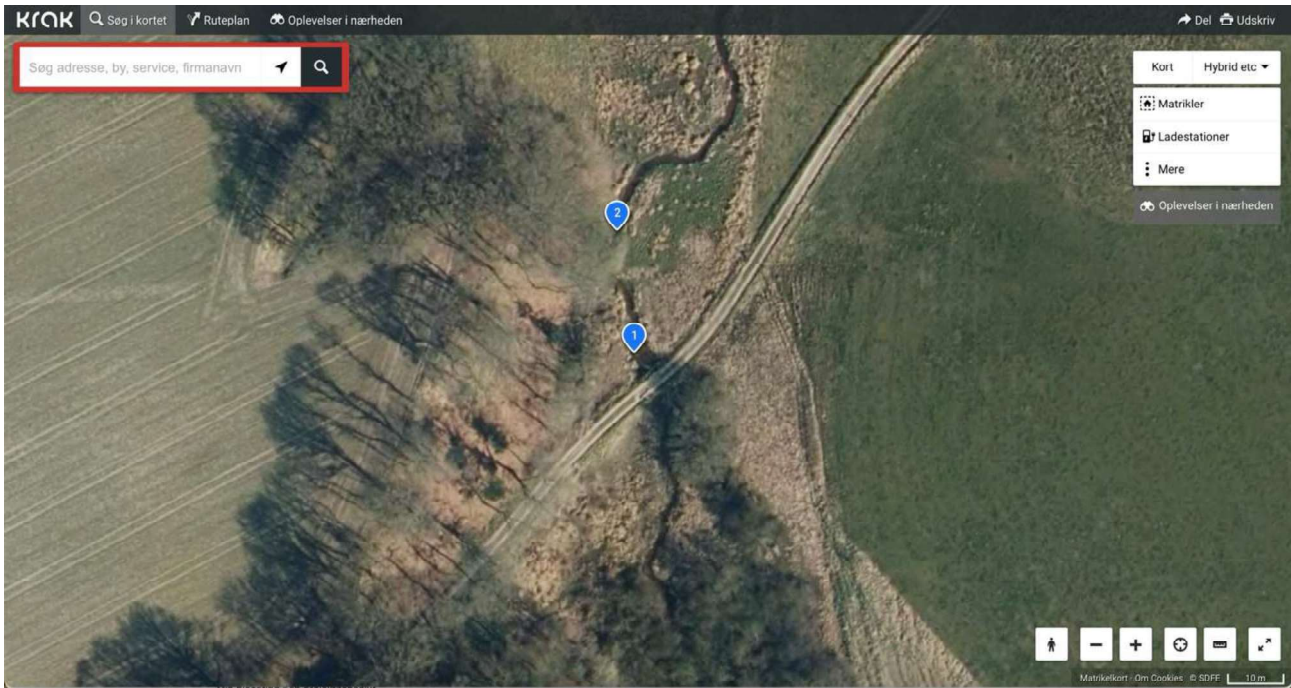


<https://map.krak.dk/m/YiEh8>

| | |
|---------------------|-----|
| Projektzone, primær | 1-2 |
| Depot | 3 |
| Supplering | 4-5 |

*Kortbeskrivelse til gydebankeansøgning 2024, Hald Sø's Bådelaug
Indtegning og beskrivelse af gydebankers placeringer, adgangsveje og arbejdspladser til opmagasinering af grus.*

Mostgård Bæk, overkørslen mellem Bisballevej og Most Møllevej:

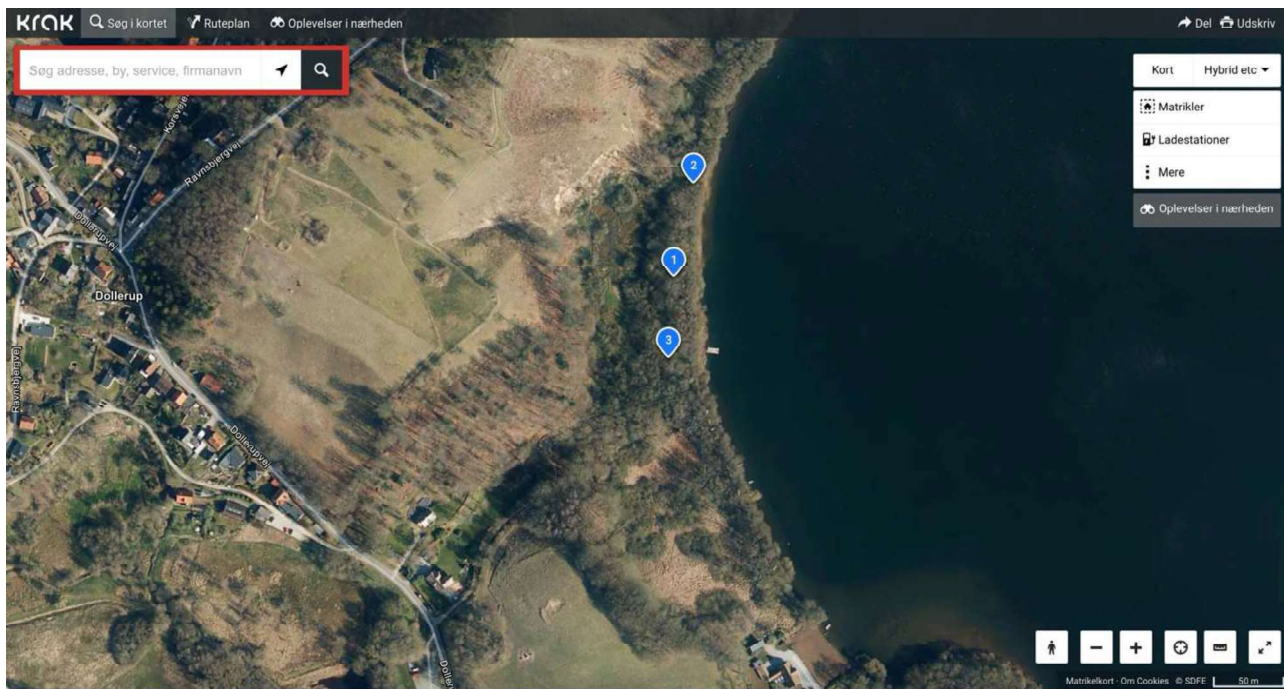


<https://map.krak.dk/m/4vrqj>

| | |
|----------------------------------|-----|
| Udlægning fra vejen, projektzone | 1-2 |
|----------------------------------|-----|

Kortbeskrivelse til gydebankeansøgning 2024, Hald Sø's Bådelag
Indtegnning og beskrivelse af gydebankers placeringer, adgangsveje og arbejdspladser til opmagasinering af grus.

Ravnsbjergkilderne:

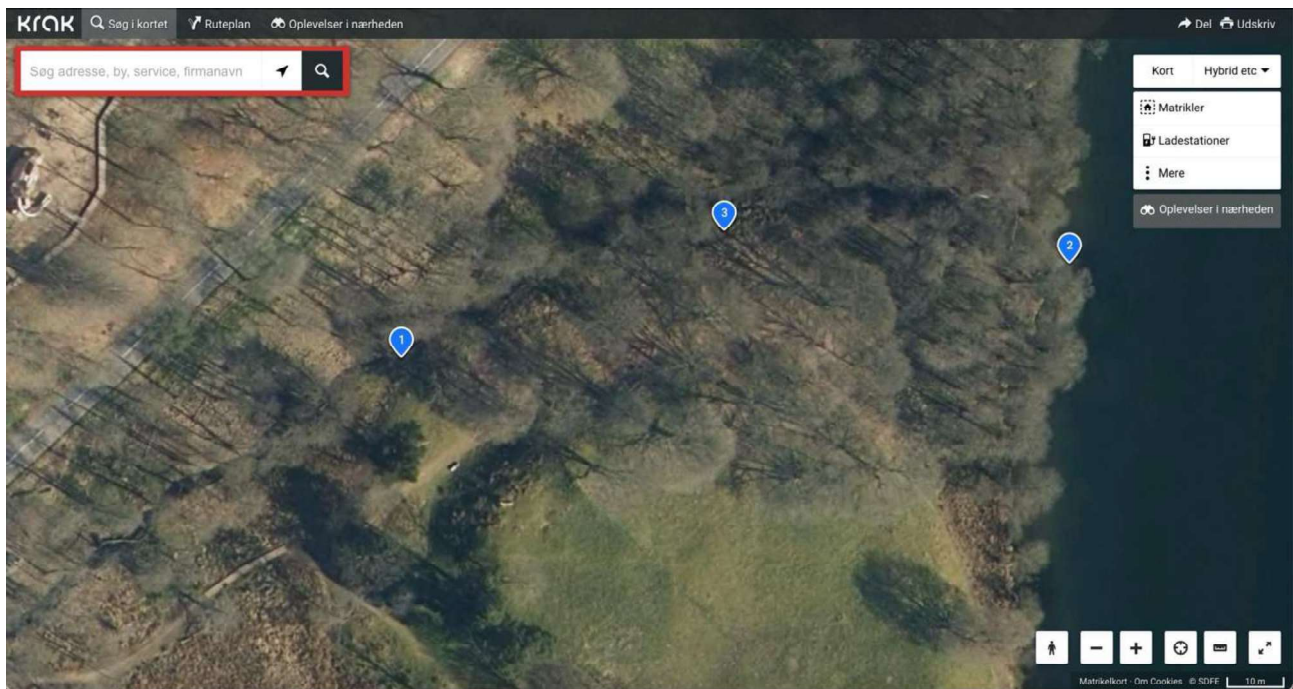


<https://map.krak.dk/m/39axA>

| | |
|---|---|
| Kilde 2 fra bådepladsområdet, grussuppl. | 1 |
| Rørfjernelse og suppl., kilde 4 fra bådepl. | 2 |
| Depot | 3 |

Tillæg til kortbeskrivelse til gydebankeansøgning 2024, Hald Sø's Bådelaug.
Bækkelund Bæk; udvidet projektzone til udlægning af dødt ved, skjulesten og isætning af pæle.

Bækkelund Bæk (Krobækken)



<https://map.krak.dk/m/aaQ54>

| | |
|--|------|
| Udvidet projektzone, nedre løb; dødt ved, skjulesten, pæle | 1-2 |
| Boardwalk broer | 1, 3 |