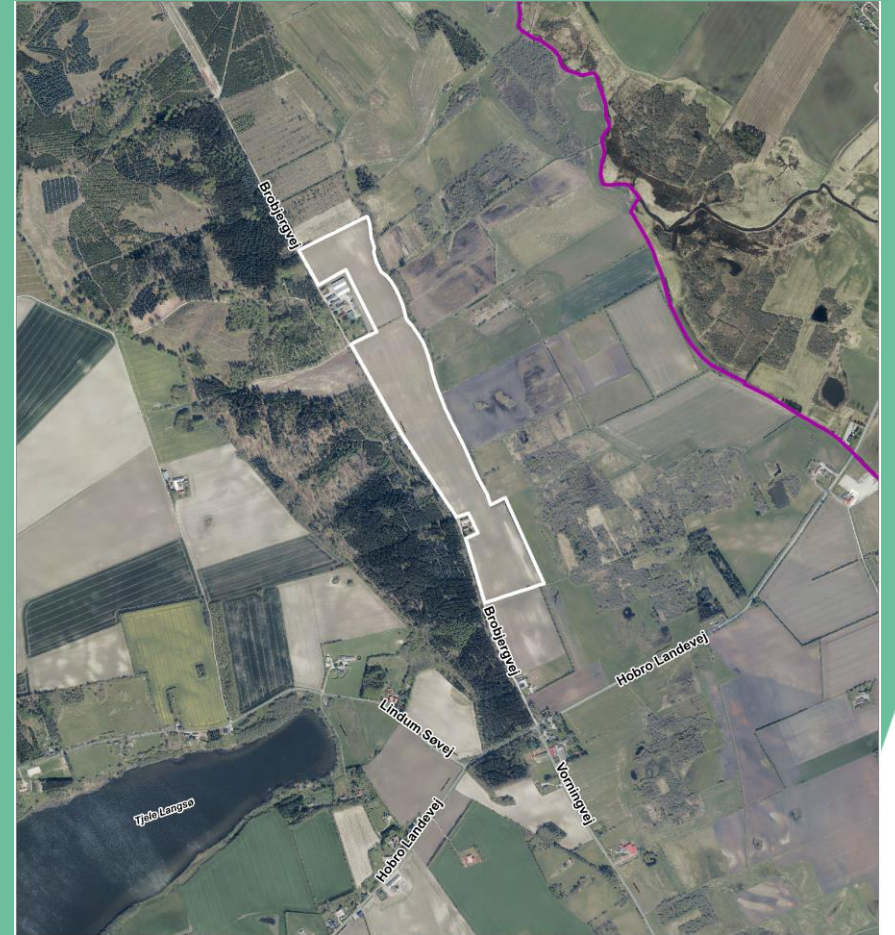


Borgermøde om planer for Energipark ved Sjørring

Onsdag den 21. august

Tjelecenteret (Tjelevej 9, 8830 Ørum)



VIBORG
KOMMUNE

Program

- Kl. 17.00 Velkomst**
v. Eva Pinnerup, formand for Klima- og Miljøudvalget i Viborg Kommune
- Kl. 17.10 Præsentation af planlægningsprocessen**
v. Viborg Kommune
- Kl. 17.20 Præsentation af projektet**
v. Biocirc Group Aps
- Præsentation af planer og miljørapport**
v. Rambøll
- Kl. 18.00 Spørgsmål og bemærkninger**
v. Hans Jørn Laursen, direktør for Teknik & Miljø i Viborg Kommune
- Kl. 18.50 Den videre planproces samt afrunding**
v. Eva Pinnerup, formand for Klima- og Miljøudvalget i Viborg Kommune
- Kl. 19.00 Kort pause**
- Kl. 19.05 Information om ordninger for værditab, salgsoption og VE-bonus**
v. Energistyrelsen



Nationale klimamål

Danmark skal reducere drivhusgasudledningerne med 70 pct. i 2030 ift. 1990.

Danmark skal senest i 2050 ikke udlede flere drivhusgasser, end der optages. Målet er fremrykket til 2045 i grundlaget for den nuværende regering.

Den tidligere regering annoncerede med Danmark kan mere II (DKMII), at den samlede energiproduktion fra solceller og vindmøller på land skal firedobles frem mod 2030.



Kommunale klimamål

Viborg Kommune har udarbejdet en klimaplan, der viser vejen til en klimaneutral kommune inden udgangen af 2050.

Viborg Kommune skal i 2030 have dækket sit elforbrug af vedvarende energianlæg i kommunen – fraregnet Apples forbrug.

Det forudsætter en hurtig og omfattende udbygning af produktionen af vedvarende energi i Viborg Kommune.



Kriterier for prioritering af planlægning for vedvarende energianlæg

Byrådet besluttede d. 15. november 2023 at prioriteringen blandt ansøgninger om planlægning for VE-anlæg i Viborg Kommune baseres på nedenstående kriterier:

- Komplette bioøkonomiske projekter
- Multifunktionel anvendelse af arealerne
- Lokal forankring
- Geografisk dækning
- Modenhed og realisme
- God landbrugsjord
- FN's 17 verdensmål for bæredygtig udvikling



Oversigt over fase 1 projekter

Energipark Tjele – solceller ved Kvorning

Energipark Tjele – solceller og vindmøller ved Sjørring

Energipark Tjele – hovedprojekt med solceller, vindmøller og energiklynge

Vindmøller ved Sundstrup

Solceller ved Karup

Energipark ved Rødkærsbro

Energipark ved Iglsø

Energipark ved Hejring

Energipark ved Hammershøj

Energipark ved Rævind Bæk/Gammelstrup

Energipark ved Vesterkær

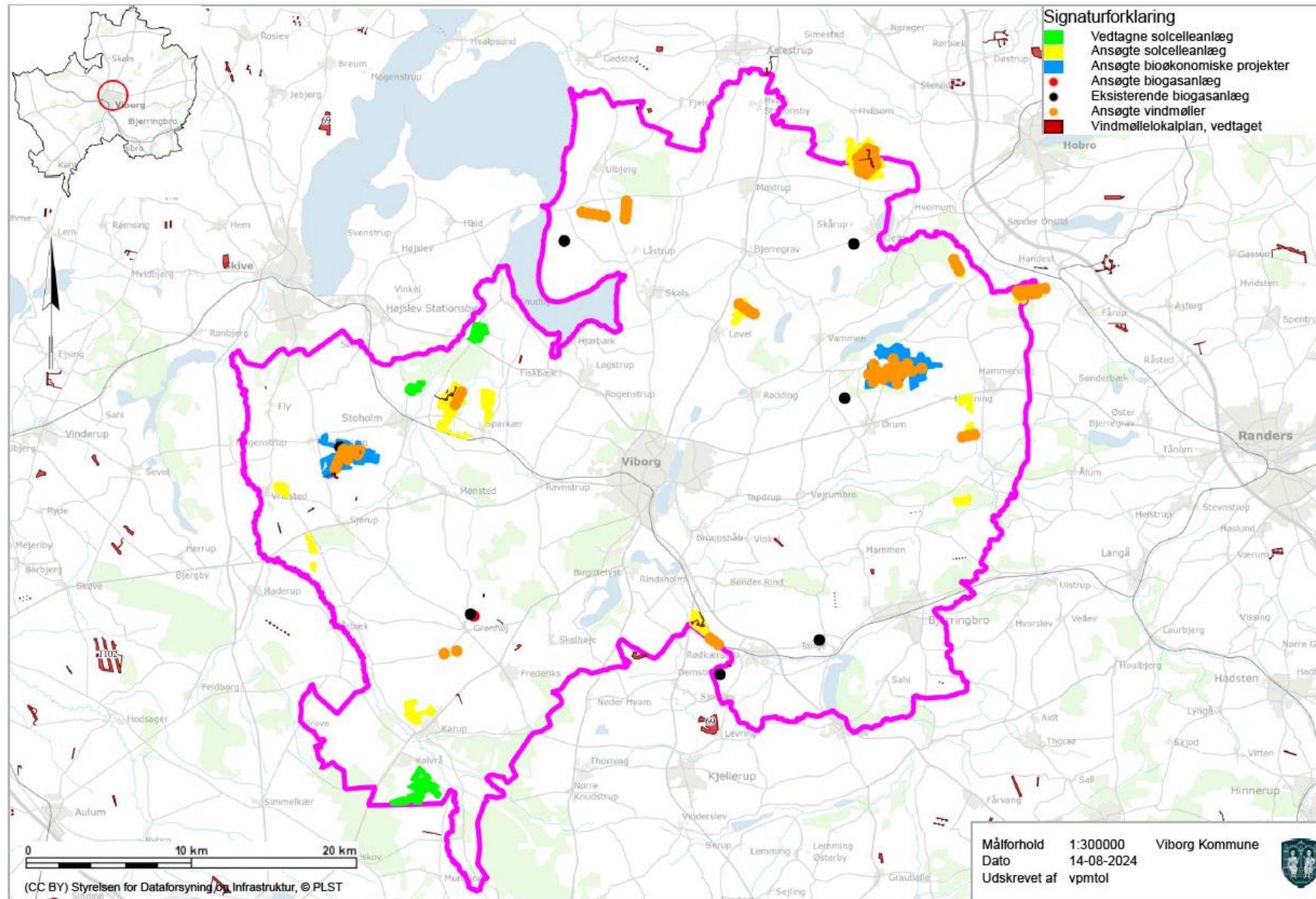
Udvidelse af biogas i Grønhøj

CAES Anlæg

CAES Koblingsstation



Placering i Viborg Kommune af ansøgte anlæg



Samlet areal for fase 1- projekter = 1,52%

Samlet areal for fase 2- projekter = 0,40%

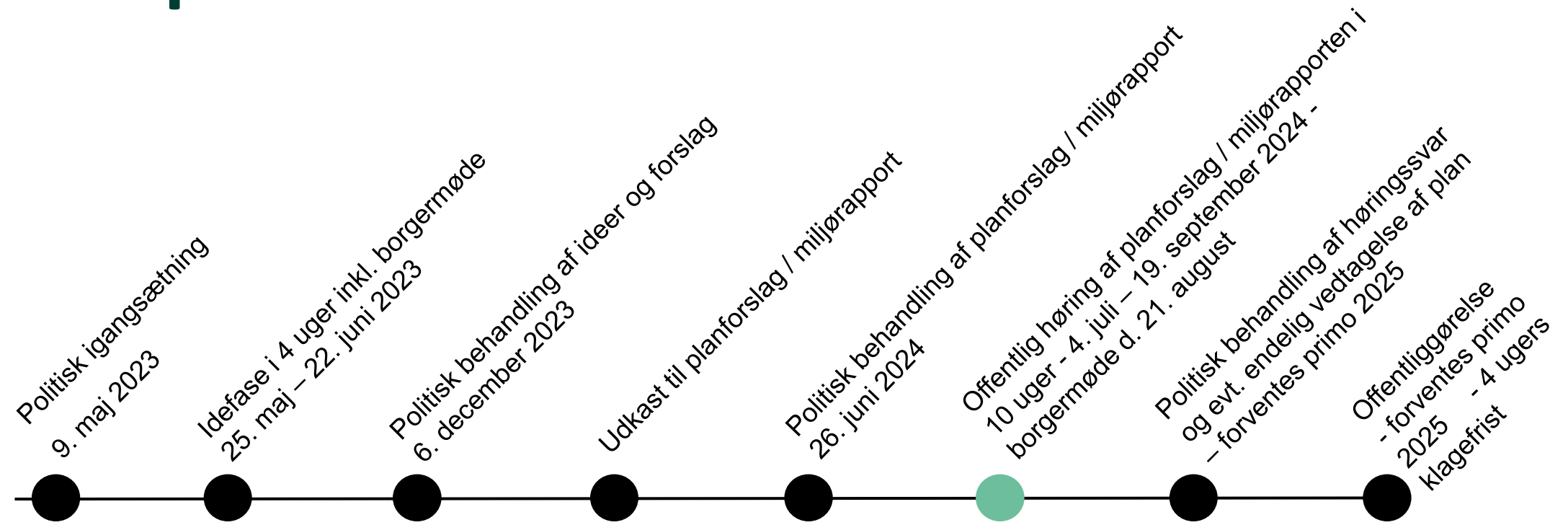
Samlet areal for fase 1 + fase 2-projekter = 1,92%

Borgermødets formål

- Borgermødet er et tilbud til borgere og interessenter i høringsperioden, hvor ansøger, rådgiver og kommune vil informere om planforslagene og det ansøgte projekt.
- Der bliver mulighed for at stille spørgsmål, men der bliver ikke taget referat.
- Det er muligt at sende høringssvar på: **[Viborg.dk/LP617forslag](https://viborg.dk/LP617forslag)**



Planproces



Dokumenter i høring

Tillæg nr. 114 til Kommuneplan 2017-2029

Retningslinjer og rammebestemmelser for et område til solcelleanlæg og vindmøller ved Sjørring

Forslag

Tillæggets område



Fastlægger rammer for planområdets anvendelse til teknisk anlæg – solceller og vindmøller

Lokalplan nr. 617

Solcelleanlæg og vindmøller ved Sjørring

Forslag



Fastlægger bestemmelser for planområdets formål, anvendelse, anlæg, befæstede arealer, beplantning mv.

SOLCELLEANLÆG OG VINDMØLLER VED SJØRRING, VIBORG KOMMUNE

MILJØRAPPORT OG MILJØKONSEKVENSRAPPORT



RAMBOLL

Miljørapporten indeholder en miljøvurdering af planernes og det konkrete projekts påvirkning af omgivelserne.

Afgørelse om tilladelse efter miljøvurderingslovens § 25 til etablering af solcelleanlæg og vindmøller ved Sjørring, 8830, Tjele

Viborg Go Green A/S har den 03.02.2023 sendt en ansøgning på vegne af BioCirc Group A/S om etablering af et solcelleanlæg og vindmøller på Brobjergvej, 8330, Tjele for et område mellem byerne Lindum og Sender Onsild Stationsby. Projektområdet kan ses på bilag 1.

På baggrund af ansøgningen er der udarbejdet et kommuneplanteilæg og en lokalplan for solcelleanlægget og vindmøller samt en fælles miljørapport, der omfatter miljøvurdering af planerne og en miljøkonsekvensvurdering af projektet – i det følgende benævnt miljørapporten.

Byrådet har den xx.xx.xx vedtaget lokalplan nr. 617 og kommuneplanteilæg nr. 114 til Kommuneplan 2017-2029 for Viborg Kommune for opførelse af solcelleanlæg og vindmøller ved Sjørring samt godkendt miljørapport for det ansøgte projekt.

Lokalplan og kommuneplanteilæg samt den samlede miljørapport er tilgængelige på kommunens hjemmeside www.viborg.dk/plan og på www.viborg.dk/indfyldelse (vælg emnet miljøvurdering af konkrete projekter (VVM)).

Etablering af det ansøgte solcelleanlæg og vindmøller må ikke påbegyndes, før der er meddelt en tilladelse efter § 25 i bekendtgørelse af lov om miljøvurdering af planer og programmer og af konkrete projekter (VVM) (LBK nr. 4 af 03/01/2023 - miljøvurderingsloven).

Afgørelse
Viborg Kommune meddeler hermed BioCirc Group A/S tilladelse til etablering af solcelleanlæg og vindmøller ved Sjørring på Brobjergvej, 8830, Tjele, samt jordkabel fra projektområdet til nærmeste nettilslutningspunkt ved Vorningvej ca. 3 km syd for projektområdet, som beskrevet i lokalplan 617 og i miljøkonsekvensvurderingen af projektet.

Tilladelsen er meddelt i henhold til § 25 i miljøvurderingsloven (LBK nr. 4 af 03/01/2023).

Dato: xx-xx-2024

Sag nr.: xxxxxxxx

Sagbehandler: xxx

Direkte tlf.: 87 87 xx xx

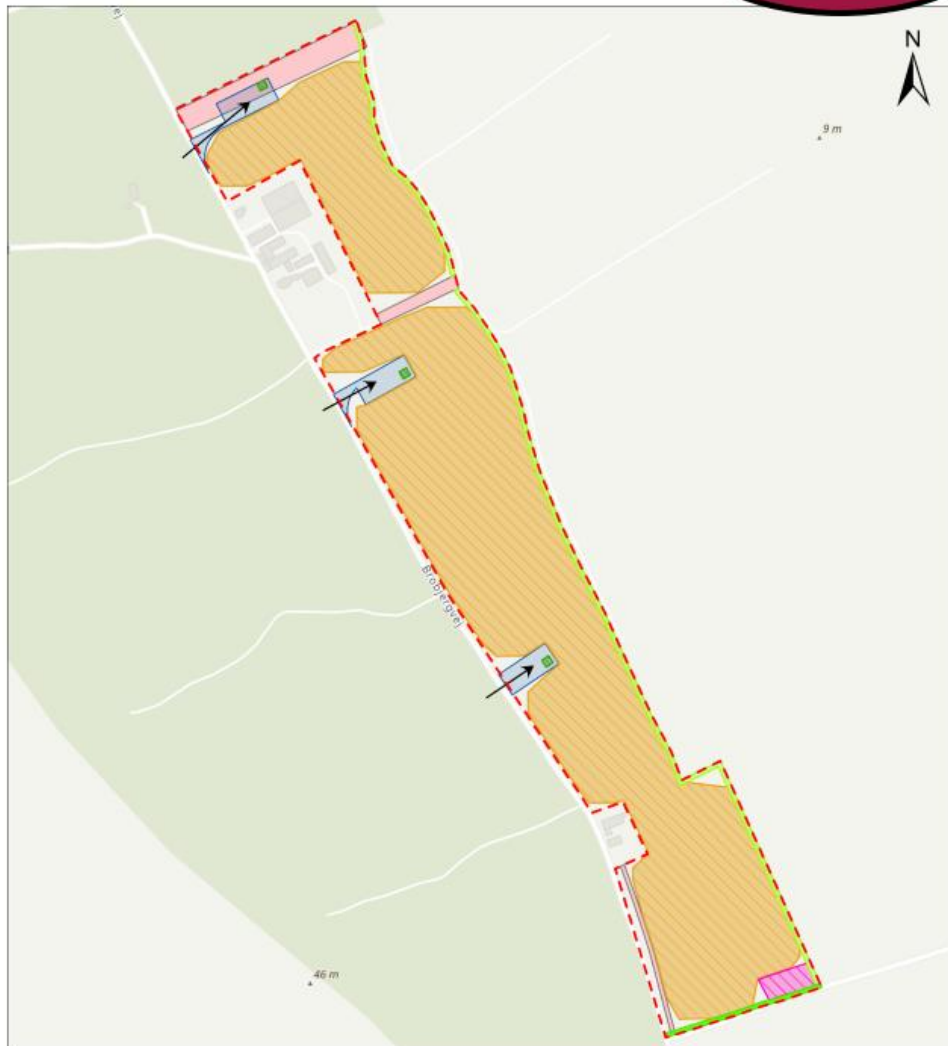
Direkte e-mail: xxx@viborg.dk



VIBORG
KOMMUNE

Anvendelsesplan i forslag til lokalplan nr. 617

Forslag



Byggefelt I – Solcellepaneler	Afskærmende beplantning	Arealer friholdt for solcelleanlæg
Byggefelt II – Vindmøller	Arealreservation for beplantningsbælte, 5m	Vejadgang
Byggefelt III – Transformerstation	Beplantningsbælte, 5m	Lokalplangrænse
Vindmølle Driftsområde		

Forslag til Lokalplan nr. 617
Kortbilag 2 – Anvendelsesplan
Mål ca. 1:7000 (ved print i A4)
Viborg Kommune

Uddrag fra forslaget til lokalplan:

- I lokalplanens byggefelt I kan der opstilles solcellepaneler med en maksimal højde over terræn på 4,5 meter.
- Den afskærmende beplantning skal fuldt udvokset opnå en højde på minimum 4,5 meter over terræn.
- Ny bebyggelse og anlæg må ikke tages i brug før der er etableret afskærmende beplantning

Grøn Pulje

- I forbindelse med start af produktion fra energiparken er ejer af anlægget forpligtet til at indbetale **midler til Grøn Pulje**
- I dette projekt er forventningen, at beløbet til Grøn Pulje er ca. **7,8 mio. kr.**
- Det er samtidig forventningen, at midlerne **i særlig grad** skal tilfalde projekter i nærområdet til energiparken.
- Det er **pt. uvist**, hvornår det bliver muligt at søge Viborg Kommune om midler til projekter – det bliver cirka et halvt år efter starten af produktionen på energiparken.



Høring

Høringsperiode: 4. juli til 19. september 2024

Svarfrist den 19. september 2024

Hørings svar sendes via boksen "indsend høringssvar" på hjemmesiden **Viborg.dk/LP617forslag**



Oplæg fra Biocirc og Rambøll



Spørgsmål

- Ordstyrer Hans Jørn Laursen
- Man bedes sige sit navn, samt hvor man bor.
- Der skrives ikke referat.



Indsend dit hørings svar

Høringsperiode: 4. juli til 19. september 2024

Svarfrist den 19. september 2024

Hørings svar sendes via boksen "indsend hørings svar" på hjemmesiden
Viborg.dk/LP617forslag

Tak for i aften