

Borgermøde i idefasen

Mandag den 20.09.2021, Karup Kultur- og forsamlingshus
Planlægning for solcelleanlæg ved Uhrevej sydøst for Kølvrå



Program

Kl. 17:00 Velkommen

v/Stine Damborg, formand for Klima- og Miljøudvalget i Viborg Kommune

Kl. 17:10 Proces for behandling af solcelleprojektet

v/Viborg Kommune

Kl. 17:20 Præsentation af projektet

v/ Rambøll og European Energy

Kl. 17:35 Spørgsmål, ideer og forslag

v/ordstyrer, Teknik & Miljø

Kl. 18:55 Opsamling og afrunding

v/Stine Damborg, formand for Klima- og Miljøudvalget i Viborg Kommune



Præsentation

Ansøger/rådgiver

- Andreas Boyschau, European Energy
- Kresten Vilsgaard, European Energy
- Lone Godske, Rambøll

Viborg Kommune

- Stine Damborg, formand Klima- og Miljøudvalget
- Byrådsmedlemmer
- Hans Jørn Laursen, direktør
- Karl Johan Legaard, planchef
- Anna Dorte Nørgaard, planlægger
- Alberte Klavsén, planlægger



Politisk grundlag for grøn omstilling

- Byrådet har med sammenhængsmodellen vedtaget en målsætning om, at Viborg Kommune (som geografisk område) i 2025 skal have mindst 35 % af sit energiforbrug dækket af vedvarende energi.
- I september 2019 vedtog Byrådet katalog over indsatser for grøn omstilling. Heri indgår planlægning for solceller som en indsats.
- DK 2020 Klimaplaner for hele Danmark et klimapartnerskabet mellem KL, regionerne og Realdania



Formål med indkaldelse af idéer og forslag

Der indkaldes idéer og forslag til planlægningen og miljøvurderingen for solcelleprojektet:

- Alle indsendte idéer og forslag vil blive taget i betragtning i forbindelse med afgrænsningen af planerne og miljørapporternes indhold.
- Alle indsendte idéer og forslag vil blive politisk behandlet.
- Borgermødet er et tilbud til borgere og interessenter, hvor kommunen, ansøger og rådgiver informerer om processen og det konkrete projekt.



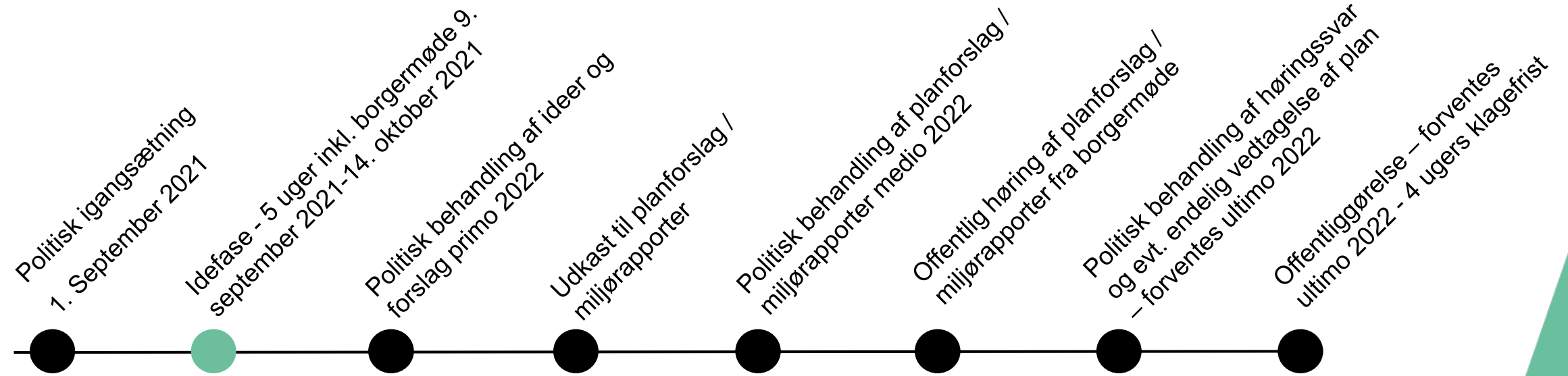
Idéfase

Idé-fasen: 9. september til 14. oktober 2021

Svarfrist: 14. oktober 2021

Idéer og forslag sendes via **viborg.dk/idefaseuhrevej**

Planproces



Planer, tilladelser og godkendelser

- Kommuneplantillæg
- Lokalplan
- Miljørapport indeholdende:
 - Miljøvurdering af planerne
 - Miljøvurdering af projektet
- Tilladelse jf. § 25 i Bekendtgørelse af lov om miljøvurdering af planer og programmer og konkrete projekter (VVM)



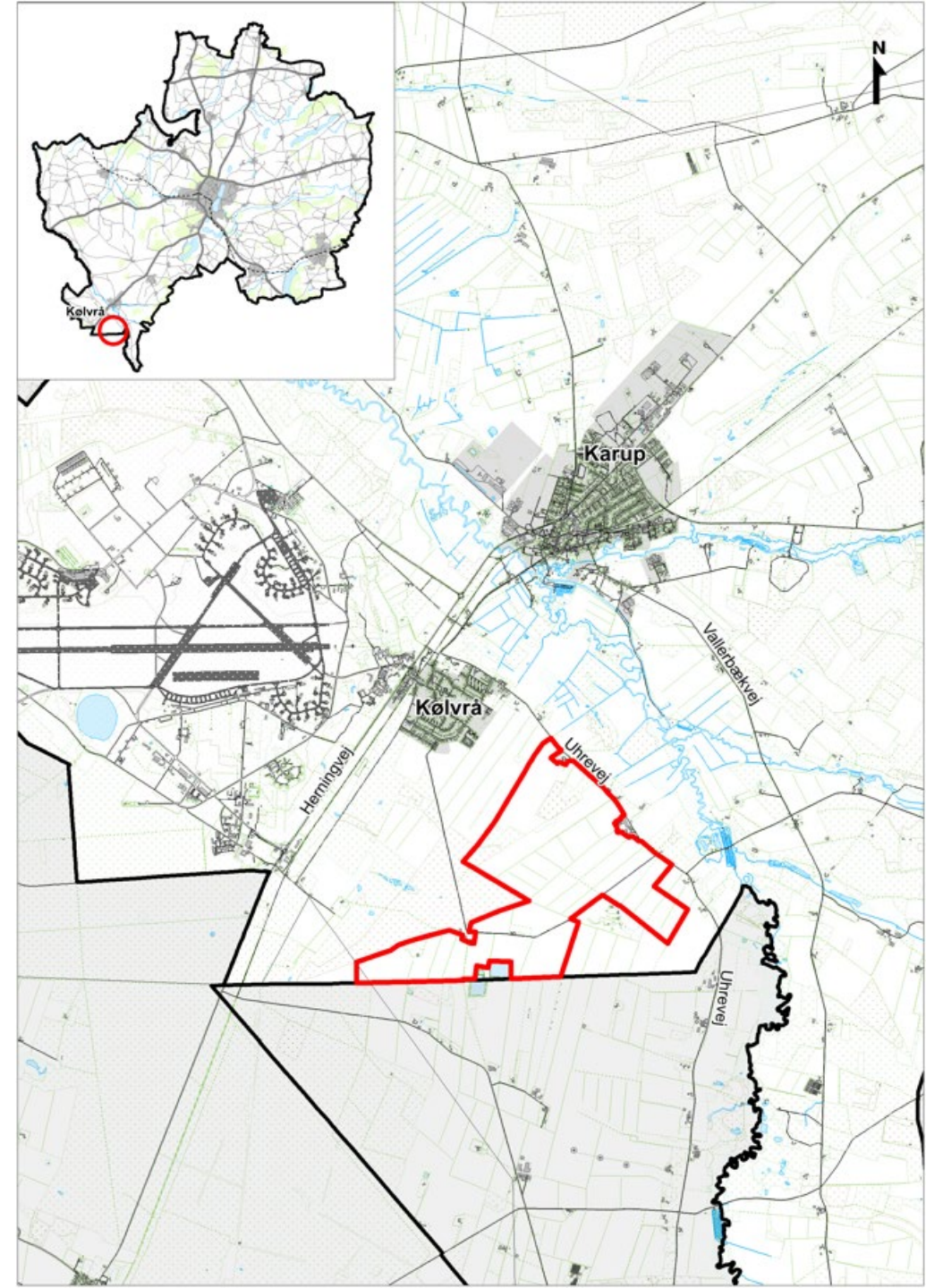
Miljøvurdering

- Kommunen skal lave en afgrænsning af, hvad ansøger skal miljøvurdere ifm. planerne og projektet.
- Kommunen og ansøger har på forhånd en ide om, hvilke emner der skal miljøvurderes, men vi kan have overset noget, og derfor indkalder vi forslag og ideer fra borgere, interessenter og berørte myndigheder.



Solcelleanlæg ved Uhrevej

- Planområdet har et areal på ca. 310 ha.
- Det forventes, at der kan opstilles solcellepaneler på ca. 272 ha.
- Planområdet:
 - Afgrænses bl.a. af Uhrevej og kommunegrænsen
 - Omfatter områder med beskyttet natur og en udpeget økologisk forbindelse
 - Grænser op til værdifuldt landskab
 - Grænser op til Uhrebanen og en stor del af planområdet er udpeget som støjbelastet
 - Ligger i indflyvningszonen til lufthavn
 - En større andel er udpeget som værdifuldt landbrugsområde
 - Gennemskæres af en naturgashovedtransmissionsledning



Forventet indhold i miljøvurdering

- Landskabsarkitektonisk værdi
- Dyre- og planteliv samt biologisk mangfoldighed
- Naturbeskyttelsesinteresser
- Støj og vibrationer
- Arealforbrug
- Energi / klima



Spørgsmål, idéer og forslag

- Man bedes sige sit navn, samt hvor man bor
- Der skrives ikke referat



Indsend idéer og forslag

Idéer og forslag til den forestående planlægning, skal være modtaget senest den **14.10.2021**

Idéer og forslag sendes via **viborg.dk/idefaseuhrevej**

Tak for i aften