



Viborg Kommune  
Att.: Vandprojekter ved Niels Åge  
Prinsens alle 5  
8800 Viborg  
Sendes til: [nisk@viborg.dk](mailto:nisk@viborg.dk)

## Offentliggørelse af vandløbsrestaurering i Søndermølle Å

Viborg Kommune offentliggør hermed forslag til et projekt om at forbedre de fysiske forhold i Søndermølle Å på en ca. 47 meter lang strækning nedstrøms Søndermølle. Projektet skal skabe egnede gyde- og opvæksthabitater for især ørred samt forbedre levevilkårene for øvrige fiskearter og smådyrsfauna. Derudover er formålet at øge vandløbets hydrauliske variation og selvrensende evne, hvilket samlet skal bidrage til, at vandløbet kan opfylde målsætningen om god økologisk tilstand i henhold til vandrammedirektivet. Projektet omfatter etablering af ét gydestryg samt udlægning af gydegrus, større skjulesten og dødt ved. Derudover nedrammes pæle i brinknære og overbrede områder for at fastholde materialer og skabe øget hydraulisk variation. Projekt berører matr.nr. 30, Overlund By, Asmild (bilag 1). Projektet er team Vandprojekter ved Viborg Kommune.

Dato: 25-06-2026

Sagsnr.: 26/12808  
Sagsbehandler: vpflr

Direkte tlf.: 87 87 55 59  
Direkte e-mail: [flr@viborg.dk](mailto:flr@viborg.dk)

Side 1 af 5

### Offentliggørelse

Projektet vil blive offentliggjort dags dato i henhold til § 15 af Bekendtgørelse om vandløbsregulering og -restaurering m.v. (BEK nr. 834 af 27. juni 2016). Ansøgningsmaterialet kan findes på [Vandløb - Viborg Kommune](#).

Eventuelle indsigelser til projektet kan inden 8 uger sendes skriftligt til:

Viborg Kommune, Natur og Vand, Prinsens Alle 5, 8800 Viborg eller [naturogvand@viborg.dk](mailto:naturogvand@viborg.dk).

Efter offentlighedsfasen skal projektet endelig godkendes efter vandløbsloven. Efter godkendelsen er der 4 ugers klagefrist, inden projektet må udføres. En eventuel klage behandles af Miljø- og Fødevarerklagenævnet.

Projektet vurderes at kræve en dispensation fra naturbeskyttelseslovens § 3.

### Projektet

*Redegørelse for målsætning af vandløb og hensigt med restaureringsprojektet*  
Søndermølle Å er målsat til god økologisk tilstand i vandområdeplanerne 2021-2027. Den nuværende tilstand af vandløbet er ringe (tabel 1). Formålet med nærværende restaureringsprojekt er at skabe egnede gyde- og opvæksthabitater for især ørred samt forbedre levevilkårene for øvrige fiskearter og smådyrsfauna. Derudover er formålet at øge vandløbets hydrauliske variation og selvrensende evne, hvilket samlet skal bidrage til, at vandløbet kan opfylde målsætningen om god økologisk tilstand i henhold til vandrammedirektivet. Projektet vil betyde

bedre forhold for fisk og smådyrsfauna tilknyttet vandløbet. Projektet kan derfor medvirke til, at Søndermølle Å opnår en bedre økologisk tilstand.

*Table 1: Aktuelle tilstand af Søndermølle Å. Vandområde ID 08787c.*

Samlet økologisk tilstand/potentiale:	Ringø økologisk tilstand
Bemærkning til samlet økologisk tilstand/potentiale:	Miljøkvalitetskravet er overskredet for et eller flere nationalt specifikke miljøfarlige forurenende stoffer
Kemisk tilstand:	God kemisk tilstand
Økologisk tilstand/potentiale, planter (makrofyter):	Ringø økologisk tilstand
Økologisk tilstand/potentiale, smådyr (bentiske invertebrater):	God økologisk tilstand
Økologisk tilstand eller potentiale, alger (fytobenthos):	Høj økologisk tilstand
Økologisk tilstand/potentiale, fisk:	Ringø økologisk tilstand
Økologisk tilstand/potentiale, nationalt specifikke stoffer:	Ikke-god økologisk tilstand

*Redegørelse for forundersøgelser, der danner grundlag for projektet*

Se projektbeskrivelsen i bilag 2

*Redegørelse for afstrømningsmæssige og afvandingsmæssige konsekvenser af restaureringen*

Den ansøgte strækning, hvor restaureringen ønskes gennemført, findes lige nedstrøms Søndermølle, hvor vandet passere både via et omløb og et underløb af selve møllen. Faldforholdene fra møllen og ned til papsøen (Papirfabrikken/Møllen) er meget begrænset ca. 0,5 – 1,0 promille og derfor vil etableringen af et gydestryg, hvor bunden hæves med 20-25 cm gruslag umiddelbart kunne få betydning for vandspejlsniveauet. Beregninger i VASP viser derimod at udlæg af grus lige før vinkelvej ikke få afgørende betydning på vandspejlet. Vandspejlsniveauet på denne strækning styret af flodemålet ned fra papsøen (bilag 1). Når der beregnes på vandspejlsforhold på de seneste opmålte forhold fra 2018, med og uden en indsat gydebanke ses der ingen forskel i vandspejlet.

*Oplysninger om vandløbets nuværende og fremtidige skikkelse eller vandføringsevne og de hertil knyttede vandspejlsforhold*

Søndermølle Å er et offentlig vandløb med et geometrisk skikkelsesregulativ. Vandløbsmyndigheden forventer at der ved den endelige tilladelse stilles krav til de fremtidige dimensioner som senere kan indarbejdes i en kommende regulativrevision. I forhold til vandspejlsforhold henvises til forrige afsnit.

### *Oplysninger om de planlagte typer af foranstaltninger og disses placering*

Projektet beskriver følgende tiltag:

- Længde: ca. 47 meter
- Vandløbsbredde: ca. 8–12 meter
- Antal gydestryg: 1 (grus udlægges i 20 cm tykkelse)
- Mængde gydegrus: 15 tons
- Skjulesten: Ø 25–40 cm
- Mængde sten: ca. 3-5 tons
- Antal pæle: ca. 25 stk.
- Dødt ved fra naturlig brinkbevoksning

*Fornødent skitse- og kortmateriale, herunder en plan og oversigtsplan i passende målestok*

Materialet fremgår af bilag 1 og projektbeskrivelsen i bilag 2.

Har du spørgsmål til dette brev eller til sagen i øvrigt, er du velkommen til at kontakte mig direkte på tlf. 87875559 eller e-mail [naturogvand@viborg.dk](mailto:naturogvand@viborg.dk).

### **Sådan behandler vi dine oplysninger i Teknik og Miljø**

Viborg Kommune behandler dine personoplysninger i henhold til EU's generelle databeskyttelsesforordningen (GDPR). [Du kan læse orienteringen om behandling af dine personlysninger på viborg.dk](#). Har du ikke mulighed for at tilgå linket, kan du kontakte os for at få materialet tilsendt.

Med venlig hilsen

Florian Rasmussen  
Biolog

### **Bilag:**

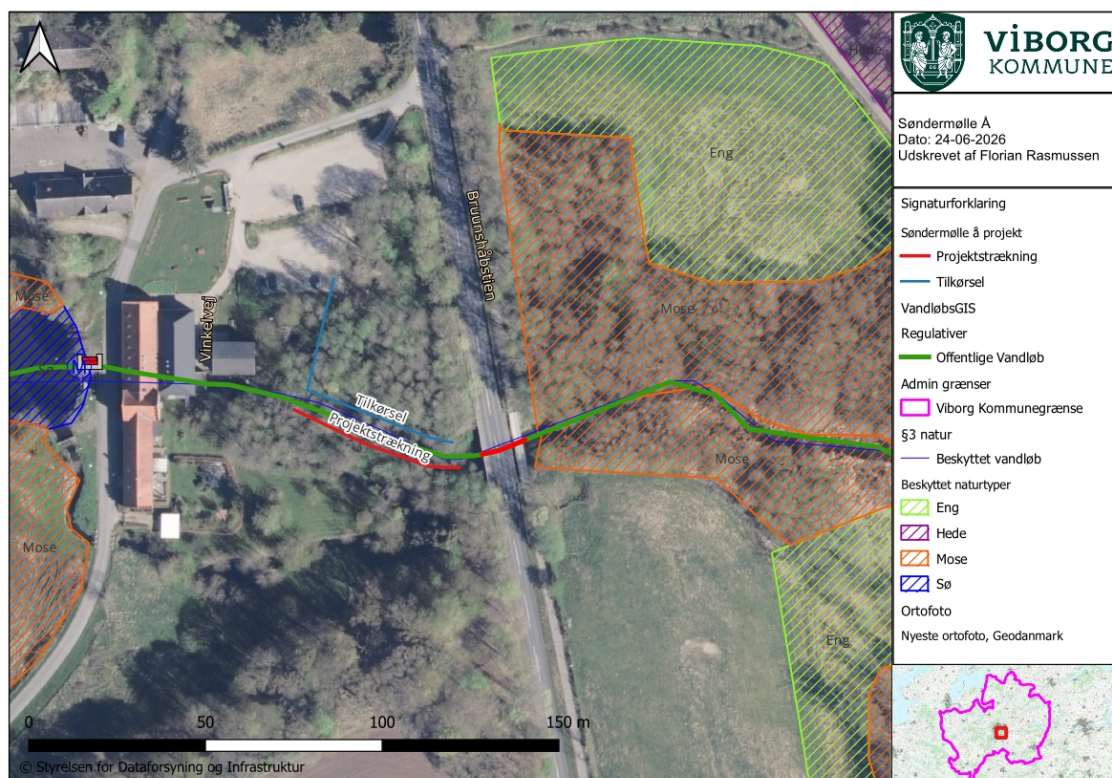
1. Oversigtskort
2. Projektbeskrivelse (vedlagt separat)

### **Kopi til:**

- Slots- og Kulturstyrelsen, [post@slks.dk](mailto:post@slks.dk)
- Danmarks Naturfredningsforening – lokal, [dnviborg-sager@dn.dk](mailto:dnviborg-sager@dn.dk)
- Dansk Ornitologisk Forening – national, [natur@dof.dk](mailto:natur@dof.dk)
- Dansk Ornitologisk Forening – lokal, [viborg@dof.dk](mailto:viborg@dof.dk)
- Dansk Botanisk forening Jylland, [dbf.oestjylland@gmail.com](mailto:dbf.oestjylland@gmail.com)
- Dansk Entomologisk Forening, [entomologiskforening@gmail.com](mailto:entomologiskforening@gmail.com)
- Dansk forening for rosport, [dffr@roning.dk](mailto:dffr@roning.dk)
- Dansk kano- og kajakforbund, [miljo@kano-kajak.dk](mailto:miljo@kano-kajak.dk)
- Danmarks Sportsfiskerforbund, [post@sportsfiskerforbundet.dk](mailto:post@sportsfiskerforbundet.dk)

- Danmarks Sportsfiskerforbund lokal, [himmerland@sportsfiskerforbundet.dk](mailto:himmerland@sportsfiskerforbundet.dk)
- Danske Vandløb, [dv@danskevandloeb.dk](mailto:dv@danskevandloeb.dk)
- Friluftsrådet LimfjordSyd, [Viborg@friluftsradet.dk](mailto:Viborg@friluftsradet.dk)
- Kystdirektoratet, [kdi@kyst.dk](mailto:kdi@kyst.dk)
- Viborg Museum, [oldtid@viborg.dk](mailto:oldtid@viborg.dk)
- Fiskerikontrollen i Nykøbing Mors, [inspektoratvest@fiskeristyrelsen.dk](mailto:inspektoratvest@fiskeristyrelsen.dk)
- Ferskvandsfiskeriforeningen, [nb@ferskvandsfiskeriforeningen.dk](mailto:nb@ferskvandsfiskeriforeningen.dk)
- Viborg Sportsfiskerforening, Jørgen Buch, [formand@vsf.dk](mailto:formand@vsf.dk)
- Jørn Kristensen, [jorn-k@post8.tele.dk](mailto:jorn-k@post8.tele.dk)
- Ejer af matrikel nr. 30, Overlund By, Asmild.

## Bilag 1: Oversigtskort



Figur 1: Oversigtskort der viser projektstrækningen.

## Søndermølle Å

### Gydegusprojekt 2026

Kopi af Søndermølle Å

Indsat gydebanke Søndermølle Å

Kopi af Søndermølle Å

vsp ved opm 2018 og afst 13,8 l/s/ha Årsmiddel M=25

Terræn venstre

Vandspejl

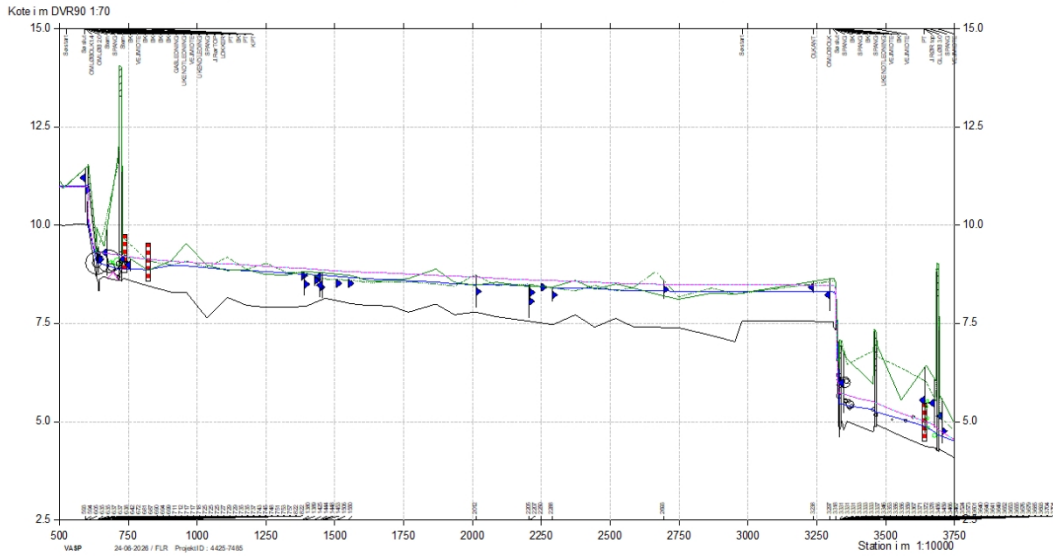
Bund 2018

Bund med gydebanke

vsp med gydebanke og afst 13,8 l/s/ha Årsmiddel M=10

vsp ved opm 2018 og afst 13,8 l/s/ha Årsmiddel M=10

Terræn højre



Figur 2: Længdeprofil fra VASP der viser faldforholdene mellem de to møller.

## Søndermølle Å

### Gydegusprojekt 2026

Kopi af Søndermølle Å

Indsat gydebanke Søndermølle Å

Kopi af Søndermølle Å

vsp ved opm 2018 og afst 13,8 l/s/ha Årsmiddel M=25

Terræn venstre

Vandspejl

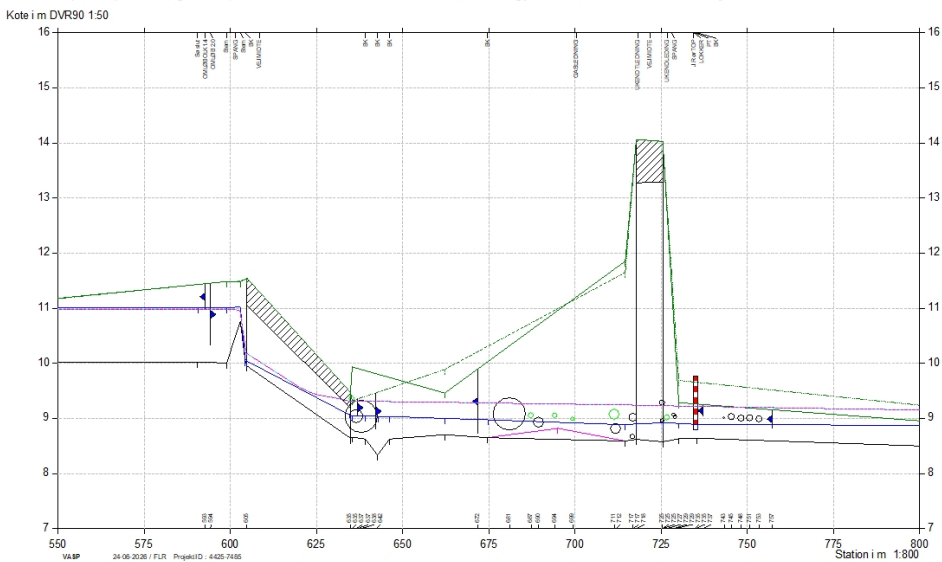
Bund 2018

Bund med gydebanke

vsp med gydebanke og afst 13,8 l/s/ha Årsmiddel M=10

vsp ved opm 2018 og afst 13,8 l/s/ha Årsmiddel M=10

Terræn højre



Figur 3: Længdeprofil der viser beregnede vandspejle for projektområdet.