

# Aflysning af del af lokalplan nr. 507

Område til offentlige formål ved Gl. Skolevej, Kildedalsvej og Ejstrupvej i Skals



**VIBORG**  
KOMMUNE

## Læsevejledning

Når et område lokalplanlægges, fastlægges der i lokalplanen bestemmelser om formål og anvendelse af området, som Byrådet ikke senere kan dispensere fra. Hvis der ønskes en ændring af et områdes anvendelse skal der derfor som hovedregel udarbejdes en ny lokalplan for at ændre anvendelsen.

Byrådet har dog mulighed for, jf. planlovens § 33, at aflyse dele af eller hele lokalplanen, når planlægningen for området ikke længere findes nødvendig. Herefter gælder så alene kommuneplanens rammebestemmelser for området. Byggemuligheder reguleres desuden af bygningsreglementet.

Byrådets beslutning om at aflyse en del af eller en hel lokalplan træffes på tilsvarende vis, som når kommunen udarbejder en ny lokalplan.

## Offentlig høring

Når Byrådet har godkendt forslag til aflysning af en lokalplan eller en del af en lokalplan, skal forslaget offentliggøres i mindst 4 uger. Det giver borgere og myndigheder mulighed for at komme med bemærkninger og forslag til ændringer.

## Aflysning af lokalplan

Ved den endelige vedtagelse af forslaget om aflysningen kan der ske ændringer på grundlag af indkomne forslag, bemærkninger og indsigelser. Borgere, der berøres væsentligt af disse ændringer, får mulighed for at udtale sig. Herefter kan forslaget om aflysningen vedtages endeligt.

## Klagevejledning

Når Byrådet har endeligt vedtaget at aflyse en lokalplan helt eller delvist, er aflysningen et retsligt spørgsmål. Afgørelsen kan påklages til Planklagenævnet inden for 4 uger fra den offentlige bekendtgørelse. Klagen sendes til klagenævnet via Klageportalen, som kan findes via [www.naevneneshus.dk](http://www.naevneneshus.dk).

Det er en betingelse for Planklagenævnets behandling af klagen, at der indbetales et gebyr på 900 kr., som Planklagenævnet opkræver via Klageportalen i forbindelse med oprettelsen af klagen. Planklagenævnet påbegynder behandlingen af klagen, når gebyret er modtaget. Gebyret betales tilbage, hvis der gives helt eller delvist medhold i klagen, hvis klagen afvises grundet overskredet klagefrist, hvis man ikke er klageberettiget eller hvis Planklagenævnet ikke har kompetencer til at behandle klage.

Vejledning og gebyrbetalingen og øvrige detaljer om gebyrregler kan findes på Planklagenævnets hjemmeside <https://naevneneshus.dk/start-din-klage/planklagenaevnet/>.

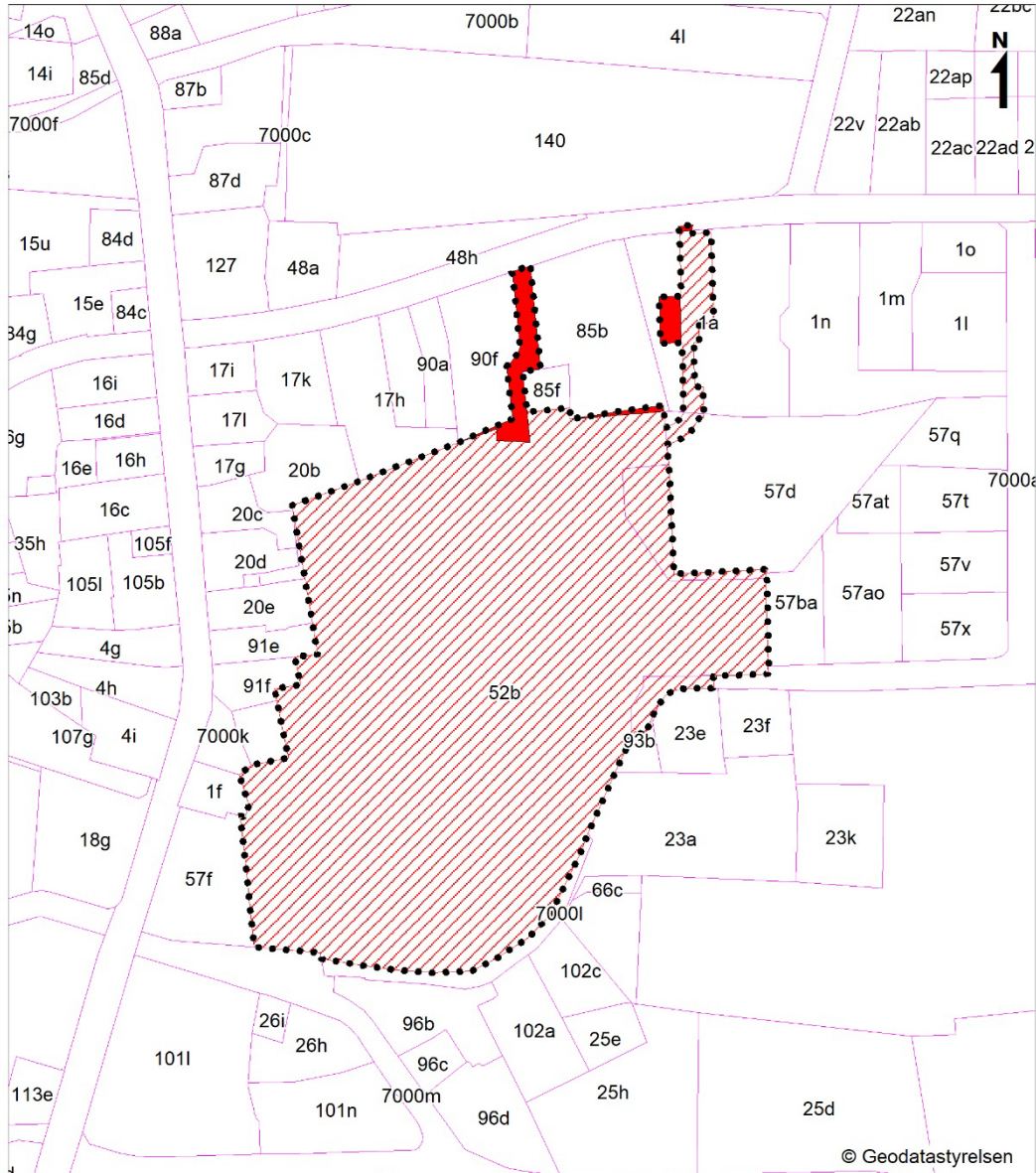
### Offentliggørelse

Aflysning af del af lokalplan nr. 507 blev endelig vedtaget den 29.01.2025 og offentliggjort den 06.02.2025

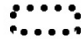

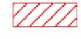

**Forslag til aflysning af del af lokalplan nr. 507 Område til offentlige formål ved Gl. Skolevej, Kildedalsvej og Ejstrupvej i Skals**

**Indholdsfortegnelse**

Oversigtskort.....	4
Redegørelse .....	5
Miljøvurdering .....	6
Aflysning af lokalplan nr. 507.....	7
Vedtagelse .....	7



© Geodatastyrelsen

-  Lokalplan nr. 507
-  Område som aflyses
-  Område omfattet af lokalplan nr. 605
-  Matrikelskel

Aflysning af del af lokalplan nr. 507  
Kortbilag 1 - Matrikelkort  
Mål ca. 1:5000  
Viborg Kommune, maj 2024

## REDEGØRELSE

### Baggrund

Lokalplan nr. 507 omfatter et område til offentlige formål i den centrale del af Skals by og giver mulighed for opførelse af en børnehave. Der er udarbejdet forslag til en ny lokalplan nr. 605 for skoleområdet. Den nye lokalplan aflyser størstedelen af lokalplan nr. 507. Lokalplan nr. 507 ønskes aflyst for det resterende areal, der ikke er omfattet af forslag til lokalplan nr. 605.

### Redegørelse

Viborg Byråd har besluttet, at der skal udarbejdes en ny lokalplan for området ved Skals Skole i Skals. Den nye lokalplan nr. 605 aflyser størstedelen af lokalplan nr. 507 gældende for skoleområdet. Det er ikke sandsynligt, at lokalplan nr. 507 kan virkeliggøres for det resterende areal, som ikke aflyses af den nye lokalplan. Byrådet vurderer derfor, at lokalplan nr. 507 bør aflyses for arealet ikke omfattet af den nye lokalplan samtidig med vedtagelse af lokalplan nr. 605.

Det resterende areal lokalplan nr. 507 omfatter, der ikke aflyses af lokalplan nr. 605, består af to mindre områder med et samlet areal på ca. 413 m<sup>2</sup>. Et af områderne anvendes i dag til indkørsel og have. Det andet areal anvendes til parkeringsplads. Det forrige er i lokalplanen nr. 507 planlagt til stiforbindelse fra Ejstrupvej til skolen, mens det andet skal forblive som det er. Ved udarbejdelse af lokalplan nr. 605 er der lavet en ny trafikal løsning for skoleområdet, som viser, at stiforbindelsen planlagt i lokalplan nr. 507 ikke længere er nødvendig.

Viborg Byråd vurderer derfor, at lokalplan nr. 507 er utidssvarende, og at den gældende planlægning for området ikke længere er nødvendig. Lokalplan nr. 507 kan derfor aflyses for det resterende areal ikke omfattet af lokalplan nr. 605.

Det aflyste areal er vist på oversigtskortet side 4, og omfatter dele af matrikel nr. 85b, 90f og 1a alle Skals By, Skals.

Aflysningen af lokalplan nr. 507 ændrer ikke på områdets zonestatus, og området forbliver i byzone.

### Fremtidige planforhold

For det aflyste areal gælder herefter alene de generelle bebyggelsesregulerende bestemmelser i bygningsreglementet samt kommuneplanens rammebestemmelser.

Området vil herefter være omfattet af rammeområde SKAL.C1.01\_T68 Skals Bymidte i Kommuneplan 2017-2029, der fastlægger anvendelsen til centerområde.

Af kommuneplanens generelle rammebestemmelser er det fastlagt, at området kan anvendes til centerområde. Der kan etableres åben-lav boligbebyggelse, tæt-lav boligbebyggelse, etageboligbebyggelse, kontor- og serviceerhverv, let industri og håndværk, bymidte, publikumsorienterede serviceerhverv, område til offentlige formål, kulturelle institutioner.

Fremtidige anvendelser af ejendommen vil alene kunne ske i overensstemmelse med kommuneplanen.

Fremtidige konkrete projekter skal vurderes for at afklare, om der er pligt til at vedtage en ny lokalplan.

Byrådet kan jf. planlovens § 12 modsætte sig udstykning, bebyggelse og ændret anvendelse, der ikke er i overensstemmelse med kommuneplanen.

## **MILJØVURDERING**

### **Miljøvurdering af planer og programmer**

Kommunen skal i nogle tilfælde miljøvurdere planforslag inden endelig vedtagelse, herunder bl.a. ved ophævelse af lokalplaner.

Aflysning af del af lokalplan nr. 507 vurderes på baggrund af en screening ikke at kunne få en væsentlig indvirkning på miljøet og vurderes derfor ikke at være omfattet af krav om miljøvurdering af planer, ved aflysningen ikke foretages ændringer i det bestående miljø.

Afgørelsen om ikke at udarbejde miljørapport offentliggøres sammen med aflysningen og kan påklages i 4 uger efter offentliggørelsen.

### **AFLYSNING AF DEL AF LOKALPLAN NR. 507**

Hermed aflyses del af lokalplan nr. 507 for et område til offentlige formål ved Gl. Skolevej, Kildedalsvej og Ejstrupvej i Skals.

Aflysningen omfatter den del af lokalplanen, som fremgår af kortet side 4.

Aflysningen omfatter dele af matrikel nr. 85b, 90f og 1a alle Skals By, Skals.

Området forbliver i byzone.

### **VEDTAGELSE**

Forslag til aflysning af del af lokalplan nr. 507 er vedtaget til offentlig fremlæggelse den 28. august 2024.

Ulrik Wilbek  
Borgmester

/

Lasse Jacobsen  
kommunaldirektør

Aflysningen af del af lokalplan nr. 507 er endeligt vedtaget den 29.02.2025.

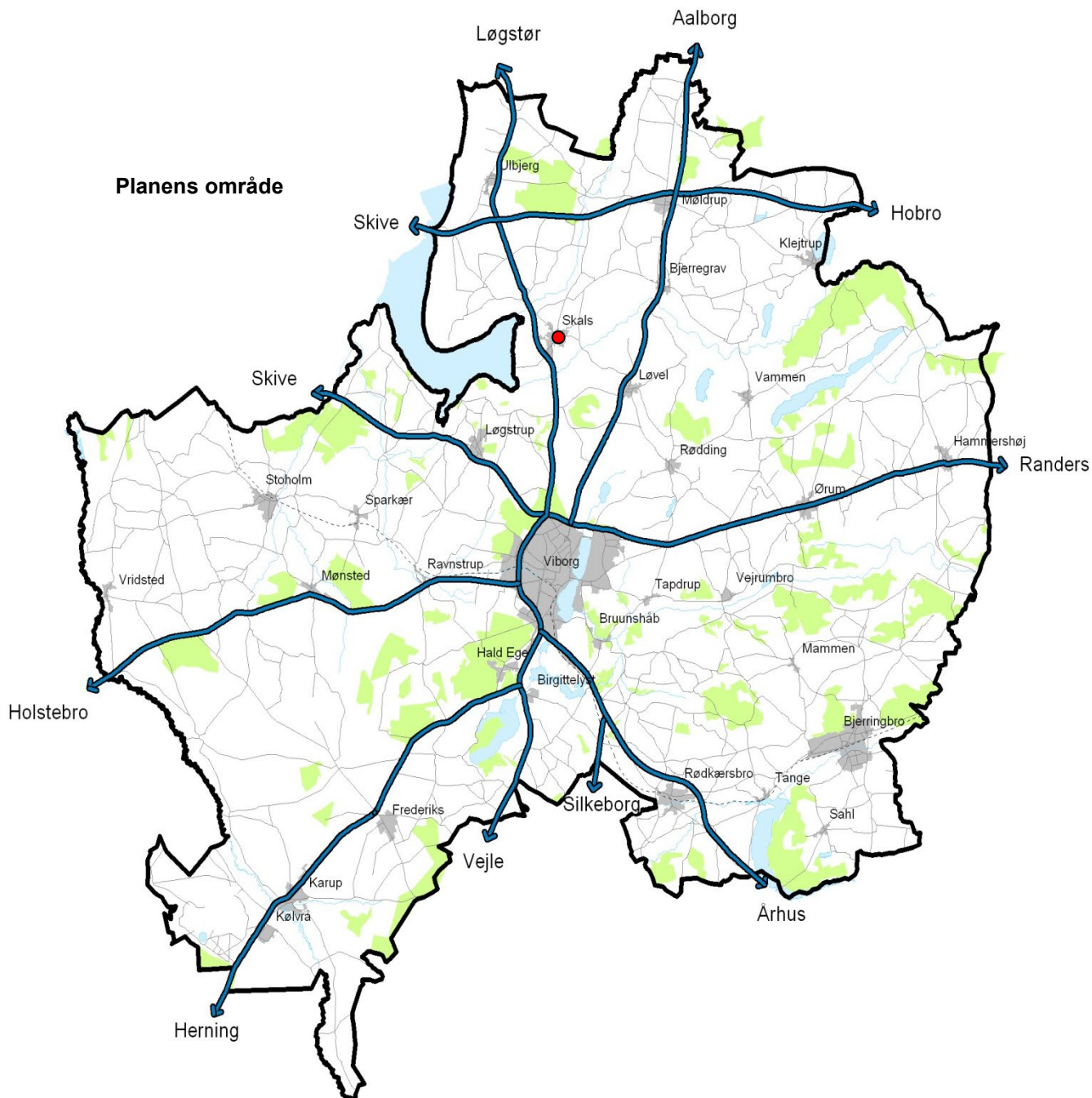
Ulrik Wilbek  
Borgmester

/

Lasse Jacobsen  
kommunaldirektør







**VIBORG**  
KOMMUNE

Teknik & Miljø  
Plan og Byggeri  
Prinsens Alle 5  
8800 Viborg  
Tlf.: 87 87 87 87  
plan@viborg.dk