



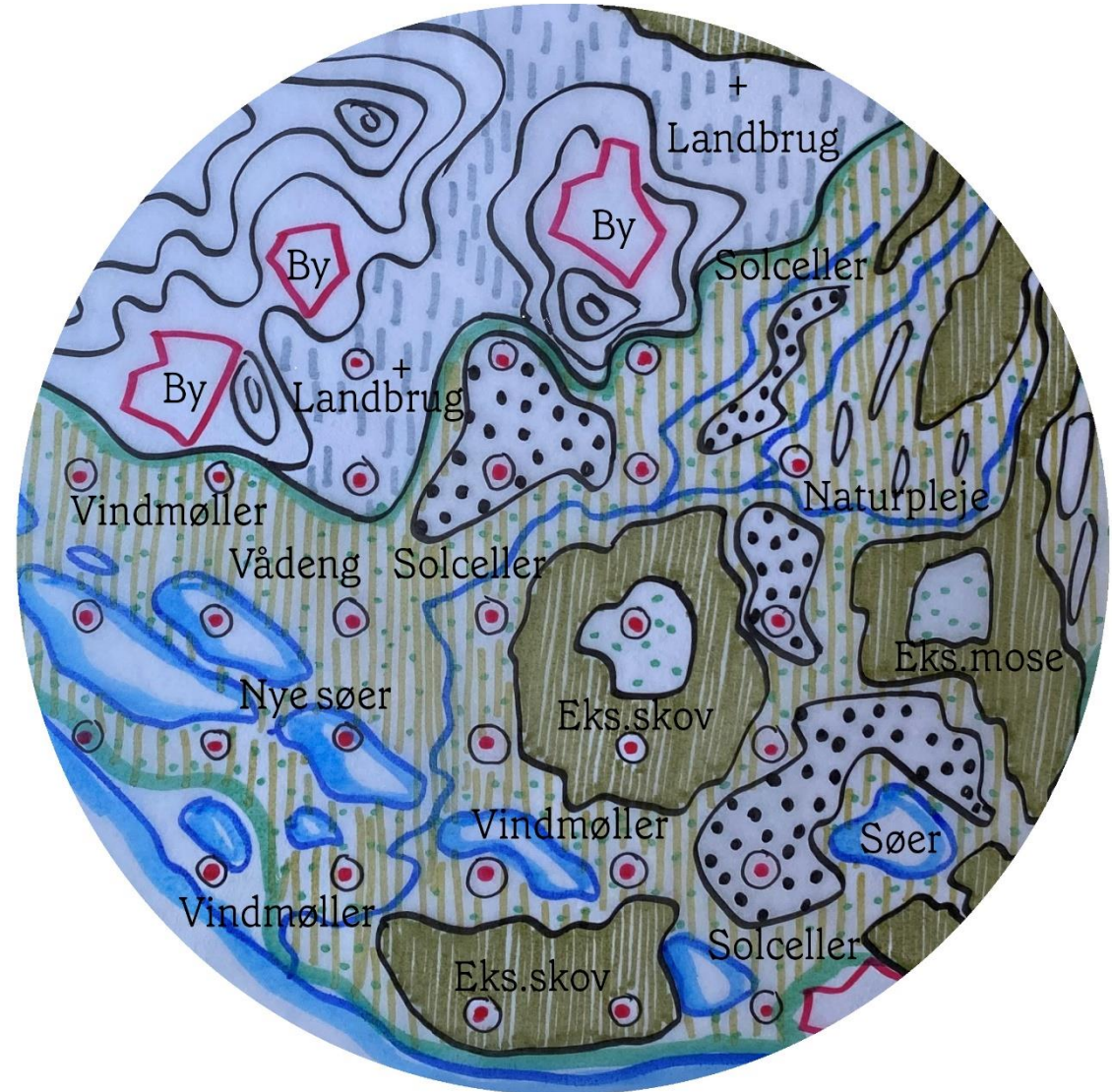
# På rejse fra udkant til guldkant

**Urland**

*Landdistriktsoplæg for Landskabsråd d. 21. januar 2025*

## Fra Internationale megatrends til lokale landskaber

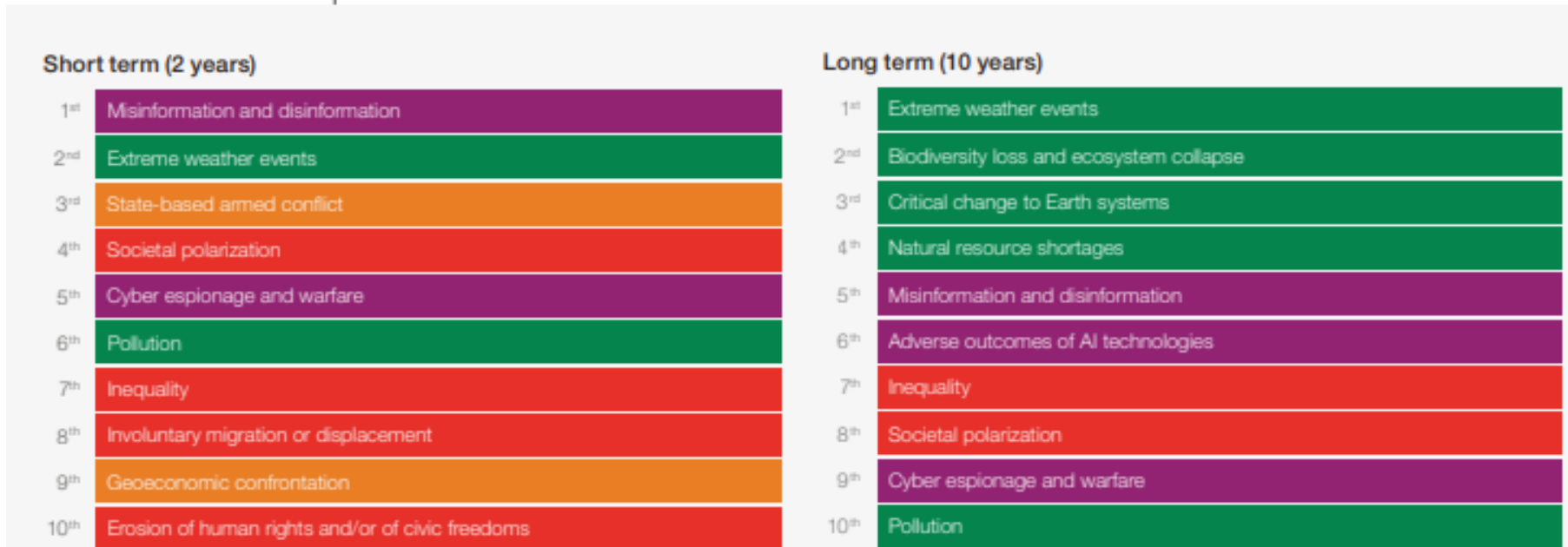
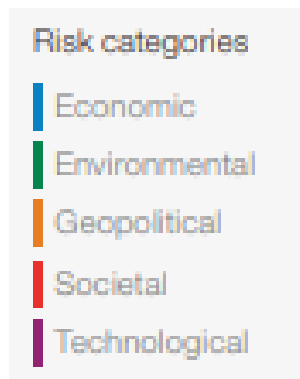
1. Internationale og nationale arealtendenser; udvikling, mål, omlægning og scenarier
2. Hvor er synergierne i multifunktionel arealanvendelse?
3. Hvor er forretningerne i multifunktionel arealanvendelse?
4. Hvordan gør vi det i praksis?



# Her er de største globale risici, som beslutningstagere skal håndtere

FIGURE G | Global risks ranked by severity over the short and long term

*"Please estimate the likely impact (severity) of the following risks over a 2-year and 10-year period."*



Source  
World Economic Forum Global Risks  
Perception Survey 2024-2025.

World Economic Forum: The Global Risks Report 2025, 20th edition

[https://reports.weforum.org/docs/WEF\\_Global\\_Risks\\_Report\\_2025.pdf](https://reports.weforum.org/docs/WEF_Global_Risks_Report_2025.pdf)

# Advarsel til Europa: Klimaforandringerne vil ramme jeres landbrug, økonomi og folkesundhed – og I er dårligt forberedt

Information, d. 12. marts 2024

»Europa er det kontinent i verden, der varmer hurtigst op,«.

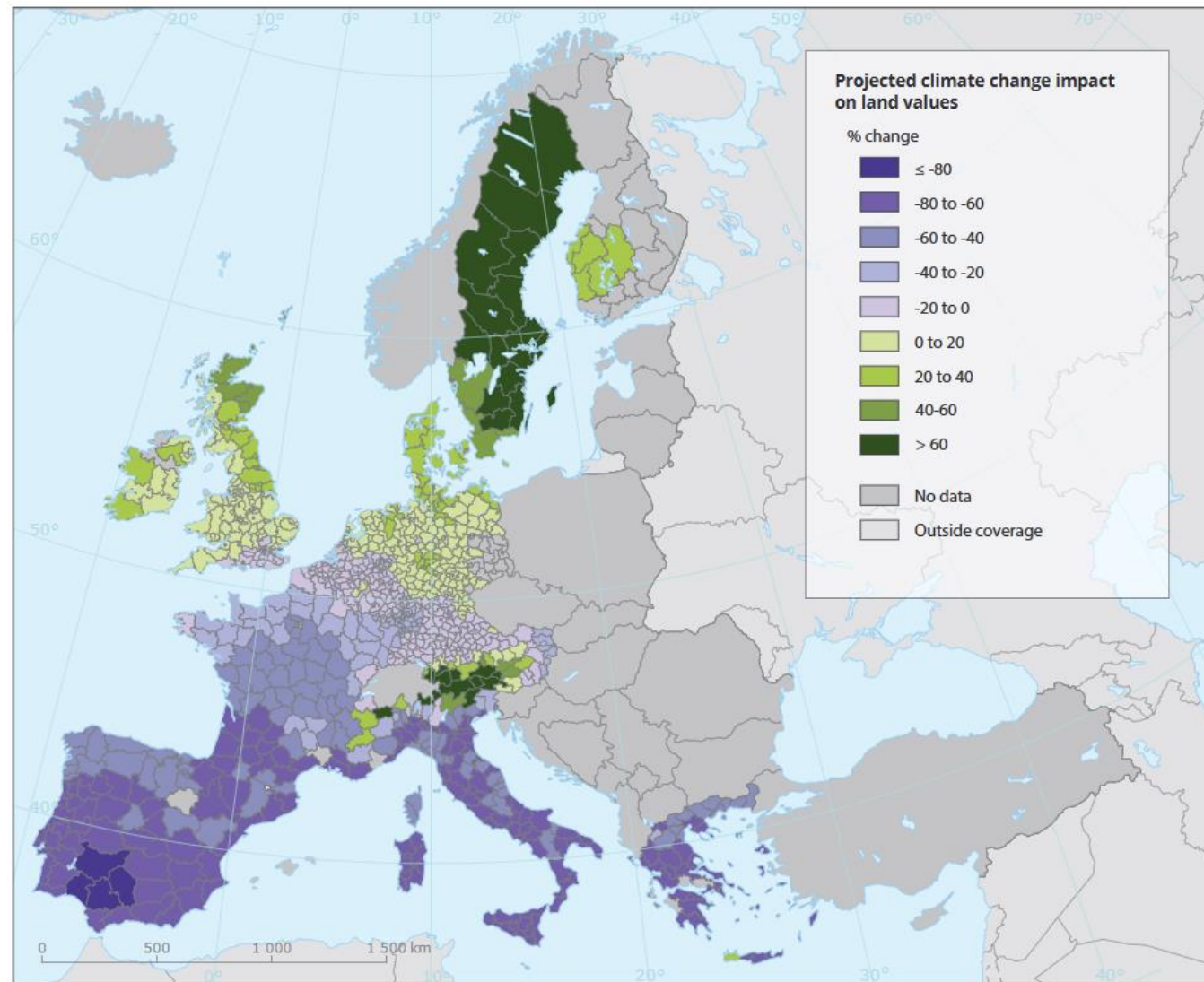
Rapporten identificerer i alt 36 klimarisici for EU-landene, hvoraf halvdelen af dem kræver hurtig handling at modvirke, mens otte decideret haster.

Indsatsen haster mest i forhold til Europas økosystemer.

Ødelæggelse af økosystemer og biodiversitet kan sætte gang i kædereaktioner, der vil ramme folkesundheden, vandforsyning og fødevareresikkerhed.



[European Climate Risk Assessment — European Environment Agency \(europa.eu\)](https://europea.eu)



**Notes:** The map presents the impacts of a selected climate scenario, based on the Special report on emissions scenarios A2 GHG emissions, on each NUTS 3 region for a subset of EU countries. Several countries are negatively affected by future temperature and precipitation changes. Denmark, Finland, Ireland, Sweden and the United Kingdom benefit slightly.

**Source:** Van Passel et al. (2017).

## Hvad fortæller jordpriserne?

Konsekvenserne af temperaturstigningerne rammer skævt mellem Vesteuropa og Sydeuropa.

Der er brug for en markant omstilling af landbrugssektoren

- så forringelserne af natur og miljø stopper
- så landbrugssektorens drivhusgasudledninger reduceres
- så dyrkningssystemer kan blive mere modstandsdygtige i et klima i forandring,

# Retten til at blive i landdistrikterne

## *Som alternativ til retten til fri bevægelighed*

### **Tænk tanken Europa: EU's landbrugspolitik skifter fokus fra grøn omstilling til sociale hensyn**

Den nye EU-Kommission skifter fokus fra ren grøn omstilling til en mere holistisk tilgang, hvor landbrug og konkurrenceevne kobles tættere til sociale og regionale udfordringer i EU's landområder, skriver Ditte Maria Brasso Sørensen og Emmanuel Molding Nielsen.



*Raffaello Fitto. ledende næstformand og kommissær for samhørighed og reformer*

[Tænk tanken Europa: EU's landbrugspolitik skifter fokus fra grøn omstilling til sociale hensyn - Altinget: Fødevarer](#)

# Overblik over arealmål og økonomi i Danmarks Grønne Arealfond

- **20 mia.** kr. i støtte til rejsning af 250.000 hektar ny skov frem mod 2045 (prioriteres i områder med stor kvælstofindsatsbehov), heraf
  - 80.000 ha privat, urørt skov, 7. mia. kr.
  - 20.000 ha statsligt urørt skov, 2,4 mia. kr.
- **9,4 mia.** i støtte til udtagning af 140.000 hektar kulstofrige lavbundsjord inkl. randarealer frem mod 2030, hvor op mod 70.000 ha forventes at blive til ny beskyttet natur
- **10. mia.** kr. til strategisk jordopkøb, herunder med henblik på bl.a. kvælstofreduktioner og jordfordeling
- Støtte til øvrig arealoplægning, herunder vådområder og permanent ekstensivering af 10.000 ha landbrugsjord

**Svarende til ca. 10 procent af Danmarks samlede areal**

**Svarende til ca. 15 % af landbrugsarealet**

- **National genopretningsplan i 2026 med konkrete mål og virkemidler for 30 pct. af den natur, som ikke har god tilstand.**
- **Natur og biodiversitetslov, 20 % af det danske areal skal være beskyttet natur i 2030**
- **15 + 5 + 1 naturnationalparker skal være implementeret i 2030**



# Arealfakta og -mål

Danmarks samlede areal: 4.300.000 ha



## Omlægning de sidste 30 år

**200.000 ha**

Skov	100.000 ha
By og bebyggelse	50.000 ha
Våd natur	25.000 ha
Tør natur	25.000 ha

*Svarende til 5 % af Danmarks areal*

*Svarende til 8 % af landbrugsarealet*

## Omlægning de næste 30 år

**1.445.000 ha**

- Solceller og vindmøller på land 40.000 ha
- Byer, sommerhuse og infrastruktur 150.000 ha
- Lavbundsarealer 140.000 ha
- Naturnationalparker 35.000 ha
- Boringsnære beskyttelsesområder 20.000 ha
- Indvindingsområder med beskyttelsesbehov 200.000 ha
- Permanent ekstensivering/vådområder 10.000 ha
- Skovrejsning 250.000 ha
  
- Manko for beskyttet natur 20 % 600.000 ha

*Svarende til 40 % af Danmarks areal*

*Svarende til 2/3 af landbrugsarealet*



# Vi venter på arealmål for klimatilpasning

Knap en tredjedel af Danmark er truet af vand fra himlen, havet og jorden

PRESSEMEDDELELSE



29 procent af det danske areal, og dermed over 440.000 helårsboliger og knap 160.000 fritidsboliger, er allerede i dag potentielt påvirket af vand fra forskellige former for ekstremvejr – stormfloder, voldsomme eller langvarige regnskyl og stigende grundvand. Sådanne vejrhændelser vil vi opleve oftere og voldsommere i fremtiden. En ny analyse fra CONCITO peger på, at landskabet, og måden vi bruger det på, er en vigtig brik i at håndtere fremtidens vildere klima.

[Klimaforandringernes betydning for fremtidens arealanvendelse.pdf \(concito.dk\)](#)

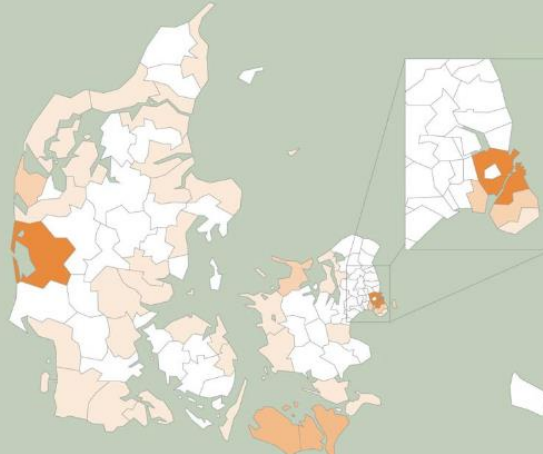
## En enkelt stormflod kan lægge Danmark ned

Skadesberegning ved en 100-årshændelse i år 2100, hvis vandstanden er steget med henholdsvis 53 centimeter eller 97 centimeter.

### Millioner kroner

Under 1.000	4.000-6.000	8.000-10.000
1.000-4.000	6.000-8.000	Over 10.000

Vandstanden  
+53  
cm



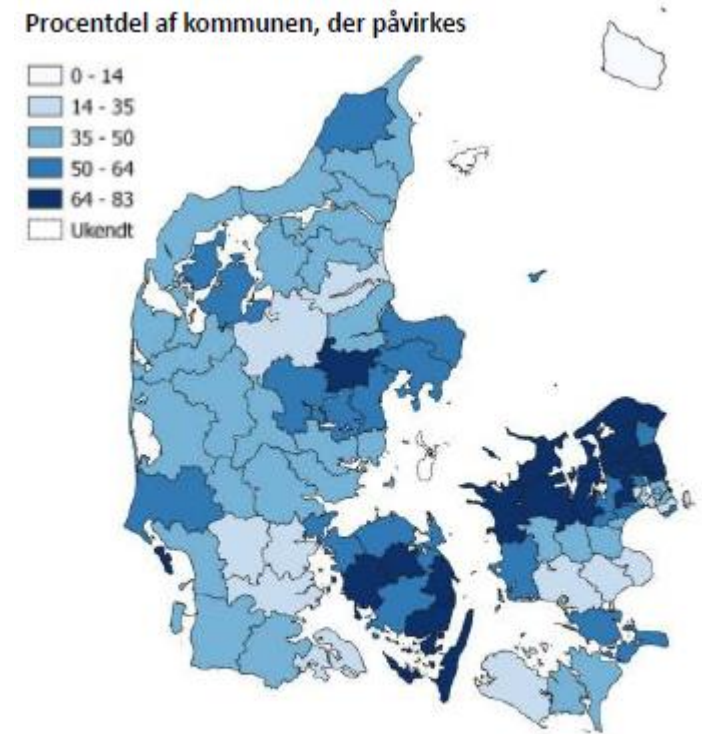
## En ny stormflod kan ødelægge huse og infrastruktur for 400 milliarder

Nye beregninger fra DTU viser, at skadespåvirkningerne ved fremtidens stormfloder er massivt undervurderet

Kilde: DTU 2024, Illustration Mandag Morgen

## Procentdel af kommunen, der påvirkes

0 - 14
14 - 35
35 - 50
50 - 64
64 - 83
Ukendt



Arealer med terrænnært grundvand mere end 80 % af året

Stigende terrænnært grundvand opgjort som andel af kommunernes areal, der forventes en stigning i grundvand under en meter fra terræn mere end 292 dage/år

CONCITO (2024): Klimaforandringernes betydning for fremtidens arealanvendelse [Klimaforandringernes betydning for fremtidens arealanvendelse.pdf \(concito.dk\)](#)

# Hvor er synergierne?

Det er ikke kun i landbruget, men også i vores landdistrikter, at den store arealomstilling skal foregå

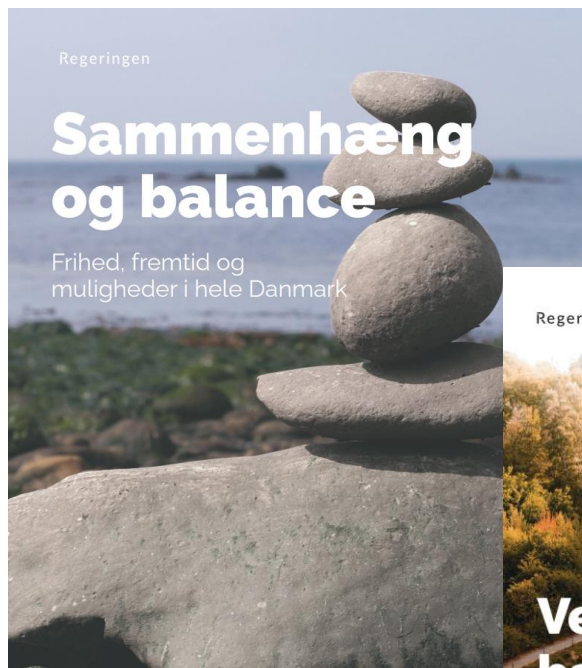
## Klimaaf tale om mere grøn energi fra sol og vind på land 2023

*Rammevilkår til fremme af VE-udbygningen på land*

(af 12. december 2023)

Stemmeaf tale mellem

Regeringen (Socialdemokratiet, Venstre og Moderaterne), Socialistisk Folkeparti, Det Konservative Folkeparti, Enhedslisten, Radikale Venstre og Alternativet



Aftale mellem regeringen (Socialdemokratiet, Venstre og Moderaterne), Det Konservative Folkeparti og Dansk Folkeparti om:

Vækst og udvikling i landdistrikterne gennem ændring af planloven mv.

10. oktober 2024

## Aftale om et Grønt Danmark

Aftale mellem regeringen,  
Landbrug & Fødevarer,  
Danmarks Naturfredningsforening,  
Fødevarereforbundet NNF,  
Dansk Metal,  
Dansk Industri og  
Kommunernes Landsforening

24. juni 2024



# Synergi i udtagning af landbrugsjorder

Klima, vandmiljø og biodiversitet

Tabel 4.4 Analysens resultater: Opfyldelse af målsætninger i 2050 for analysens tre scenarier

Scenarier	Målsætninger	Biodiversitet: reservation af areal til biodiversitet	Vandmiljø: reduktion i kvælstofudledning	Klima: reduktion i udledning af drivhusgasser	Skov: skovrejsning	Urørt skov: udtag af produktionsskov til urørt skov
Klimascenarie		5%	42%	100%	180%	58%
Klima- og vandmiljøscenarie		16%	100%	100%	166%	100%
Biodiversitets- og vandmiljøscenarie		100%	100%	104%	100%	271%

Bindende målsætninger for scenariet. Det vil sige målsætninger, som scenariet skal opfylde og som driver resultatet.	Målsætninger som er ikke-bindende. Det vil sige målsætninger, som scenariet skal opfylde, men som opfyldes gennem andre af scenariets bindende målsætninger.	Felter uden farve er målsætninger, der ikke er lagt ind som betingelse i scenariet.
--	--	---

[Danmarks fremtidige arealanvendelse Klimarådet 2024.pdf \(klimaraadet.dk\)](#)

## Pointer

- En kombineret biodiversitets- og vandmiljøpolitik, hvori der også tænkes skovrejsningsmål ind i arealplanlægningen, bidrager med overopfyldelse af klima-arealmålsætningen
- Indsatsen bliver dyrere, jo flere mål som skal realiseres, men dog billigere, når målene nås med en samlet indsats og ikke løses hver for sig i en ukoordineret indsats.

# Synergi mellem biomasseproduktion, miljø og natur og grundvand

Scenarier for anvendelse af biomasseressourcer i fremtidens produktionssystemer for fødevarer, energi og materialer inden for rammerne af gældende politik for landbrug, miljø, klima, natur og energi

Rådgivningsrapport fra DCA – Nationalt Center for Fødevarer og Jordbrug

- **2030 scenarie:** 5 gange så meget biomasse fra landbruget gennem udbytte- og effektivitetsstigninger. 6 gange så meget biomasse, hvis husdyrproduktionen reduceres med 20 %
- **2050 scenarie:** 8 gange så meget biomasse. 10 gange så meget, hvis husdyrproduktionen halveres.

## Omlægning af landbrug (enårige afgrøder)

### Biomasse- og ekstensiverings-scenarie

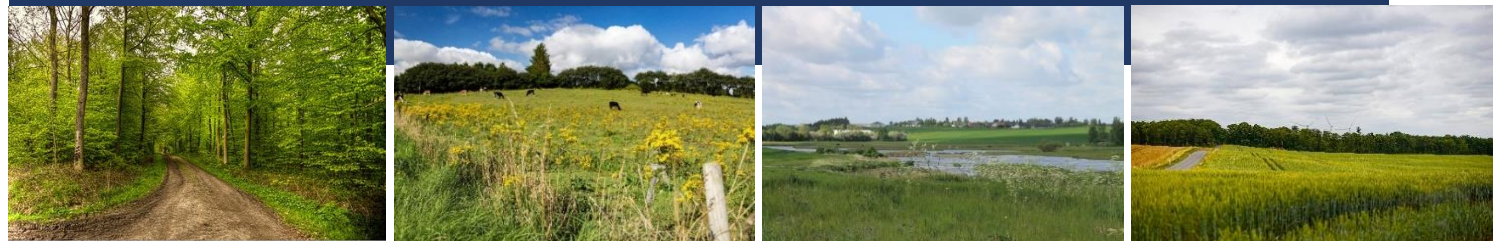
- **300.000 ha** nitratfølsomme jorder omlægges til kløvergræs og roer
- **100.000 ha** på højbundslande til intensiv kløvergræs
- **17.000 ha** på pesticidfølsomme sandjorder i områder med særlige drikkevandsinteresser til intensiv kløvergræs

### Ekstensiverings-scenarie

- **300.000 ha** omlægges til økologisk areal

**Biomassescenarie: 525.000 ha i 2030 (20 %)**

**Ekstensiveringsscenarie: 774.000 ha (30 %)**





# Nye forretningsmodeller for natur og klima

## Inspiration fra England: Biodiversity Net Gain-lovgivning (BNG)

### Landudviklere skal opnå en nettoforøgelse af biodiversiteten på 10 % for deres område.

- Kravene vil gælde fra 2024 for de fleste arealudviklinger, såsom boliger og mindre infrastrukturprojekter.
- Reglerne vil gælde for store infrastrukturprojekter fra 2025 og fremefter.

### Biodiversitets-enheder kan genereres på følgende måder:

- *Onsite* gennem naturforbedringer,
- gennem egne naturprojekter eller køb fra andres naturprojekter *offsite* eller
- gennem køb af lovpligtige kreditter fra regeringen som en sidste udvej.

### Lovgivningen skaber et marked for at levere naturgenopretning

- Forudsætningerne for at skabe økologisk sammenhæng og genoprette prioriterede levesteder er meget lav *onsite*
- *Off-site*-markedet leverer mere robuste økologiske effekter.



# Klima- og naturkreditmarkeder

## Belmont Estate

- et eksempel på en jordejers salg af naturkreditter



At Belmont, we provide BNG units that make a real difference. Our units are generated from our rewilding project just outside Bristol enabling regional business owners to meet new planning legislation in Bristol, North Somerset, BANES and South Gloucestershire. As an early provider of BNG in the South West, our units are registered and ready to buy.

[Belmont Estate: Reconnect with Nature](#)

## Nature markets:

A framework for scaling up private investment in nature recovery and sustainable farming

March 2023



### Fungerende markeder

- UK Woodland Carbon Code
- UK Peatland Carbon Code
- Nutrient Credits
- Biodiversity Net Gain
- Natural Environment Investment Readiness Fund
- The England Woodland Creation Offer

### På vej

- Woodland Water Code
- Marine Net Gain
- Replenish Credits
- Wilder Carbon

[Nature markets: \(publishing.service.gov.uk\)](#)



- et skotsk eksempel på en naturkredit-mægler

Jordejere skal have et tilbud og en køreplan, som giver dem tydeligt svar på, hvad de kan opnå af gevinster, hvad de selv skal gøre samt konsekvenserne for deres forretningsaktiviteter i den nye verden af frivillige naturkreditter.

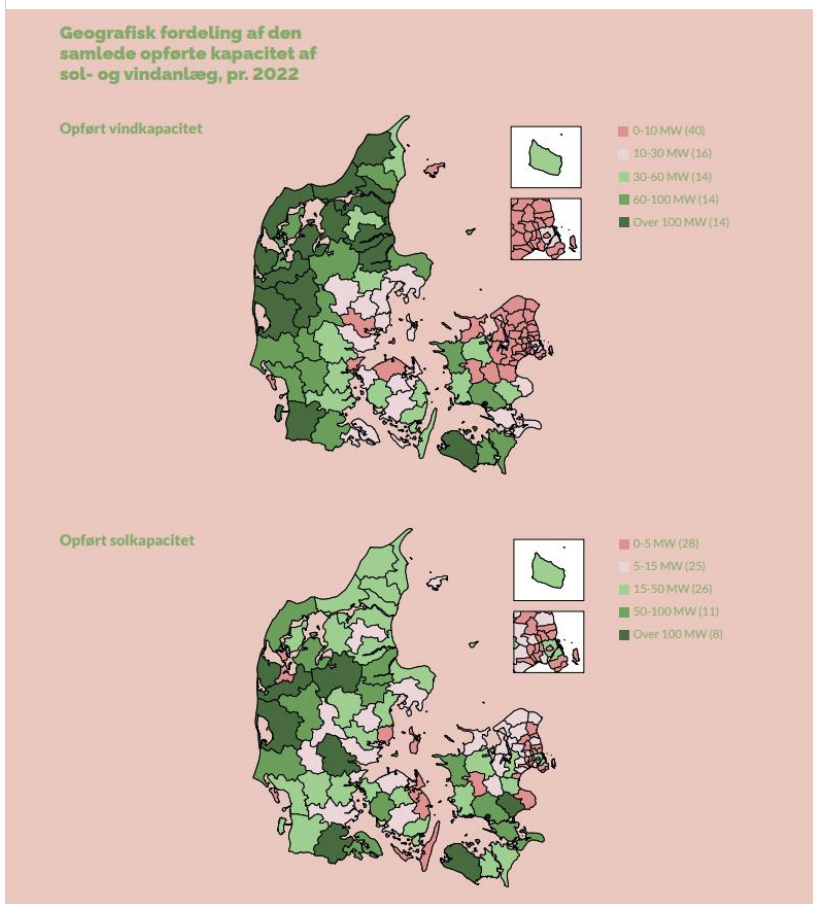
Virksomheder og andre naturpositive investorer skal have sikre og attraktive naturgenopretningsprojekter.

Udbuddet skal bestå af forskellige landskabskarakterer, baggrundshistorier, visioner og genopretningsmetoder. Det er vigtigt for at imødekomme forskellige køberbehov.

[CreditNature](#)

# Nye forretningsmodeller for natur og klima

Regeringen vil målrette 200 mio. kr. årligt i tilskud til de kommuner, der bidrager mest med udbygning af vedvarende energi på land.



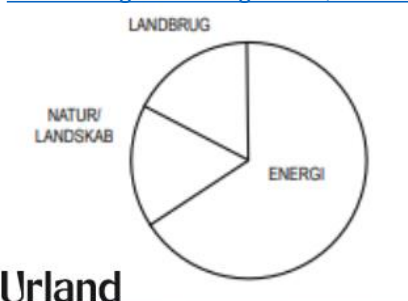
[regeringspublikation-landdistriktsudspil \(5\).pdf](#)

COP26 11. november 2021

## I Skotland går natur og vindmøller hånd i hånd

Skotterne er glade for vindmøller. Blandt andet fordi skotske energiselskaber kombinerer genopretning af oprindelig natur med at sætte vindmøller i landskabet. Natur plus, kalder Dansk Energi tiltaget og mener, at Danmark kan lære af skotterne.

[I Skotland går natur og vindmøller hånd i hånd | Green Power Denmark](#)



Urland

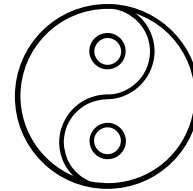


Fremtidsbillede, multifunktionelt energilandskab. Urland (2023): Landudvikling, pionerprojekt

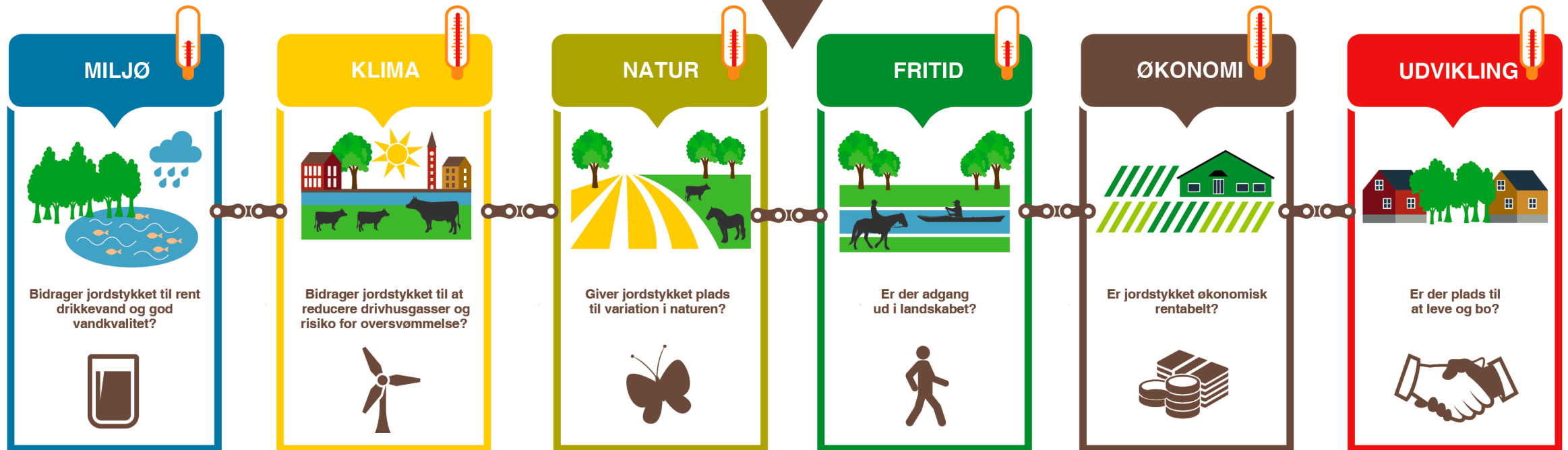
Urland

# Konflikthåndtering vs. stedsudvikling

Planlægning: Opnå kontrol med omgivelserne for at kunne gennemføre intentioner.



Planlægning: Kollektive anstrengelser for at gentænke et område og oversætte resultatet til prioriteringer for arealinvesteringer og principper for arealregulering



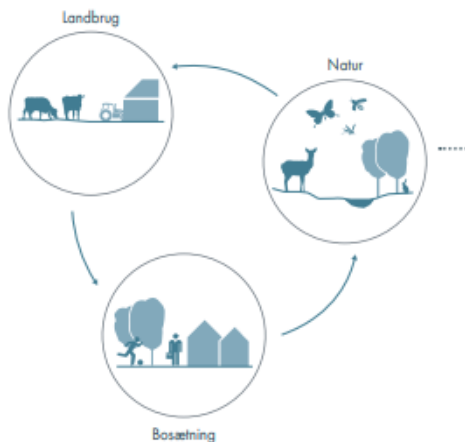


# De 1000 køers land

De tusind køers land er et udviklingsprojekt med en vision om at gøre liv og nye, store perspektiver i landområderne omkring Uggerby Å, hvor naturlige huse og affolkningsgelester skal afløses af nye, smarte og glade huse i et fuldt samarbejde mellem de moderne landbrug.

Partnerskabet Uggerby Å • Blandt Hjørring Kommune  
Aktivitetsgruppen Umland

Et hjem for både dyr og mennesker



Bedre dyrevelfærd!

Optimeret mælkeproduktion med ny teknologi!

Nye, levende landskaber!

Bæredygtigt foder direkte fra marken!

## KØERNE TILBAGE PÅ GRÆSI

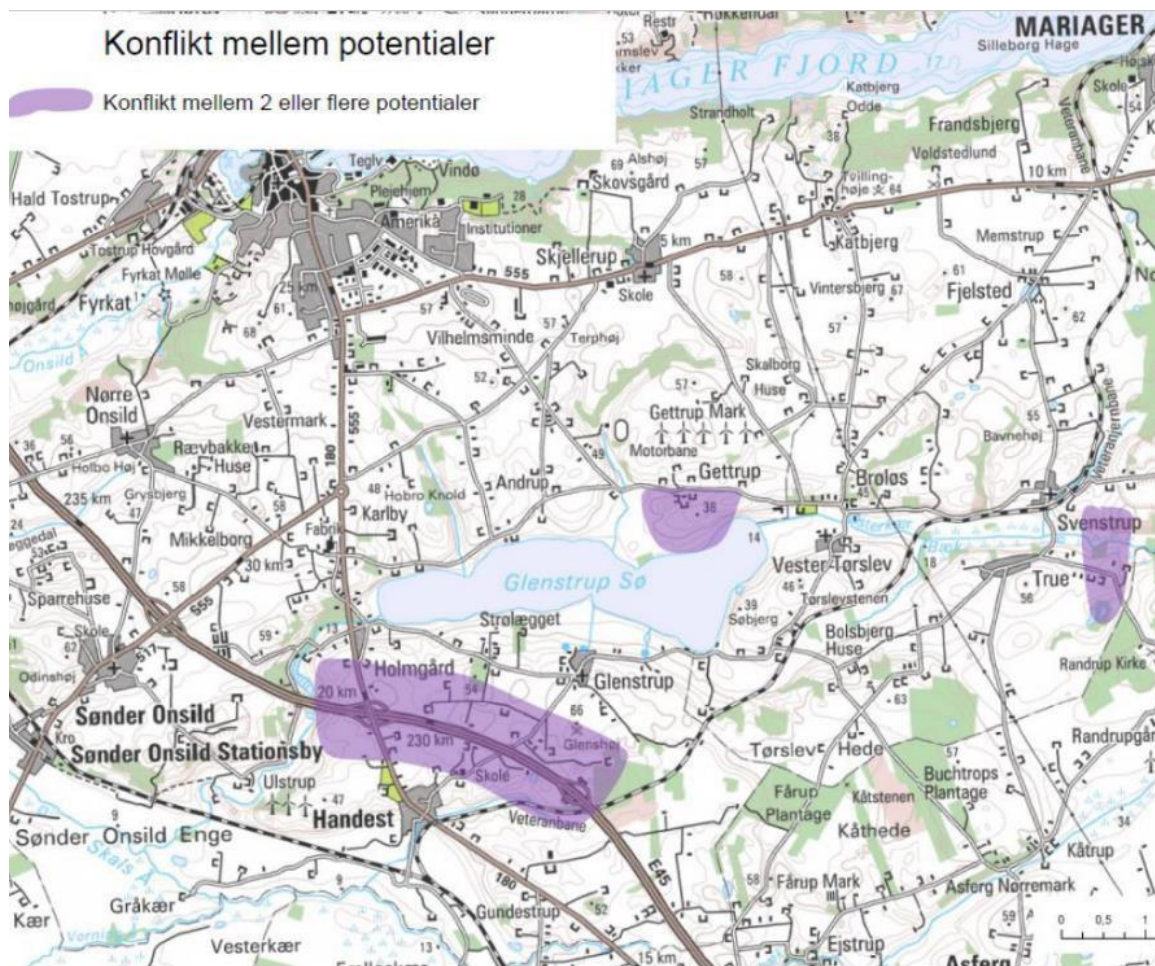
Landområderne omkring Uggerby Å i den østlige del af Hjørring Kommune er god landbrugsjord. Mellem klitlandskaberne langs kysten mod nord og de skovklædte bakker mod syd ligger et stort lavtliggende landområde omkring det snoede å-strøg med gode, store grønne markstykker. Det giver muligheder for masser af frodige græsarealer, og det er logisk og naturligt at dyrke græs og holde kvæg her. Alligevel er landbruget presset; af for dårlige indtjeningsmuligheder, af forældede bebyggelsesstrukturer, uhensigtsmæssige markindretninger og lovgivningsmæssige rammebetingelser, som ikke er tilpas fleksible i forhold til de lokale forhold. Vi er i et landområde i yderkanten af Danmarkskortet, som er hårdt udfordret og under stærk forandring af affolkningen fra land til by. Der er brug for landbrug her. Et stærkt lokalt landbrug er en forudsætning for, at der også i fremtiden vil være mennesker, som passer og plejer huse, marker og natur.

Projektområdet

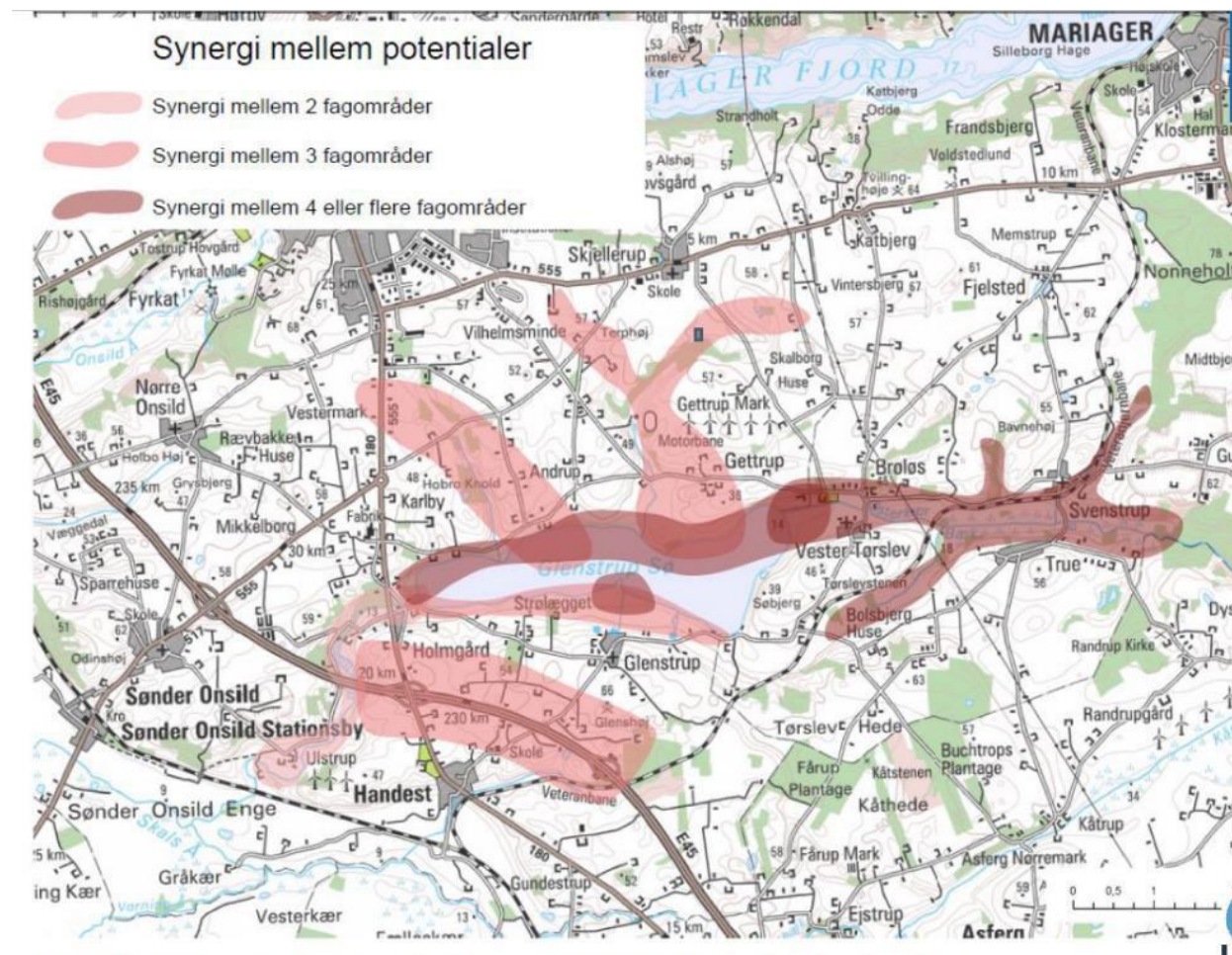
Hjørring Kommune

VENDSYSSEL

# Kortlægning af synergier og konflikter i det lokale landskab



Figur 3: Kort med alle konflikter mellem potentialer inden for fagområder.



Figur 2: Kort med alle synergier mellem potentialer inden for fagområder.

Analyse af landskabets multifunktionelle potentialer handler både om sammenlægning af kort over områdets fysiske forudsætninger, og det handler også om at bringe folkeoplysning, lokaldemokrati og ejerskab ind i analysen. Kilde: [Folder-Nye-muligheder.pdf](#) ([collectiveimpact.dk](#))

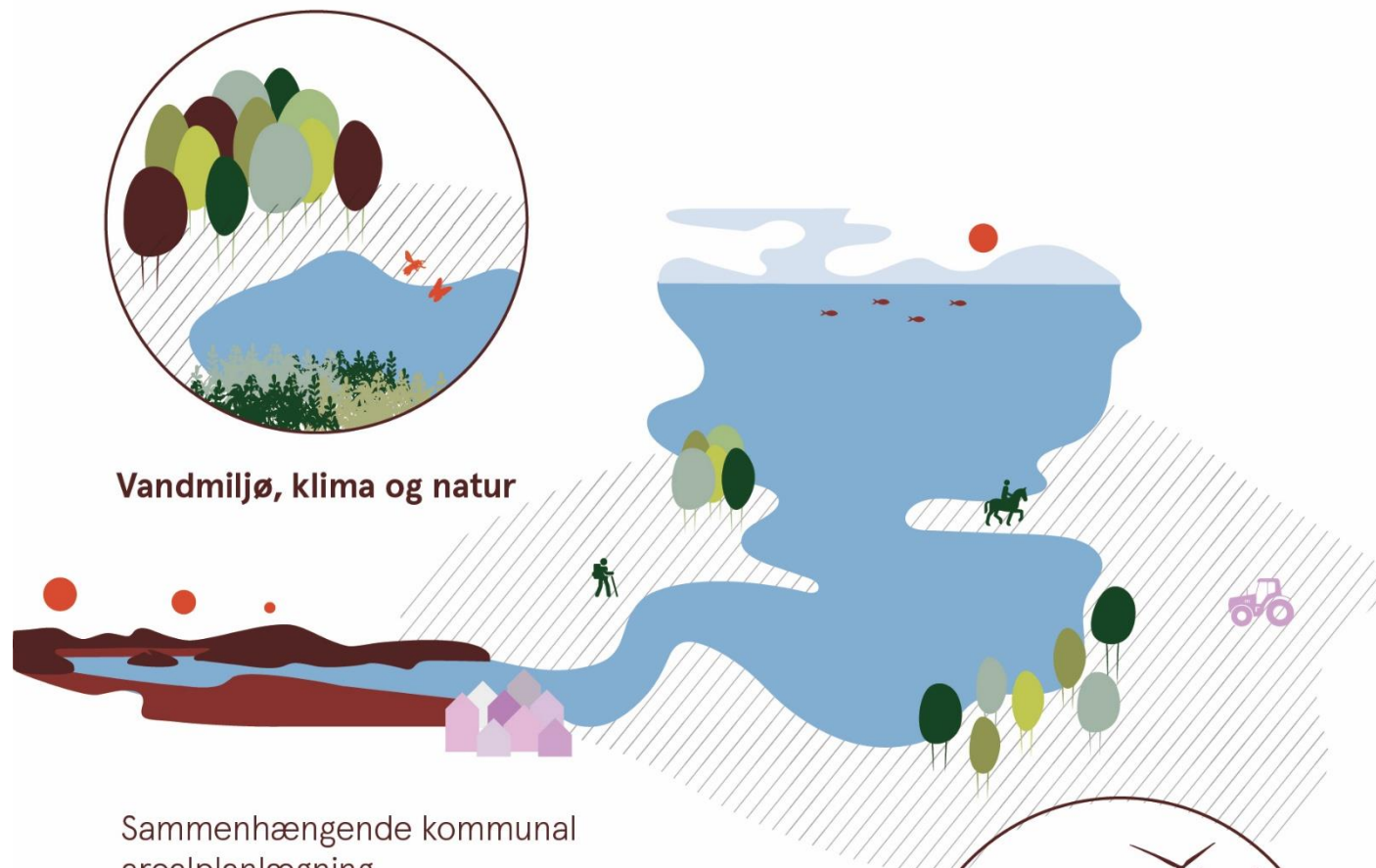
**“Til ethvert komplekst problem er der en løsning, som er enkel, klar – og forkert”**

H. L. Mencken (1880-1956, amerikansk samfundskritiker)

Urland

A wide-angle landscape photograph showing a green field in the foreground, a body of water in the middle ground, and wind turbines in the distance under a blue sky. The text "Urland" is overlaid in the bottom left corner.

# Grøn omstilling med lokal værdi

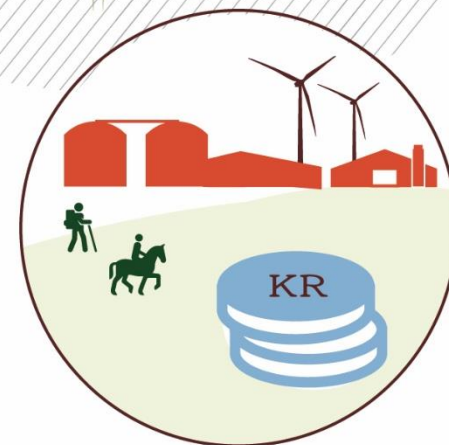


Vandmiljø, klima og natur

Sammenhængende kommunal arealplanlægning

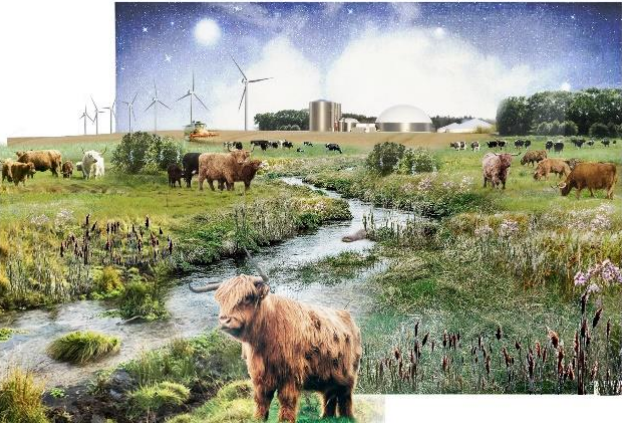
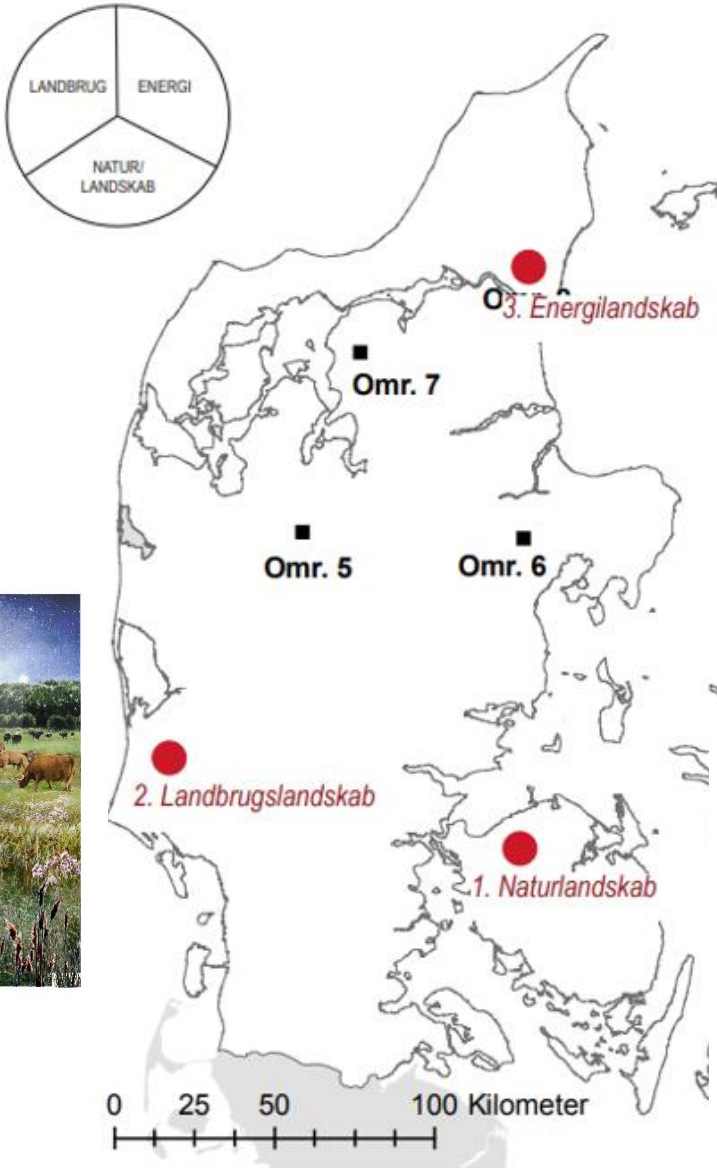
Screening af multifunktionelle potentialer, synergier og konflikter i de lokale landskaber

Dialog og samarbejde om ønsker og visioner hos lodsejere og øvrige borgere i lokalsamfundet



Erhvervs- og landdistriktsudvikling

# Vi kan bruge vores landskaber til at skabe attraktive balancer lokalt



# Tak for ordet

Helga Grønnegaard, projektchef – strategisk udvikling

## Urland

Helga Grønnegaard  
Partner og projektchef – strategisk udvikling  
Tlf.: 40495776  
Mail: [heg@urland.dk](mailto:heg@urland.dk)