



## Ansøgning om vandløbsrestaurering

### Ansøgers oplysninger

Navn	Karup Å Sammenslutningen v. Ivan Andersen		
Adresse	[REDACTED]		
Navn på evt. projektansvarlig	Ivan Andersen		
Telefon	[REDACTED]	E-mail	[REDACTED]

### Beskrivelse af projekt:

Formål	<p>Karup Å Sammenslutningen vil gerne medvirke til at forbedre forholdene for flora og fauna i hele Karup Å-systemet herunder gyde forholdene for åens ørreder.</p> <p>Vi ønsker at øge den fysiske variation i vandløbet til gavn for insekter, der udgør en del af fødegrundlaget for havørred og at skabe gode gyde- og opvækstmuligheder.</p> <p>Vi ønsker derfor på en strækning i Karup Å opstrøms Højsgaard Bæks udløb at skabe gode gyde- og opvækstmuligheder for ørreder.</p> <p>Vi ønsker forsøgsvis at etablere en gydebanke kombineret med små grusbunker op- og nedstrøms, som placeres i mosaik mønster midt i åen, således at strømrender opstår mellem dem. Formålet med grusbunkerne midt i åen er dels at hæve bunden her så der kan komme tilstrækkelig lys til at udplantede vandranunkler kan etablere sig. Grusbunkerne med ranunkelvækst vil kunne danne rigtig fint skjul for fiskeyngel og insekter, så vandløbet bliver mere varieret og mangfoldigt med meget mere liv.</p> <p>Et andet formål med grusbunkerne er at skabe strømpres på sødgræsset i kanterne, så de ikke breder sig og gør åen smal og dyb og uegnet som opvækstområde for fisk. Gydebanken etableres i fuld bredde opstrøms grusbunkerne, så havørrederne kan gyde her og den klækkede yngel kan efterfølgende søge skjul nedstrøms i vandranunklerne på de små grusbunker. For at skabe de bedst mulige overlevelses muligheder for ynglen ved at sikre god bredde på åen ønsker vi forbindelse med gydebanken og nedstrøms denne at foretage profiludvidelse ved afgravning af udhængende sødgræs.</p> <p>Gydegruset af følgende blanding 75% valnøddesten (16-32mm) og 25% singles og håndsten (32-80mm), mens stendyngerne består af kartoffelsten iblandet større sten. De større sten vil ligeledes blive anvendt som skjulesten på gydebanken.</p> <p>Der søges desuden om tilladelse til at supplere gydebanken med 10 % af grus mængden efter 2 år.</p> <p>Vi følger anbefalingerne fra DTU's vejledning vedrørende gruset sammensætning til gydebanken samt for anlæg af denne.</p> <p>Vi forventer en maksimal opstuvning på 5 cm lige ved gydebankens start. Vi aflæser stok med markering placeret 50 m opstrøms gydebanken og forventer ikke at registrere en ændring i vandstanden her.</p> <p>Vi ønsker på en strækning nedstrøms gydebanken at nedbanke pæle, udlægge stykker af træ (ikke pil), rødder og fastgjorte grene dels for at skabe varierede strømforhold og som skjul for yngel men også for at skabe strømpres på sødgræsset i siderne så åen beholder sin bredde.</p>		
Vandløbsnavn	Karup Å	Materialer: Gydegrus i passende mængde så gydebanken lever op til DTU's anbefalinger samt kartoffelsten og større sten	



**Tekniske detaljer:**

Antal gydebanker	<b>1</b>
Tykkelse af gruslag (cm)	<b>50-80</b>
Længde af gydebanke (m)	<b>10-15</b>
Anlægges gydebanken i vandløbet fulde bredde?	<b>Ja</b>

Denne ansøgning skal vedlægges et kort med indtegning af gydebankernes placering.

**Berørte lodsejere:**

Navn	Adresse	Matrikelnr. og ejerlav	Telefon nr.	E-mail:
Lars Peter Petersen	██████████ ██████████	4z - Høstrup By, Haderup	██████████	██████████
Martin Hjerrild Sørensen	██████████ ██████████	2a - Koldkur Gde., Resen	██████████	██████████
Leif Hellerup Clausen	██████████ ██████████	1b Høstrup By, Haderup	██████████	██████████

Denne ansøgning skal vedlægges en underskrevet partserklæring fra hver berørt lodsejer.

**Beskrivelse af adgangsvej og placering af evt. arbejdspladser:**

**Se Bilag**

Adgangsveje og evt. arbejdspladser til opmagasinering af grus kan med fordel indtegnes på det kort i vedlægges.

**Beskrivelse af omfanget af maskinkørsel ved udlægning af gydebanke:**

Grus og sten ankommer med lastbil og lægges i depot. Gruset omlæsses og transporterer til åen via på bilaget viste køreveje ad mark med fast sandet undergrund med traktor/vogn eller dumper og læsses i åen. Gravemaskine fordeles gruset og anlægger projektet.

**Økonomiske forhold:**

Prisoverslag	Grus og sten 45.000 kr incl moms Udlægningen 25.000 kr incl moms
Afholdes af	Tilskud til udgifterne til grus og sten søges dækket af foreningspuljen. Resten af udgifterne dækkes af Karup Å Sammenslutningen.



**Forventet tidsplan:**

Start: (måned / år)	August 2026
Slut: (måned / år)	15 oktober 2026

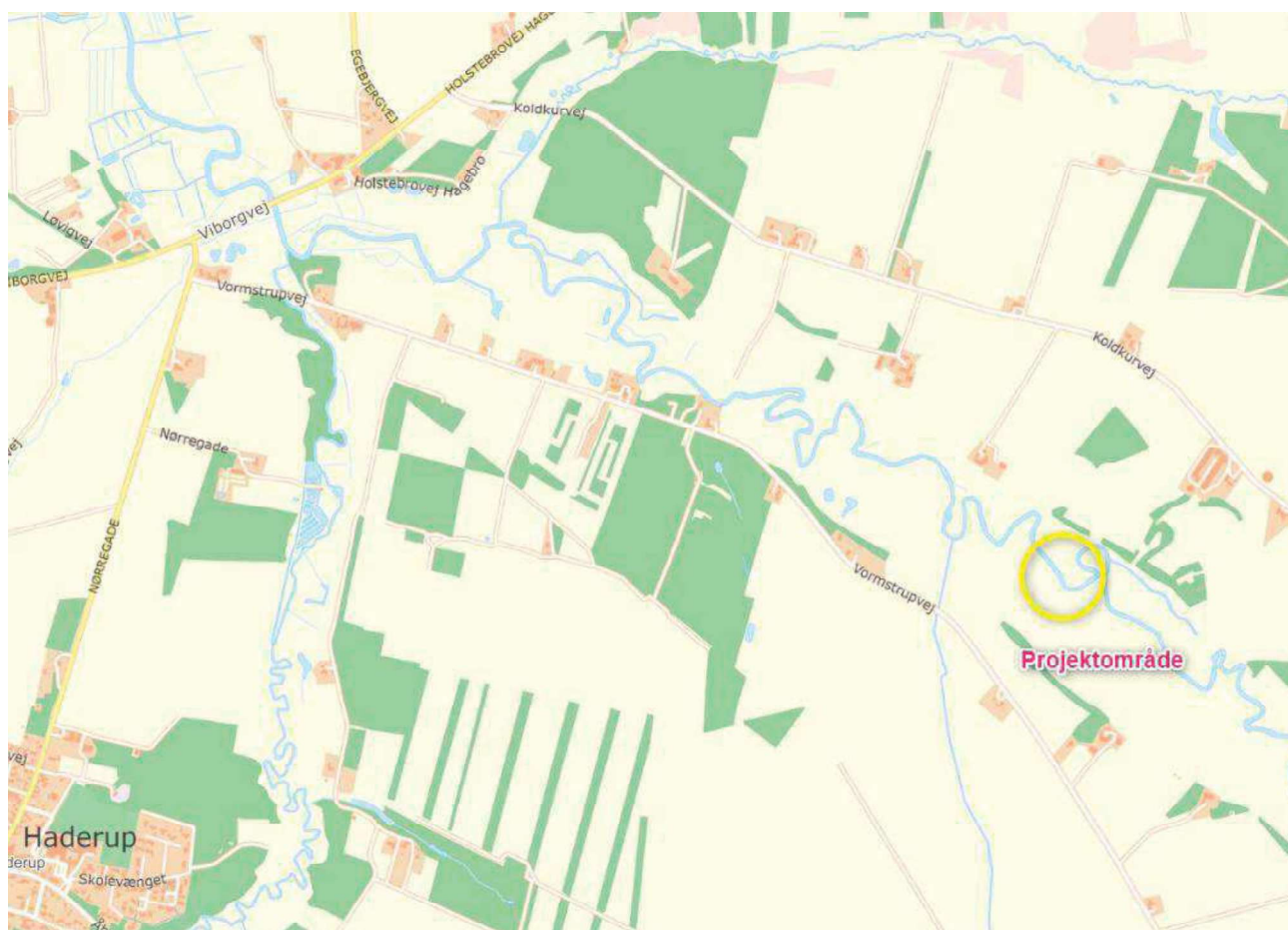
**Øvrige bemærkninger til projekt, vandløb m.v.**

Tilkørsel af grus og sten vil ske i en tør periode ad sandet mark samt gennem en sund eng, hvor der brak pudses .
---

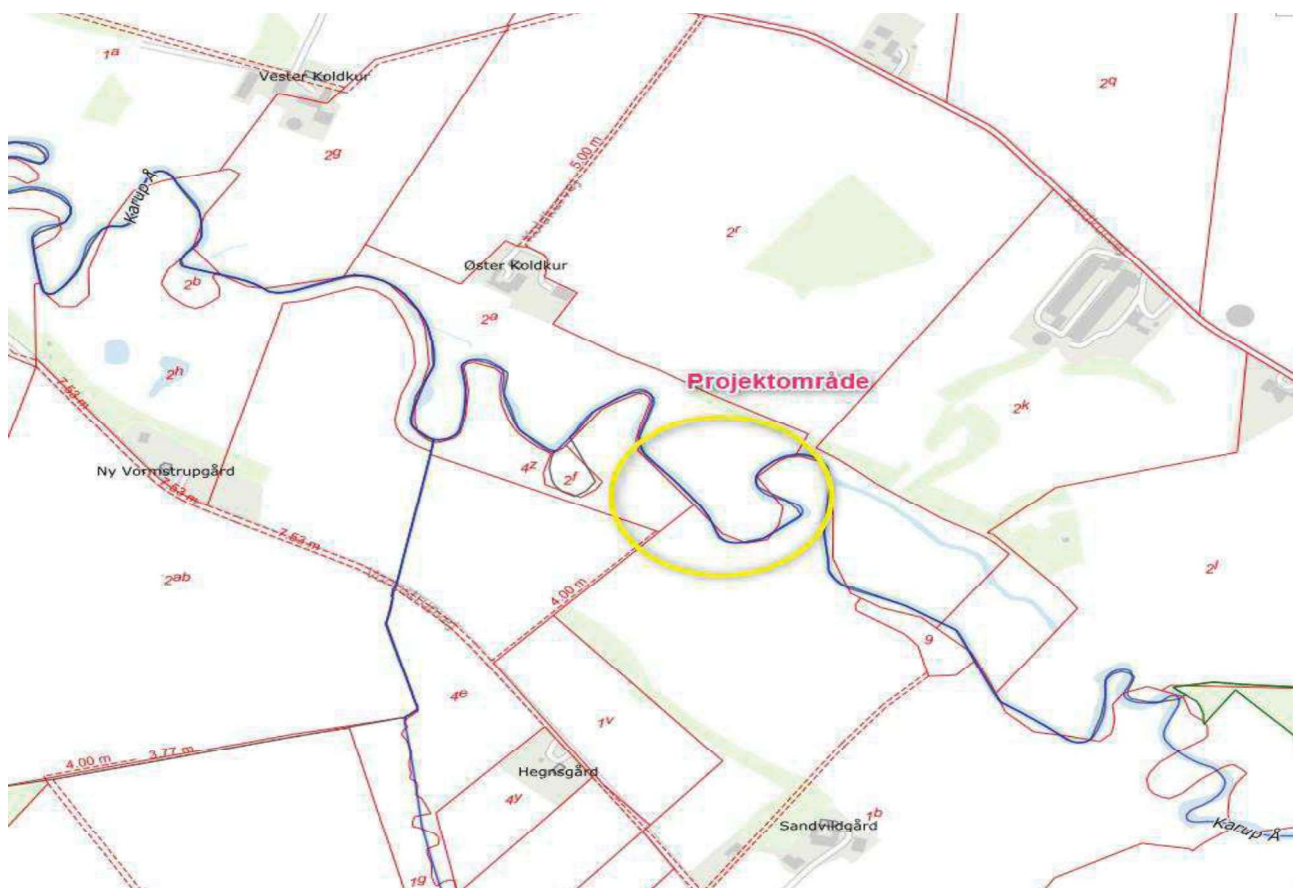
**Vedlagte bilag**

Oversigtskort med indtegnning af gydebankens placering og evt. adgangsveje og arbejdspladser.	Sæt kryds: x
Antal vedlagte partserklæringer:	Antal: 3

Oversigtskort over placering af projektområdet:



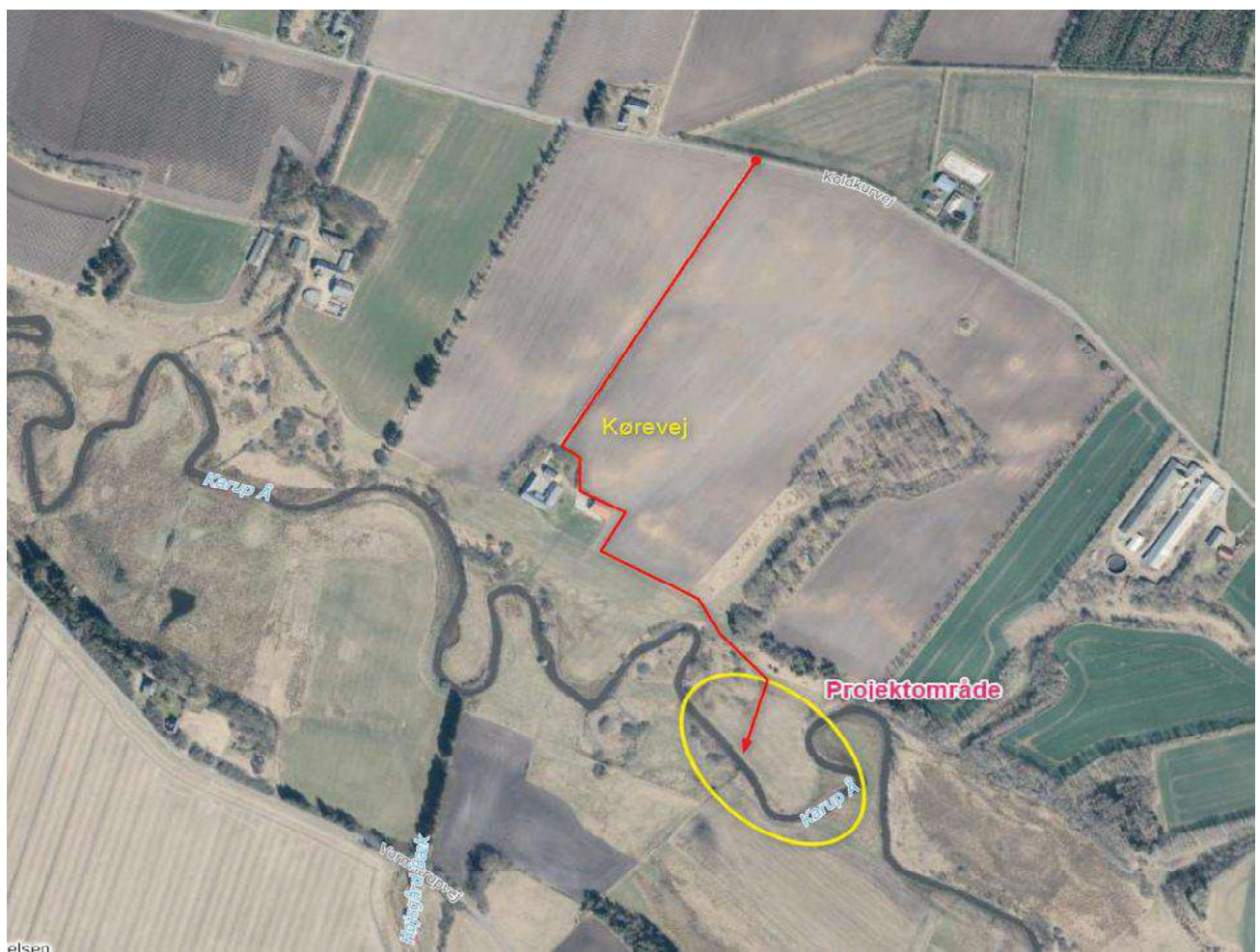
Matrikelkort over området:



Satellitfoto over området:

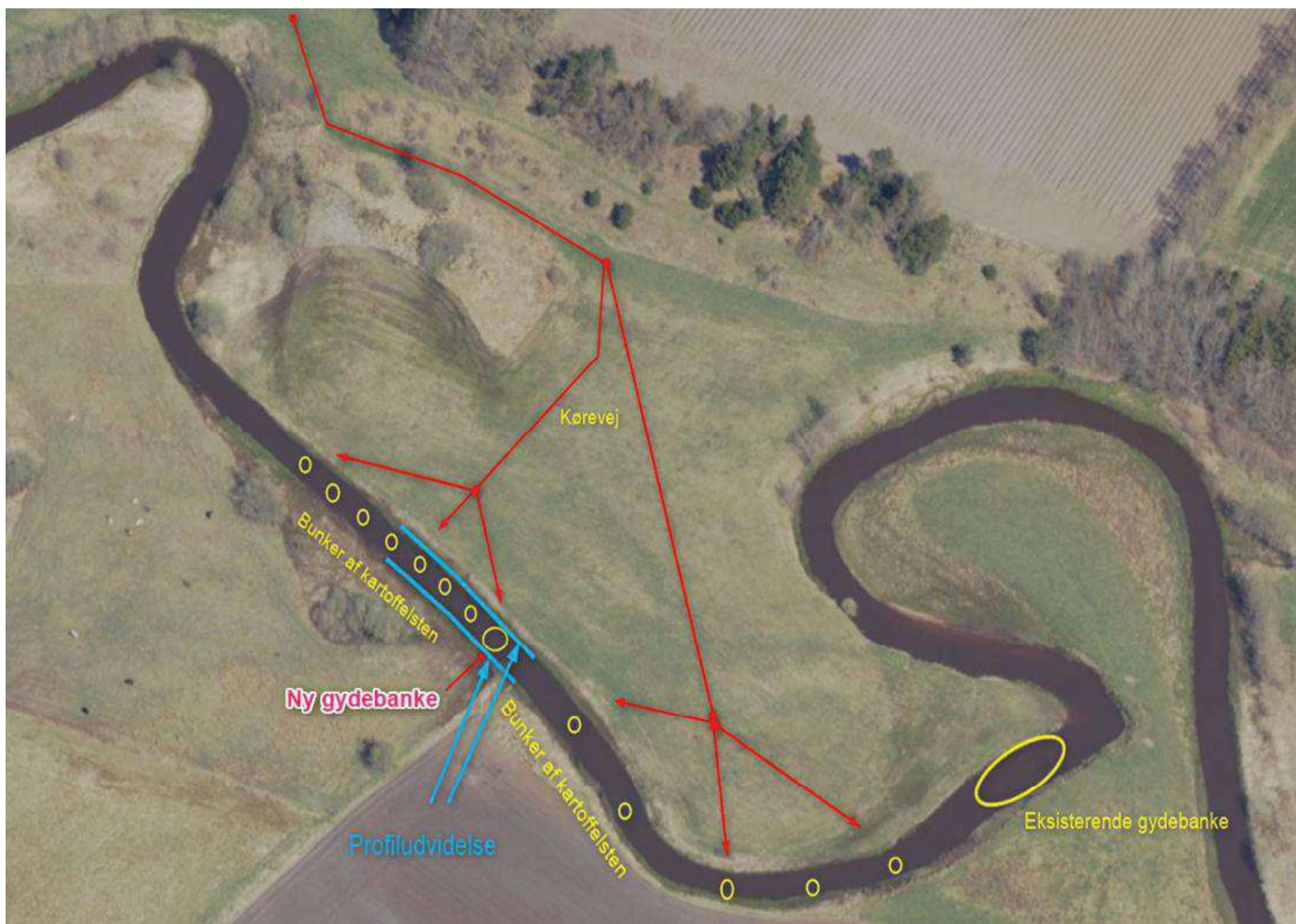


Området med tilkørselsveje:



Gruset køres fra grusdepot til åen med dumper eller traktor vogn ad anvist rute.

Detaljeret kort over grusbunkernes placering:



Bemærk profiludvidelse ved blå markering. De små grusbunker placeres i tilfældigt og i mosaik mønster i åen, således at strømrrender opstår mellem dem.

Billede fra projektområdet:

