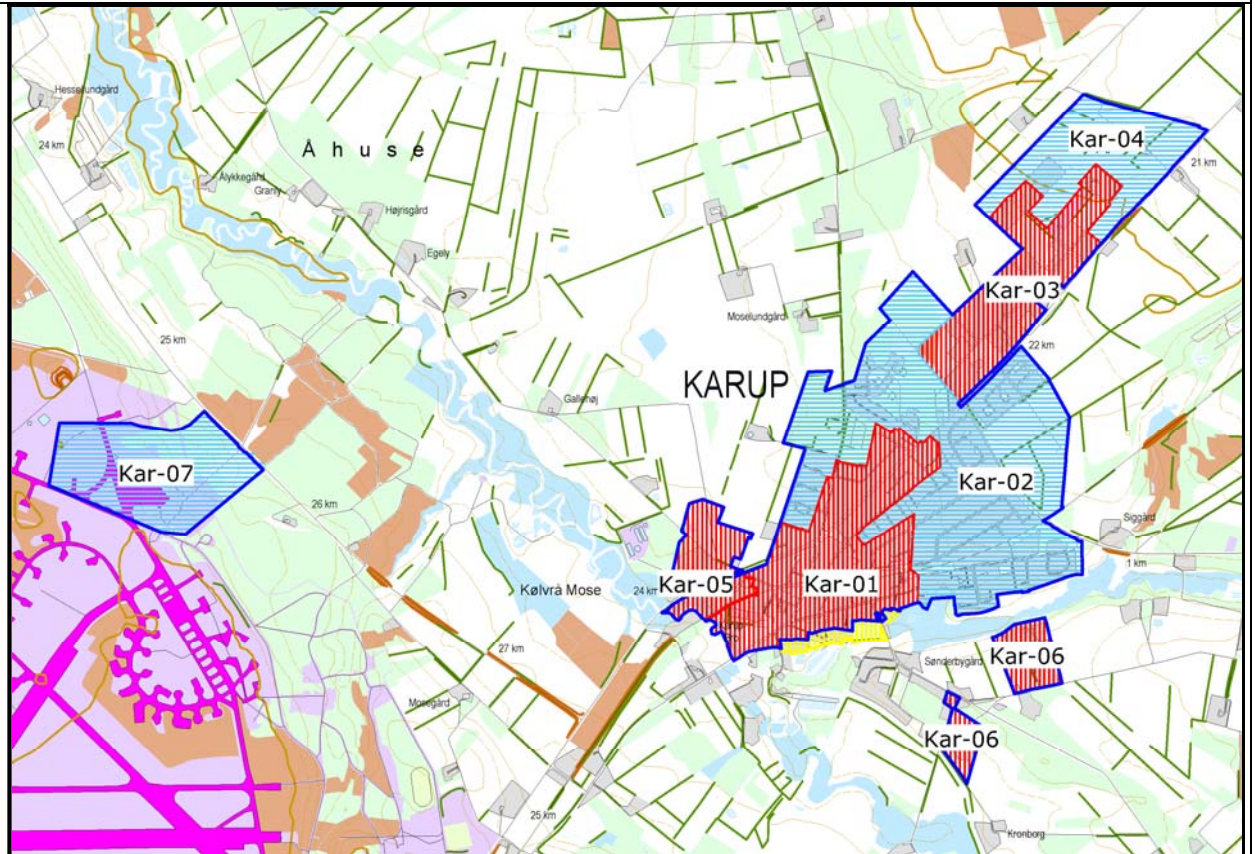


Karup

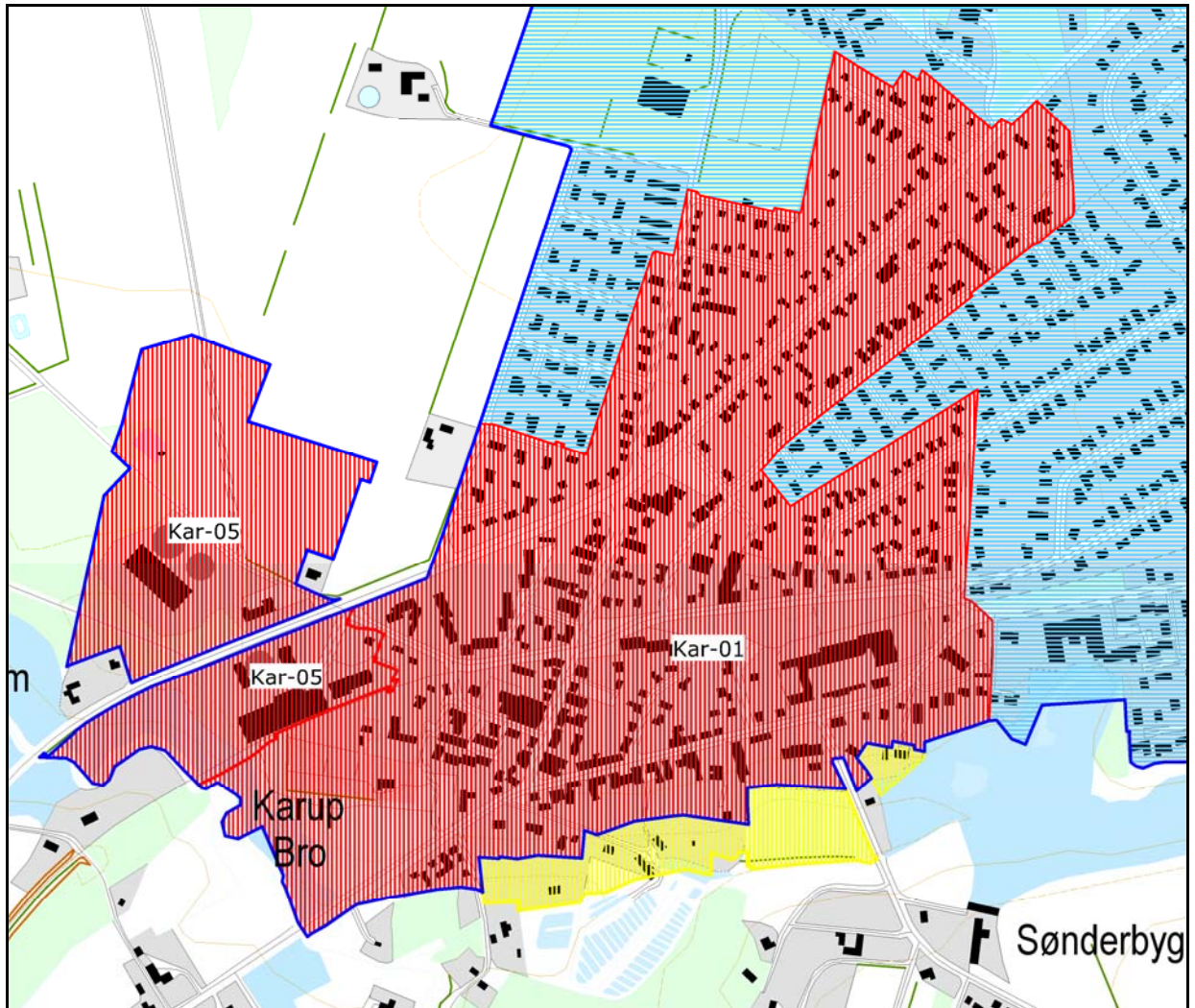


Oversigtskort over Karup

Rød = områdeklassificeret. **Lys blå** = undtaget fra områdeklassificering.

Gul = inddraget i områdeklassificeringen. **Mørk blå** = byzone.

Kar-01



Rød = områdeklassificeret. **Lys blå** = undtaget fra områdeklassificering.
Gul = inddraget i områdeklassificeringen. **Mørk blå** = byzone.

Område	Beskrivelse
Kar-01	Kar-01 er områdeklassificeret.

Alder

En stor del af området blev bebygget før 1954.

Størrelse

Området er 49,2 ha.

Anvendelsehistorie

Området anvendes til boliger, centerområde og kirkegård.

(fortsættes) Gennemgang af historiske planer, topografiske kort og luftfotos viser, at anvendelsen har været ensartet siden området blev bebygget.

Kar-01
(fortsat)

Forureningsoplysninger

I området er der registreret enkelte virksomheder, der på baggrund af branchekendskab vurderes at være potentielt diffust forurenende.

Der er registreret mange forurenede eller potentielt forurenede lokaliteter i området.

Opfyldning

Den sydlige del af området er beliggende ved Karup Å. Forløbet af Karup Å er ændret gennem tiden, og der er tegn på opfyldning i forbindelse med byggeri og etablering af sportsplads.

Trafikanlæg

Området gennemskæres af hovedvejen, og i området indgår desuden en nedlagt jernbanestrækning med stationsområde.

Samlet vurdering

En stor del af området er bebygget før 1954 og dækker den oprindelige bykerne.

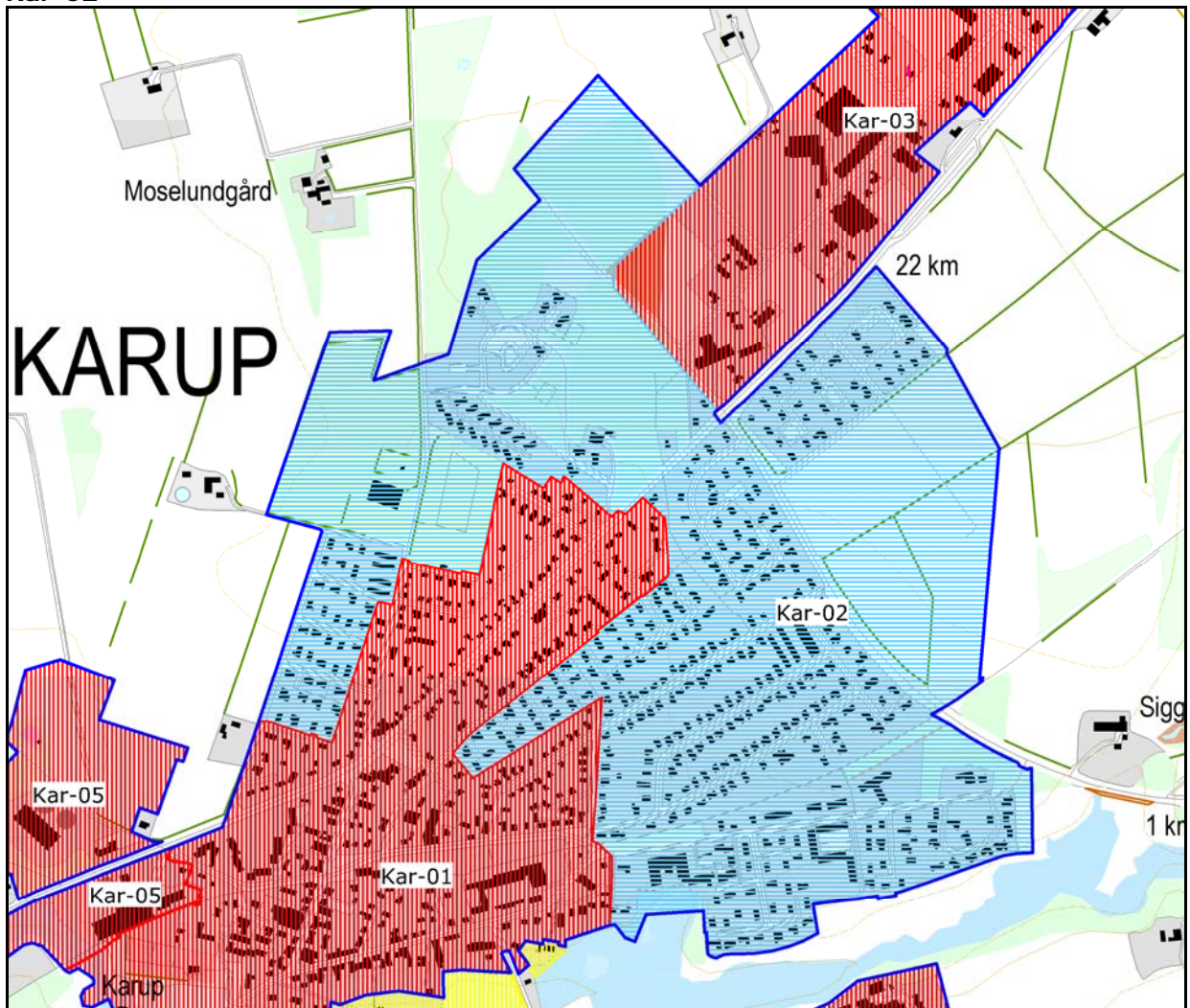
Bebyggelsens alder og anvendelse betyder, at overfladejorden kan have været udsat for længerevarende påvirkning fra diffuse forureningskilder i form af trafik og anvendelse af faste brændsler. Dette medfører risiko for, at området generelt er diffust forurenede.

Diffus forurening fra virksomheder, hovedvejen, den nedlagte jernbanestrækning og fra eventuelle opfyldningsmaterialer kan ligeledes have påvirket overfladejordens forureningsgrad i dele af området.

Der er ikke oplysninger, der giver en rimelig sikkerhed for at jorden i området generelt er ren.

Området forbliver områdeklassificeret. En mindre del af området ligger udenfor byzonen, og dette areal inddrages i områdeklassificeringen.

Kar-02



Rød = områdeklassificeret. **Lys blå** = undtaget fra områdeklassificering.
Gul = inddraget i områdeklassificeringen. **Mørk blå** = byzone.

Område Kar-02

Beskrivelse

Kar-02 undtages fra områdeklassificeringen.

Alder

Området er bebygget løbende fra 1960'erne og frem. En del af området er ubebygget.

Størrelse

Området er 94,3 ha.

Anvendelsehistorie

Området anvendes til boliger og offentlige formål.

(fortsættes) Gennemgang af historiske planer, topografiske kort og luftfotos viser, at
anvendelsen har været ensartet siden området blev bebygget.

Kar-02
(fortsat)

Forureningsoplysninger

Der er i området ikke registreret virksomheder, der vurderes at være potentielt diffust forurenende.

Der er ikke registreret forurenede eller potentielt forurenede lokaliteter i området.

Opfyldning

Der foreligger ikke oplysninger om nogen større udbredelse af opfyldningsmaterialer.

Trafikanlæg

En mindre hovedvejsstrækning og en nedlagt jernbanestrækning indgår i området.

Samlet vurdering

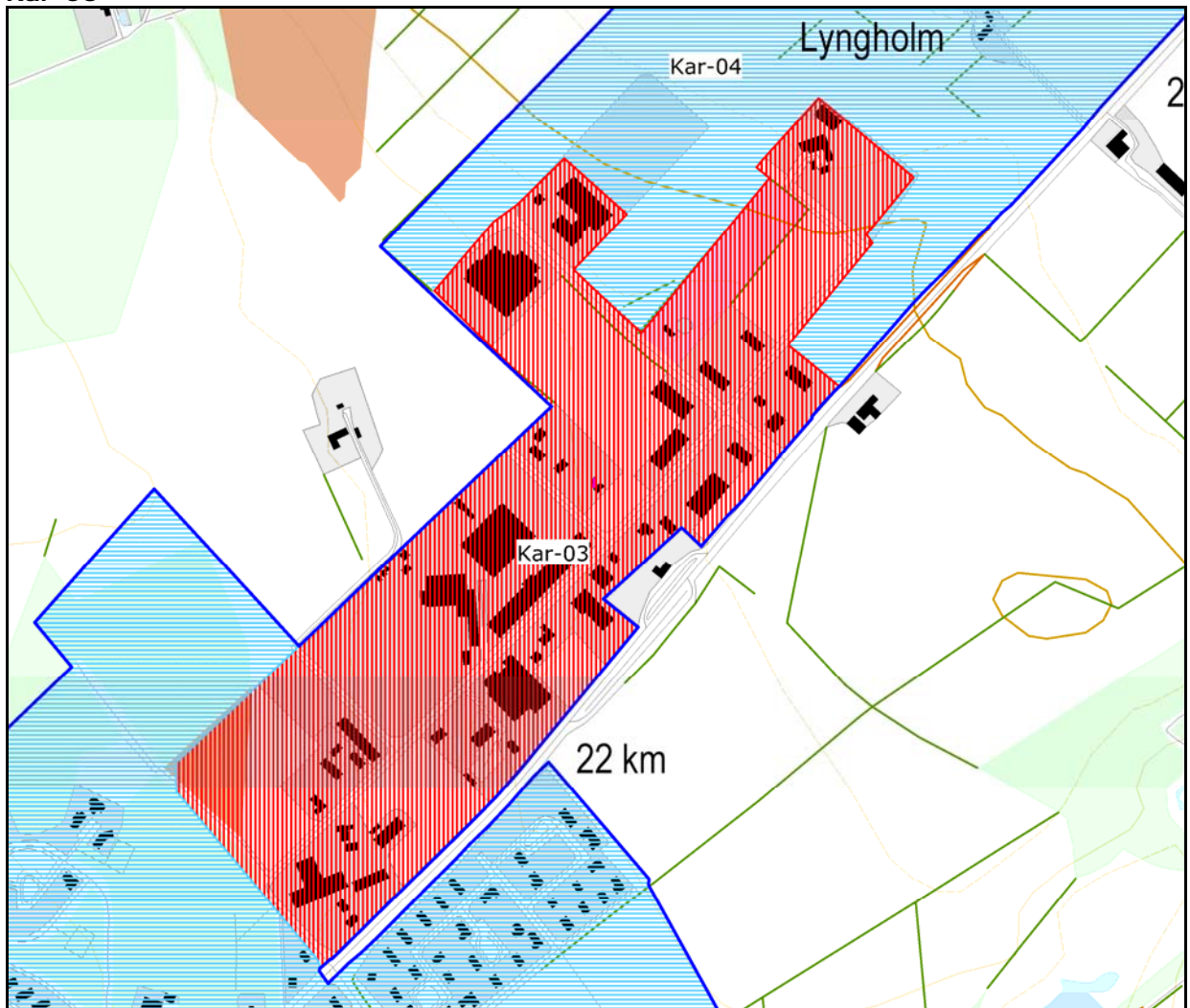
Bebyggelsen er af yngre dato, og aktiviteter i forbindelse med arealanvendelsen vurderes ikke at være tilstrækkelig diffust forurenende til at sandsynliggøre en generel lettere forurening af området.

Diffus forurening fra hovedvejen og den nedlagte jernbanestrækning vurderes ikke at have påvirket overfladejordens forureningsgrad i området generelt.

Der er ikke oplysninger om virksomheder, forureninger eller opfyldningsmaterialer, der giver anledning til at antage, at området generelt er lettere forurenede.

Området undtages fra områdeklassificeringen.

Kar-03



Rød = områdeklassificeret. **Lys blå** = undtaget fra områdeklassificering. **Mørk blå** = byzone.

Område Kar-03

Beskrivelse

Kar-03 er områdeklassificeret.

Alder

Området er bebygget løbende fra 1960'erne og frem.

Størrelse

Området er 30,8 ha.

Anvendelsehistorie

Området anvendes til industri.

(fortsættes)

Gennemgang af historiske planer, topografiske kort og luftfotos viser, at anvendelsen har været ensartet siden området blev bebygget.

Kar-03
(fortsat)

Forureningsoplysninger

I området er der registreret flere virksomheder, der på baggrund af branchekendskab vurderes at være potentielt diffust forurenende.

Der er registreret flere forurenede eller potentielt forurenede lokaliteter i området.

Opfyldning

Der foreligger ikke oplysninger om nogen større udbredelse af opfyldningsmaterialer.

Trafikanlæg

Der er ikke større veje eller trafikanlæg i området.

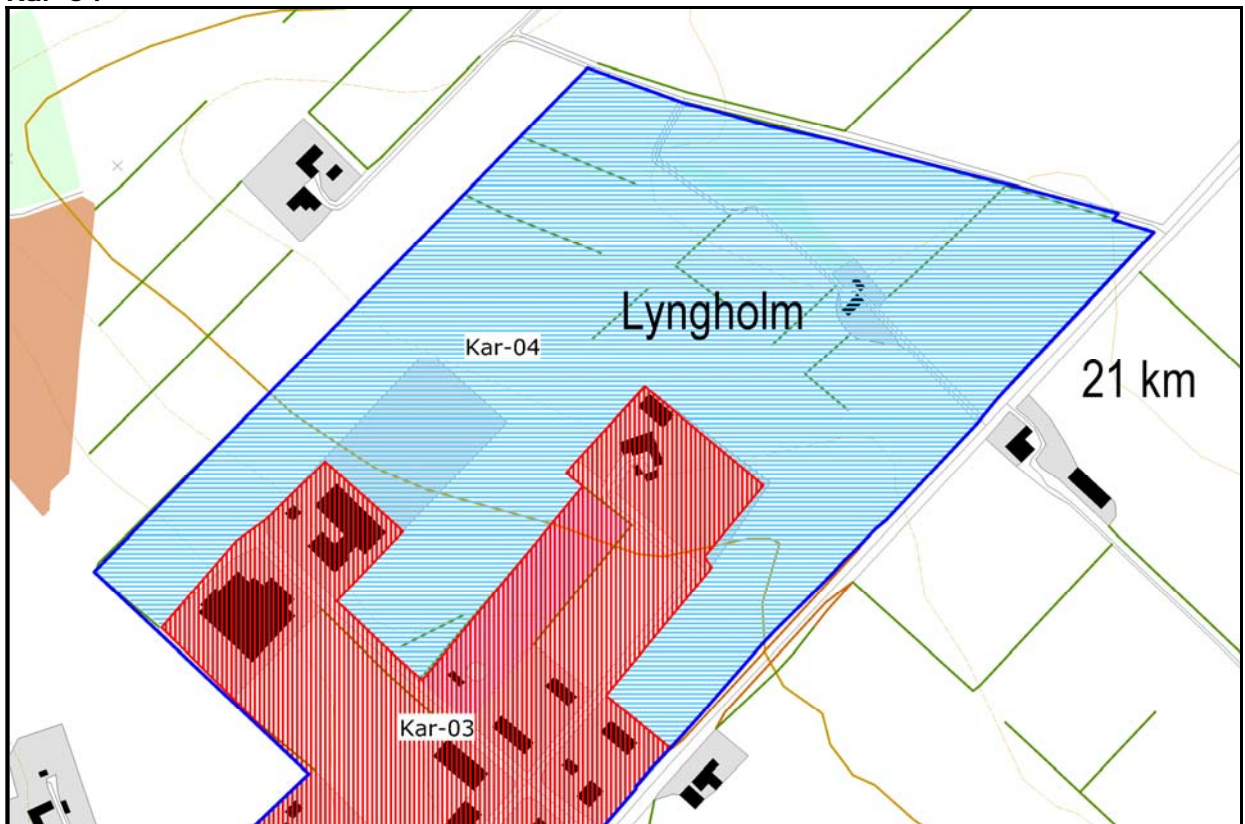
Samlet vurdering

Området er et ældre erhvervsområde med flere potentielt diffust forurenende virksomheder, hvilket giver anledning til at antage, at området generelt er lettere forurenede.

Der er ikke oplysninger, der giver en rimelig sikkerhed for at jorden i området generelt er ren.

Området forbliver områdeklassificeret.

Kar-04



Rød = områdeklassificeret. **Lys blå** = undtaget fra områdeklassificering. **Mørk blå** = byzone.

Område Kar-04

Beskrivelse

Kar-04 undtages fra områdeklassificeringen.

Alder

Området er ubebygget bortset fra en enkelt ejendom.

Størrelse

Området er 27,4 ha.

Anvendelsehistorie

Området anvendes til landbrugsjord.

Gennemgang af historiske planer, topografiske kort og luftfotos viser, at området ikke tidligere har været bebygget.

Forureningsoplysninger

Der er i området ikke registreret virksomheder, der vurderes at være potentielt diffust forurenende.

Der er ikke registreret forurenede eller potentielt forurenede lokaliteter i området.

Opfyldning

Der foreligger ikke oplysninger om nogen større udbredelse af opfyldningsmaterialer.

(fortsættes)

Kar-04
(fortsat)

Trafikanlæg

Der er ikke større veje eller trafikanlæg i området.

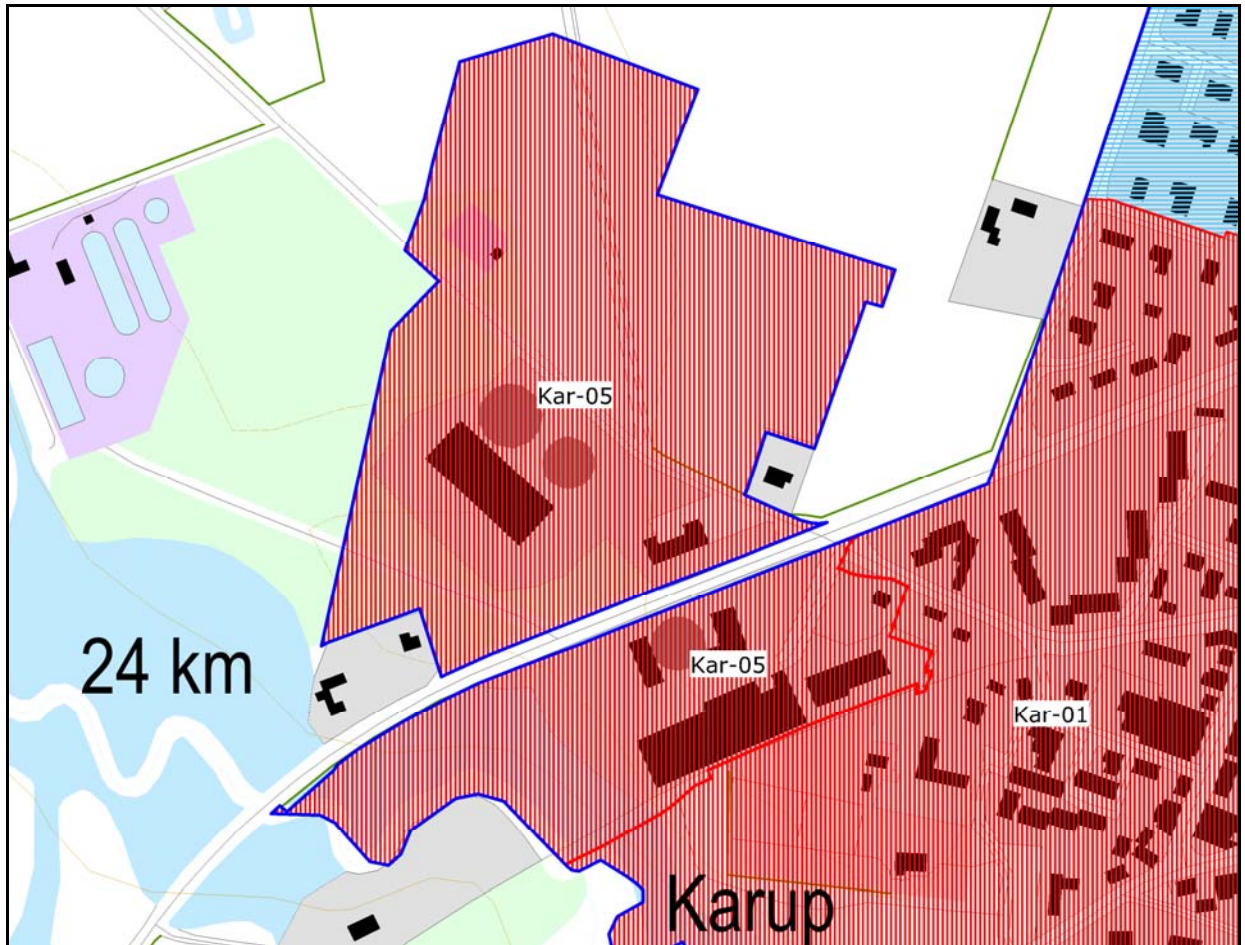
Samlet vurdering

Området er stort set ubebygget, og aktiviteter i forbindelse med arealanvendelsen vurderes ikke at være tilstrækkelig diffust forurenende til at sandsynliggøre en generel lettere forurening af området.

Der er ikke oplysninger om virksomheder, forureninger, opfyldningsmaterialer eller trafikanlæg, der giver anledning til at antage, at området generelt er lettere forurenede.

Området undtages fra områdeklassificeringen.

Kar-05



Rød = områdeklassificeret. **Lys blå** = undtaget fra områdeklassificering. **Mørk blå** = byzone.

Område Kar-05

Beskrivelse

Kar-05 er områdeklassificeret.

Alder

Området er bebygget løbende fra 1930'erne og frem.

Størrelse

Området er 12,0 ha.

Anvendelsehistorie

Området anvendes til industri.

Gennemgang af historiske planer, topografiske kort og luftfotos viser, at anvendelsen i den sydlige del af området har været ensartet siden området blev bebygget. I den nordlige del af området har der dog tidligere ligget en gård, der nu er nedrevet.

Forureningsoplysninger

I området er der registreret enkelte virksomheder, der på baggrund af branchekendskab vurderes at være potentielt diffust forurenende.

(fortsættes)

Kar-05
(fortsat)

Hele området syd for hovedvejen er registreret som potentielt forurennet.

Opfyldning

Den sydvestlige del af området er beliggende ved Karup Å. Der er tegn på opfyldning, idet forløbet af Karup Å er ændret gennem tiden.

Trafikanlæg

Området gennemskæres af hovedvejen, som dog ikke indgår i området. En nedlagt jernbanestrækning indgår desuden i området.

Samlet vurdering

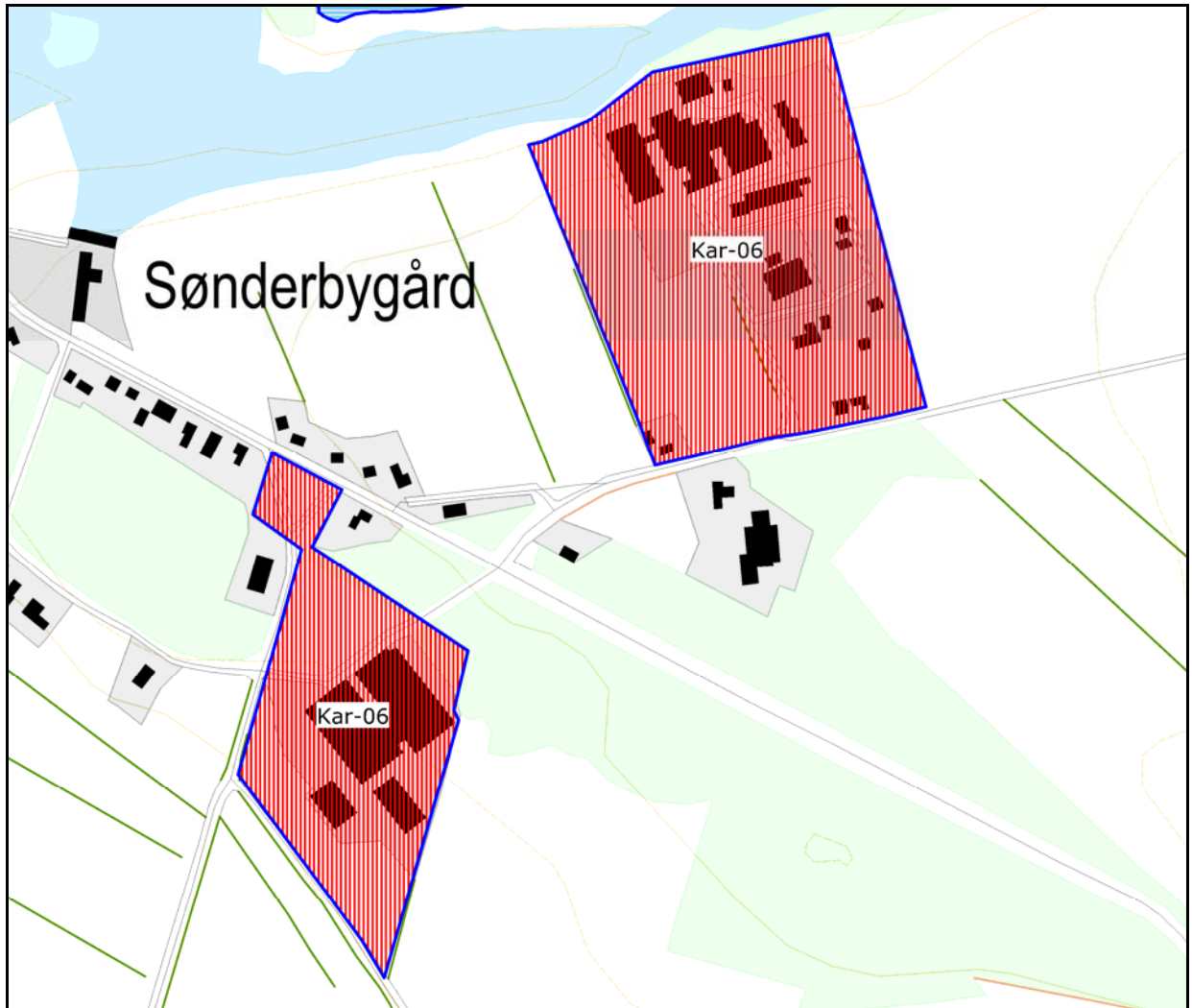
Området er et erhvervsområde med potentielt diffust forurenende aktiviteter, hvilket giver anledning til at antage, at området generelt er lettere forurennet.

Diffus forurening fra jernbanen og eventuelle opfyldningsmaterialer kan have påvirket overfladejordens forureningsgrad i en del af området.

Der er ikke oplysninger, der giver en rimelig sikkerhed for at jorden i området generelt er ren.

Området forbliver områdeklassificeret.

Kar-06



Rød = områdeklassificeret. **Mørk blå** = byzone.

Område Kar-06

Beskrivelse

Kar-06 er områdeklassificeret.

Alder

Området er bebygget løbende fra 1940'erne og frem.

Størrelse

Området er 10,0 ha.

Anvendelsehistorie

Området anvendes til erhverv.

(fortsættes)

Gennemgang af historiske planer, topografiske kort og luftfotos viser, at anvendelsen har været ensartet siden området blev bebygget.

Kar-06
(fortsat)

Forureningsoplysninger

Der er i området ikke registreret virksomheder, der vurderes at være potentielt diffust forurenende.

En stor del af området er registreret som potentielt forurennet.

Opfyldning

Der foreligger ikke oplysninger om nogen større udbredelse af opfyldningsmaterialer.

Trafikanlæg

Der er ikke større veje eller trafikanlæg i området.

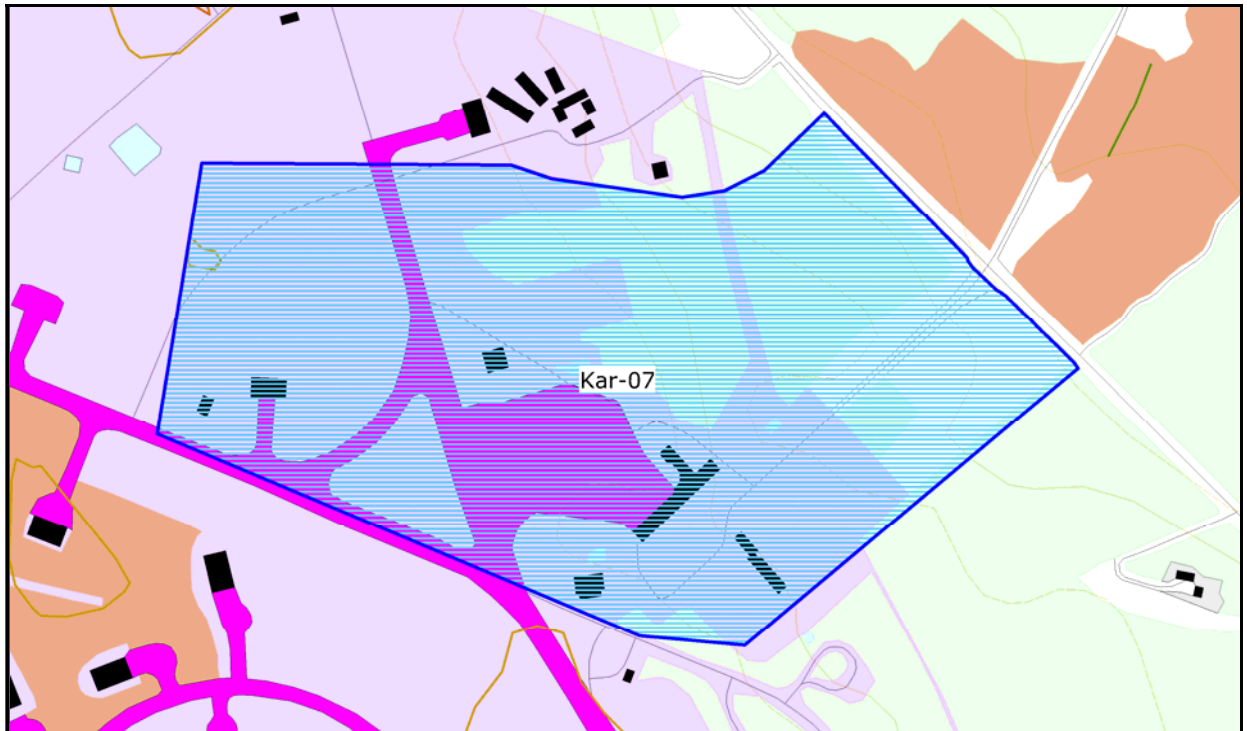
Samlet vurdering

Området er et erhvervsområde etableret før 1980, hvilket giver anledning til at antage, at delområdet generelt er lettere forurennet.

Der er ikke oplysninger, der giver en rimelig sikkerhed for at jorden i området generelt er ren.

Området forbliver områdeklassificeret.

Kar-07



Lys blå = undtaget fra områdeklassificering. Mørk blå = byzone.

Område Kar-07

Beskrivelse

Kar-07 undtages fra områdeklassificeringen.

Alder

En del af området blev inddraget til landingsbane og hangar før 1954. Området blev i 1967 udbygget med en lufthavnsrelateret bygning. En del af området er ubebygget.

Størrelse

Området er 31,8 ha.

Anvendelsehistorie

Området anvendes til erhverv i forbindelse med Karup Lufthavn.

Gennemgang af historiske planer, topografiske kort og luftfotos viser, at anvendelsen har været ensartet siden området blev bebygget.

Forureningsoplysninger

Der er i området ikke registreret virksomheder, der vurderes at være potentielt diffust forurenende.

Der er registreret enkelte forurenede lokaliteter i området.

Opfyldning

Der foreligger ikke oplysninger om nogen større udbredelse af opfyldningsmaterialer.

(fortsættes)

Kar-07
(fortsat)

Trafikanlæg

I området indgår en landingsbane og hangar.

Samlet vurdering

Området udgør en lille del af Karup Lufthavn.

Det vurderes, at eventuel diffus forurening fra trafikanlægget ikke har påvirket overfladejordens forureningsgrad i området generelt.

Der er ikke oplysninger om virksomheder, forureninger eller opfyldningsmaterialer, der giver anledning til at antage, at området generelt er lettere forurenede.

Området undtages fra områdeklassificeringen.