



Naturstyrelsen
Att.: Martin Nissen Nørgård
Møldrupsvej 26
9520 Skørping
Sendes til: marno@nst.dk

Fornyset offentliggørelse af Klima-Lavbundsprojekt i Kvorning Enge

Dato: 10-06-2026

Sagsnr.: 19/53441
Sagsbehandler: vpflr

Direkte tlf.: 87 87 55 59
Direkte e-mail: flr@viborg.dk

Side 1 af 11

Viborg Kommune gennemfører hermed en fornyet offentliggørelse af forslag til et klima-lavbundsprojekt efter vandløbsloven. Formålet er at genoprette den naturlige hydrologi i et ca. 505 ha stort område i Kvorning Enge (bilag 1). Viborg Kommune har tidligere udsendt projektet i høring i perioden 10. juli til 4. september 2024. På grund af væsentlige ændringer af projektet undervejs er det vurderet, at der skal gennemføres en ny høring. Projektet skal være med til at reducere CO₂- og næringsstofudledningen fra projektområdet. Projektet berører matrikler oplistet i bilag 2. Projektet er indsendt af Naturstyrelsen, Himmerland.

Styrelsen for Grøn Arealomlægning og Vandmiljø (SGAV) har den 1. juni 2026 jævnfør miljøvurderingsloven meddelt en § 25-tilladelse med vilkår til projektet (bilag 3). Naturstyrelsen har til projektet udarbejdet en miljøkonsekvensvurdering (modtaget af SGAV den 27. maj 2026) der også indeholder detaljerede projektbeskrivelser (bilag 4).

Projektet omfatter følgende overordnede anlægstiltag i relation til vandløbsloven:

1. Genslyngning af 10 mindre vandløb med enkelte tilløb til mere naturlige forløb over en ca. 6 km lang strækning.
2. De fysiske forhold forbedres yderligere ved udlægning af sten- og grusmaterialer.
3. Etablering af 130 m kildebæk.
4. Etablering af 25 røroverkørsler samt 6 træspang.
5. Hel eller delvis opfyldning af interne afvandingsgrøfter og vandløb over ca. 40 km.
6. Projekttiltag ved 13 rigkær, der blev nylokaliserede i forbindelse med feltbesigtigelse. Der etableres naturlig hydrologi ved lukning af grøfter med 13 jernspuns i grøfter.
7. Blokering af 5 eksisterende profiler af vandløb.
8. Blokering af dræn på ca. 69 lokaliteter.
9. Omlægning af 6 drænsystemer fra oplandet til overrisling.
10. Etablering eller oprensning af afskærende grøfter over ca. 1 km.
11. Rydning af beplantning i nødvendigt omfang langs vandløb og grøfter.
12. Anlæggelse af trampestier indenfor projektområdet.

Vilkår fra 25-tilladelse omfatter i relation til vandløbsloven følgende tiltag:

1. Plantning af mindre klynger af træer i brinkzonen på øst- eller sydsiden langs med de omlagte nye forløb af følgende vandløb
2. I en overgangsperiode på op til 5 år, skal der foretages supplerende vandløbsvedligeholdelse med strømrendeskæring i et slynget forløb, som er tilpasset vandløbets vandføring, og gennemføres op til 2 gange i vækstsæsonen

Med baggrund i projektets omfang både i størrelse og indsats kan det blive nødvendigt med mindre tilpasninger af projektet i realiseringsfasen.

Offentliggørelse

Projektet vil blive offentliggjort dags dato i henhold til § 15 af Bekendtgørelse om vandløbsregulering og -restaurering m.v. (BEK nr. 834 af 27. juni 2016). Ansøgningmaterialet kan findes på viborg.dk/vandloeb Slov.

Eventuelle indsigelser til projektet kan inden 4 uger sendes skriftligt til:

Viborg Kommune, Natur og Vand, Prinsens Alle 5, 8800 Viborg eller naturogvand@viborg.dk.

Efter offentlighedsfasen skal projektet endelig godkendes efter vandløbsloven. Efter godkendelsen er der 4 ugers klagefrist, inden projektet må udføres. En eventuel klage behandles af Miljø- og Fødevarerklagenævnet.

Projektet vurderes at kræve en dispensation fra naturbeskyttelseslovens § 3 og tilladelse efter planloven.

Projektet

Redegørelse for målsætning af vandløb og hensigt med reguleringsprojektet
 Ansøger har udarbejdet et omfattende materiale og dette store projekt omfatter 4 målsatte vandløb. Alle vandløbene er målsat til god økologisk tilstand i vandområdeplanerne 2021-2027. Den nuværende tilstand af vandløbene er angivet i nedenstående tabeller. Bemærk at projektansøger i mange tilfælde har indhentet nyere oplysninger om tilstanden af de enkelte projektelementer, læs mere i bilag 4 inklusive bilag, som er tilgængelig på kommunens hjemmeside. Formålet med nærværende reguleringsprojekt er som led i det store klimalavbundsprojekt at lukke grøfter, lukke dræn, genslynge vandløb og udlægge sten og grus, hvilket vil betyde bedre forhold for fisk, smådyrsfauna og vandplanter tilknyttet vandløbene. Projektet vurderes derfor at kunne medvirke til, at Nørreå, Hulbæk-Søbæk, Kvorning Møllebæk og Morild Bæk bibeholder og/eller opnår en bedre økologisk tilstand på sigt. Ingen af vandområderne har for nuværende målopfyldelse.

Nørreå - DK vandområde ID: o8808_b

Samlet økologisk tilstand/potentiale:	Moderat økologisk tilstand
Bemærkning til samlet økologisk tilstand/potentiale:	Miljøkvalitetskravet er overskredet for et eller flere nationalt specifikke miljøfarlige forurenende stoffer

Kemisk tilstand:	God kemisk tilstand
Økologisk tilstand/potentiale, planter (makrofyter):	Ukendt
Økologisk tilstand/potentiale, smådyr (bentiske invertebrater):	Moderat økologisk tilstand
Økologisk tilstand eller potentiale, alger (fykobenthos):	Ukendt
Økologisk tilstand/potentiale, fisk:	Ukendt
Økologisk tilstand/potentiale, nationalt specifikke stoffer:	Ikke-god økologisk tilstand

Hulbæk-Søbæk - DK vandområde ID: o8808

Samlet økologisk tilstand/potentiale:	Ringe økologisk tilstand
Bemærkning til samlet økologisk tilstand/potentiale:	Miljøkvalitetskravet er overskredet for et eller flere nationalt specifikke miljøfarlige forurenende stoffer
Kemisk tilstand:	God kemisk tilstand
Økologisk tilstand/potentiale, planter (makrofyter):	Ukendt
Økologisk tilstand/potentiale, smådyr (bentiske invertebrater):	Ringe økologisk tilstand
Økologisk tilstand eller potentiale, alger (fykobenthos):	Ukendt
Økologisk tilstand/potentiale, fisk:	Ukendt
Økologisk tilstand/potentiale, nationalt specifikke stoffer:	Ikke-god økologisk tilstand

Hulbæk-Søbæk - DK vandområde ID: c00205*

Samlet økologisk tilstand/potentiale:	Moderat økologisk tilstand
Bemærkning til samlet økologisk tilstand/potentiale:	Miljøkvalitetskravet er overskredet for et eller flere nationalt specifikke miljøfarlige forurenende stoffer
Kemisk tilstand:	God kemisk tilstand

Økologisk tilstand/potentiale, planter (makrofyter):	Ukendt
Økologisk tilstand/potentiale, smådyr (bentiske invertebrater):	Moderat økologisk tilstand
Økologisk tilstand eller potentiale, alger (fyto-benthos):	Ukendt
Økologisk tilstand/potentiale, fisk:	God økologisk tilstand
Økologisk tilstand/potentiale, nationalt specifikke stoffer:	Ikke-god økologisk tilstand

*Der skal gøres opmærksom på at staten har angivet dette vandområde til at hænge sammen med Velds Møllebæk, som findes vest for projektområdet. Det er ikke vandløbsmæssigt korrekt. Den topografiske oplandsgrænse mellem de to områder betyder, at vandet løber henholdsvis mod øst og vest omkring 1,3 km vest for dette projektområde.

Kvorning Møllebæk - DK vandområde ID: o6885

Samlet økologisk tilstand/potentiale:	Moderat økologisk tilstand
Bemærkning til samlet økologisk tilstand/potentiale:	Miljøkvalitetskravet er overskredet for et eller flere nationalt specifikke miljøfarlige forurenende stoffer
Kemisk tilstand:	God kemisk tilstand
Økologisk tilstand/potentiale, planter (makrofyter):	Ukendt
Økologisk tilstand/potentiale, smådyr (bentiske invertebrater):	Moderat økologisk tilstand
Økologisk tilstand eller potentiale, alger (fyto-benthos):	Ukendt
Økologisk tilstand/potentiale, fisk:	Høj økologisk tilstand
Økologisk tilstand/potentiale, nationalt specifikke stoffer:	Ikke-god økologisk tilstand

Morild Bæk - DK vandområde ID: o6867

Samlet økologisk tilstand/potentiale:	Moderat økologisk tilstand
---------------------------------------	----------------------------

Bemærkning til samlet økologisk tilstand/potentiale:	Miljøkvalitetskravet er overskredet for et eller flere nationalt specifikke miljøfarlige forurenende stoffer
Kemisk tilstand:	God kemisk tilstand
Økologisk tilstand/potentiale, planter (makrofyter):	Ukendt
Økologisk tilstand/potentiale, smådyr (bentiske invertebrater):	Moderat økologisk tilstand
Økologisk tilstand eller potentiale, alger (fytobenthos):	Ukendt
Økologisk tilstand/potentiale, fisk:	Ukendt
Økologisk tilstand/potentiale, nationalt specifikke stoffer:	Ikke-god økologisk tilstand

Redegørelse for forundersøgelser, der danner grundlag for projektet

Se projektbeskrivelsen i bilag 4. På grund af materialets store omfang er det udelukkende lagt tilgængelig på kommunens hjemmeside. Såfremt det ønskes, kan materialet fremsendes elektronisk.

Redegørelse for afstrømningsmæssige og afvandingsmæssige konsekvenser af reguleringen

Hele projektet går ud på at genoprette de naturlige hydrologiske forhold. Det betyder også, at arealerne indenfor projektområdet i fremtiden bliver vådere. Ansøger har udarbejdet kortmateriale der viser afvandingsforholdene i den nuværende og fremtidige situation. Afvandingsforholdene er vist for de karakteristiske afstrømningsforhold ved sommermiddel og årsgennemsnit. I tabel 8 i bilag 4 er oplyst hvor mange hektar der findes/forventes at opstå som følge af projektændringer. Overordnet set sker der en forskubning fra de tørre afvandingsintervaller mod vådere forhold.

En forudsætning i beregningerne er, at den eksisterende vedligeholdelsespraksis i Nørreå og Søbæk opretholdes uændret. Viborg Kommune forventer samtidig med projektets gennemførelse, at omklassificere Hulbæk-Søbæk fra et privat vandløb til et offentligt. Dermed vil vedligeholdelsesforpligtigelserne overgå fra de private bredejere til Viborg Kommune. De resterende vandløb i projektområdet bevarer deres klassifikation som privat vandløb, hvor bredejereren har vedligeholdelsesforpligtigelsen. For Hulbæk-Søbæk kan vandløbsmyndigheden på sigt reducere vedligeholdelsesomfanget, men det vil fremgå af et nyt vandløbsregulativ for vandløbet. De andre private og målsatte vandløb indenfor projektet kan få pålagt vedligeholdelsesbestemmelser for at sikre målopfyldes i vandområdeplanerne 2021-2027.

Projektet indeholder flere afværgetiltag. De etablerede tiltag er af simpel karakter og kræver en kontinuerlig vedligeholdelse for at opretholde deres funktion. Vedligeholdelsen omfatter oprensning/grødeskæring i vandløb/grøfter og ved drænudløb. Vedligeholdelsesomfanget øges (i forhold til det nuværende omfang) i de første 5 år efter projektets gennemførelse, hvorefter der forventes at have indfundet sig en mere stabil tilstand så vedligeholdelsesomfanget kan reduceres. Det betyder, at der med projektet pålægges de berørte lodsejere en øget vedligeholdelsesbyrde i en kortere årrække.

Oplysninger om vandløbenes nuværende og fremtidige skikkelse eller vandføringsevne og de hertil knyttede vandspejlsforhold

10 vandløb i projektområdet bliver genslynget og der bliver udlagt grus og sten. Ansøger har for de enkelte vandløb angivet bundbredde og anlæg. Der bliver også nedlagt grøfter og dræn samt anlagt nye rørbroer. Igen henvises der til bilag 4. For de nye broer som anlægges i private vandløb, vil fremtidigt vedligeholdelsesansvar tilfalde bredejereren og/eller bruger.

Oplysninger om de planlagte typer af foranstaltninger og disses placering

Se bilag 4 samt kortmateriale fra ansøger (alle kortbilag 6.1-6.15).

Fornødent skitse- og kortmateriale, herunder en plan og oversigtsplan i passende målestok

Materialet fremgår af bilag 3 og 4.

Har du spørgsmål til dette brev eller til sagen i øvrigt, er du velkommen til at kontakte mig på direkte tlf. 87875559 eller e-mail naturogvand@viborg.dk.

Med venlig hilsen

Florian Rasmussen
Biolog

Bilag:

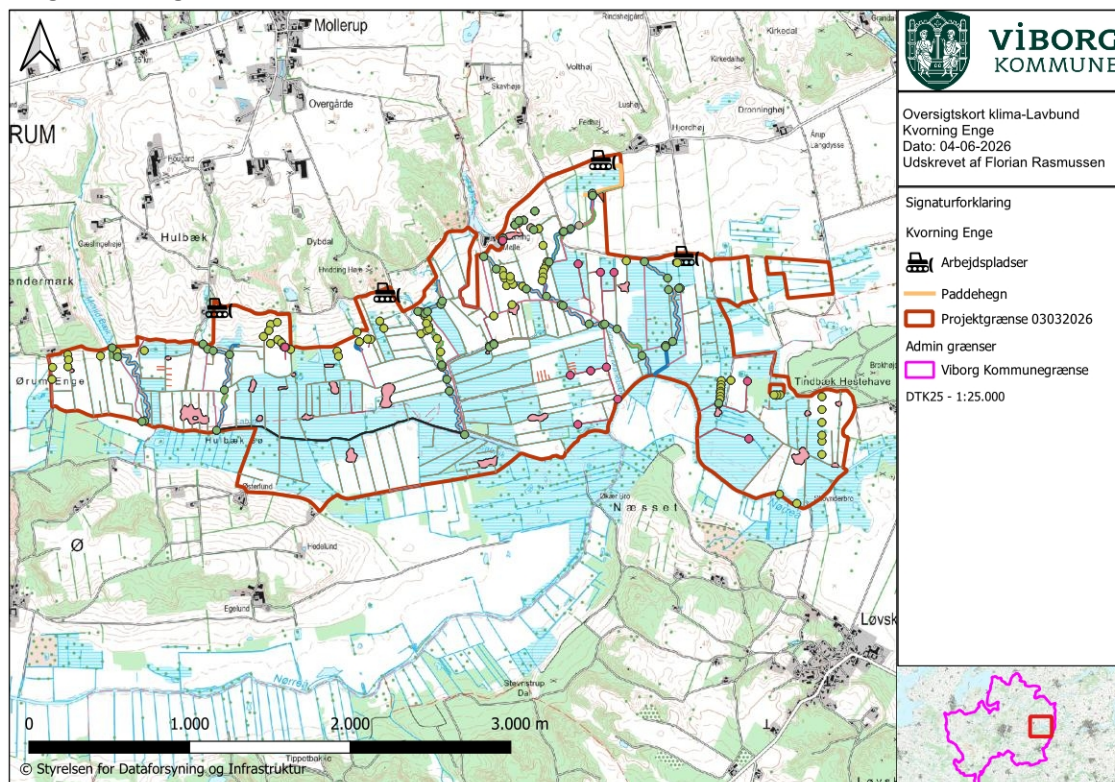
1. Oversigtskort
2. Matrikelfortegnelse af berørte matrikler.
3. § 25-tilladelse af 1. juni 2026 med bilag. (Der oprettes et link på hjemmesiden hvor materialet kan downloades)
4. Miljøvurdering for klima-lavbundsprojektet Kvorning af 27. maj 2026 (Der oprettes et link på hjemmesiden hvor materialet kan downloades)

Kopi til:

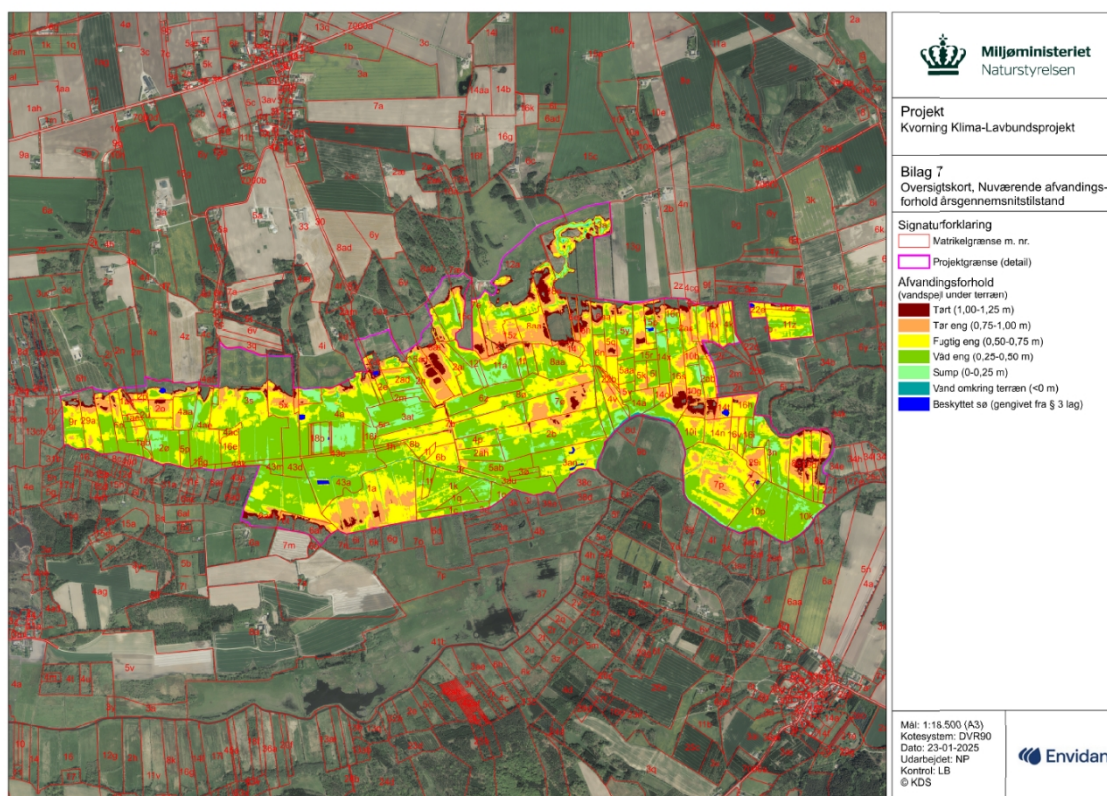
- Miljøstyrelsen Midtjylland – NOVANA-udviklingsstationer, mjy@mst.dk
- Slots- og Kulturstyrelsen, post@slks.dk
- Danmarks Naturfredningsforening – lokal, dnviborg-sager@dn.dk
- Dansk Ornitologisk Forening – national, natur@dof.dk
- Dansk Ornitologisk Forening – lokal, viborg@dof.dk
- Dansk Botanisk forening Jylland, dbf.oestjylland@gmail.com

- Dansk Entomologisk Forening, entomologiskforening@gmail.com
- Dansk forening for rosport, dffr@roning.dk
- Dansk kano- og kajakforbund, miljo@kano-kajak.dk
- Danmarks Sportsfiskerforbund, post@sportsfiskerforbundet.dk
- Danmarks Sportsfiskerforbundet, lbt@sportsfiskerforbundet.dk
- Danmarks Sportsfiskerforbund lokal, himmerland@sportsfiskerforbundet.dk
- Danske Vandløb, dv@danskevandloeb.dk
- Friluftsrådet LimfjordSyd, Viborg@friluftstraadet.dk
- Kystdirektoratet, kdi@kyst.dk
- Viborg Museum, oldtid@viborg.dk
- Ferskvandsfiskeriforeningen, nb@ferskvandsfiskeriforeningen.dk
- Viborg Sportsfiskerforening, Jørgen Buch, formand@vsf.dk
- Ålav for Gudenå & Nørreå, post@aalavgn.dk
- Fiskerikontrollen i Nykøbing Mors, inspektoratvest@fiskeristyrelsen.dk
- Ejer de matrikler der er angivet i bilag 3

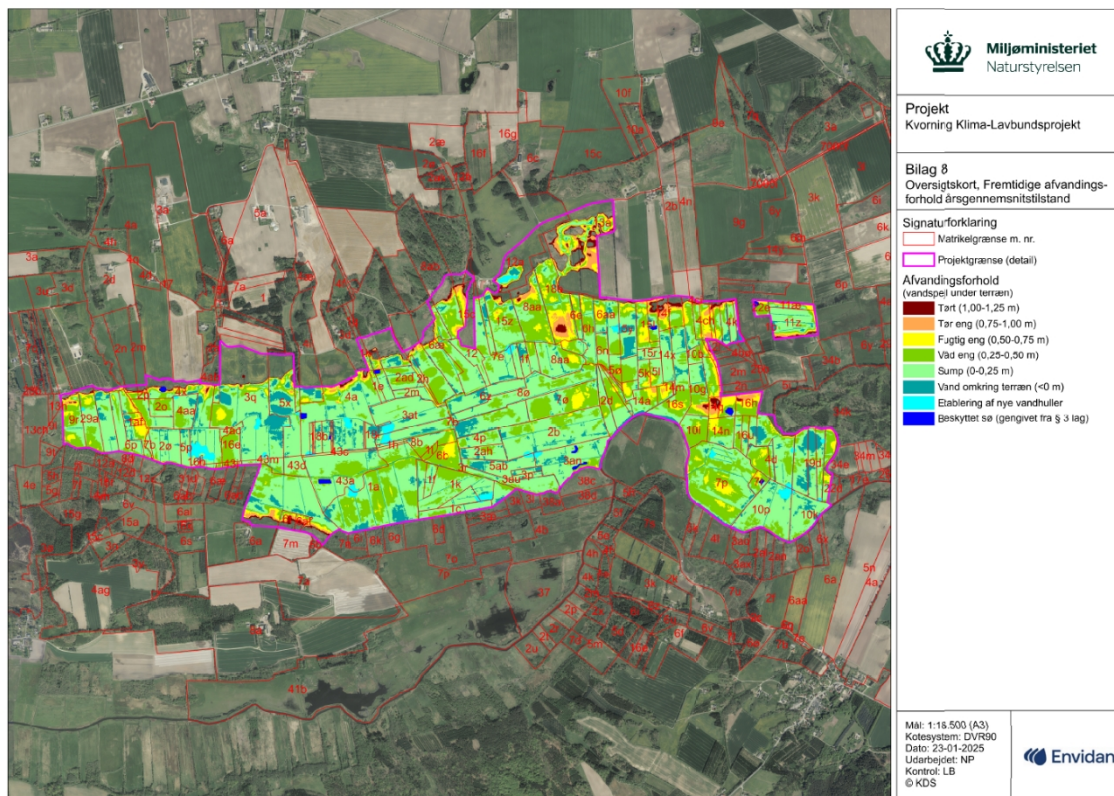
Bilag 1: Oversigtskort



Figur 1: Oversigtskort i forhold til projektet placering i kommunen. De enkelte projektelementer er ikke angivet med beskrivelse her. Der henvises i stedet til ansøgers kortmateriale.



Figur 2: Afvandingskort fra ansøger som viser nuværende afvandingsforhold ved årsgennemsnitlig afstrømning.



Figur 3: Afvandringskort fra ansøger som viser fremtidige afvandringsforhold ved årgennemsnitlig afstrømning.

Bilag 2: Matrikelfortegnelse for berørte matrikler

Kolonne1	Kolonne2		
matrikelnr	ejerlav	2aa	Kvorning By, Kvorning
14p	Kvorning By, Kvorning	16i	Kvorning By, Kvorning
1l	Øby By, Viskum	2ab	Kvorning By, Kvorning
4ag	Hulbæk By, Ørum	8aa	Kvorning By, Kvorning
4x	Kvorning By, Kvorning	4ch	Kvorning By, Kvorning
6h	Ørum By, Ørum	23e	Tindbæk By, Skjern
16g	Hulbæk By, Ørum	2al	Mollerup By, Ørum
15z	Kvorning By, Kvorning	8aa	Mollerup By, Ørum
14q	Kvorning By, Kvorning	14m	Kvorning By, Kvorning
7e	Mollerup By, Ørum	43d	Øby By, Viskum
8b	Mollerup By, Ørum	16e	Hulbæk By, Ørum
4ae	Hulbæk By, Ørum	14	Mollerup By, Ørum
43c	Øby By, Viskum	6af	Øby By, Viskum
5x	Hulbæk By, Ørum	1ae	Ørum By, Ørum
6am	Øby By, Viskum	16s	Kvorning By, Kvorning
18o	Mollerup By, Ørum	15r	Kvorning By, Kvorning
8ø	Mollerup By, Ørum	6æ	Mollerup By, Ørum
2n	Kvorning By, Kvorning	1ab	Ørum By, Ørum
16u	Kvorning By, Kvorning	16h	Kvorning By, Kvorning
2n	Hulbæk By, Ørum	1k	Øby By, Viskum
5i	Mollerup By, Ørum	4b	Kvorning By, Kvorning
2ad	Mollerup By, Ørum	15l	Kvorning By, Kvorning
		2ø	Hulbæk By, Ørum

4ci	Kvorning By, Kvorning
6z	Mollerup By, Ørum
1h	Mollerup By, Ørum
2d	Kvorning By, Kvorning
12	Mollerup By, Ørum
19d	Tindbæk By, Skjern
10k	Løvskaal By, Skjern
18m	Mollerup By, Ørum
1h	Kvorning By, Kvorning
29a	Ørum By, Ørum
10g	Kvorning By, Kvorning
6o	Øby By, Viskum
3s	Hulbæk By, Ørum
2p	Hulbæk By, Ørum
14o	Kvorning By, Kvorning
2ah	Mollerup By, Ørum
4i	Mollerup By, Ørum
6æ	Øby By, Viskum
10i	Kvorning By, Kvorning
43m	Øby By, Viskum
1ac	Ørum By, Ørum
4y	Kvorning By, Kvorning
3ø	Mollerup By, Ørum
5v	Kvorning By, Kvorning
5ab	Mollerup By, Ørum
1a	Øby By, Viskum
6aa	Kvorning By, Kvorning
2m	Kvorning By, Kvorning
8c	Tindbæk By, Skjern
10b	Kvorning By, Kvorning
18b	Mollerup By, Ørum
7b	Mollerup By, Ørum
4k	Kvorning By, Kvorning
8ab	Mollerup By, Ørum
7ø	Mollerup By, Ørum
4af	Hulbæk By, Ørum
14f	Kvorning By, Kvorning
14t	Kvorning By, Kvorning
22e	Kvorning By, Kvorning
43k	Øby By, Viskum
2e	Mollerup By, Ørum
18c	Kvorning By, Kvorning
14a	Kvorning By, Kvorning
5p	Hulbæk By, Ørum
1e	Mollerup By, Ørum
2u	Hulbæk By, Ørum
34e	Tindbæk By, Skjern
4v	Kvorning By, Kvorning
3at	Mollerup By, Ørum
18k	Mollerup By, Ørum
5ad	Mollerup By, Ørum
1h	Øby By, Viskum
2ai	Mollerup By, Ørum

2b	Mollerup By, Ørum
4p	Mollerup By, Ørum
11æ	Kvorning By, Kvorning
11a	Mollerup By, Ørum
5l	Kvorning By, Kvorning
4aa	Hulbæk By, Ørum
1af	Ørum By, Ørum
2l	Kvorning By, Kvorning
1c	Øby By, Viskum
5aa	Mollerup By, Ørum
1f	Mollerup By, Ørum
5k	Kvorning By, Kvorning
16v	Kvorning By, Kvorning
14n	Kvorning By, Kvorning
2q	Hulbæk By, Ørum
5ø	Kvorning By, Kvorning
13e	Kvorning By, Kvorning
18e	Mollerup By, Ørum
3au	Mollerup By, Ørum
13d	Mollerup By, Ørum
18l	Mollerup By, Ørum
13a	Kvorning By, Kvorning
1f	Øby By, Viskum
6b	Mollerup By, Ørum
3t	Hulbæk By, Ørum
10p	Løvskaal By, Skjern
12a	Kvorning By, Kvorning
6e	Kvorning By, Kvorning
2o	Hulbæk By, Ørum
7r	Kvorning By, Kvorning
5aa	Kvorning By, Kvorning
15p	Kvorning By, Kvorning
7b	Hulbæk By, Ørum
16n	Kvorning By, Kvorning
3n	Tindbæk By, Skjern
1o	Øby By, Viskum
11z	Kvorning By, Kvorning
3r	Mollerup By, Ørum
2m	Hulbæk By, Ørum
5q	Kvorning By, Kvorning
6a	Øby By, Viskum
6n	Kvorning By, Kvorning
2s	Kvorning By, Kvorning
2i	Hulbæk By, Ørum
3an	Mollerup By, Ørum
6h	Kvorning By, Kvorning
4l	Kvorning By, Kvorning
43a	Øby By, Viskum
16h	Hulbæk By, Ørum
18c	Mollerup By, Ørum
1q	Øby By, Viskum
9r	Ørum By, Ørum
4ac	Hulbæk By, Ørum

3p	Mollerup By, Ørum
2r	Kvorning By, Kvorning
4i	Kvorning By, Kvorning
6t	Øby By, Viskum
5y	Kvorning By, Kvorning
43i	Øby By, Viskum
14x	Kvorning By, Kvorning
18e	Kvorning By, Kvorning
22b	Kvorning By, Kvorning
2m	Mollerup By, Ørum
2h	Mollerup By, Ørum

4a	Mollerup By, Ørum
6p	Ørum By, Ørum
18i	Mollerup By, Ørum
4d	Tindbæk By, Skjern
7æ	Mollerup By, Ørum
6p	Årup, Kvorning
29i	Tindbæk By, Skjern
7p	Kvorning By, Kvorning
1b	Kvorning By, Kvorning
1	Hulbæk By, Ørum