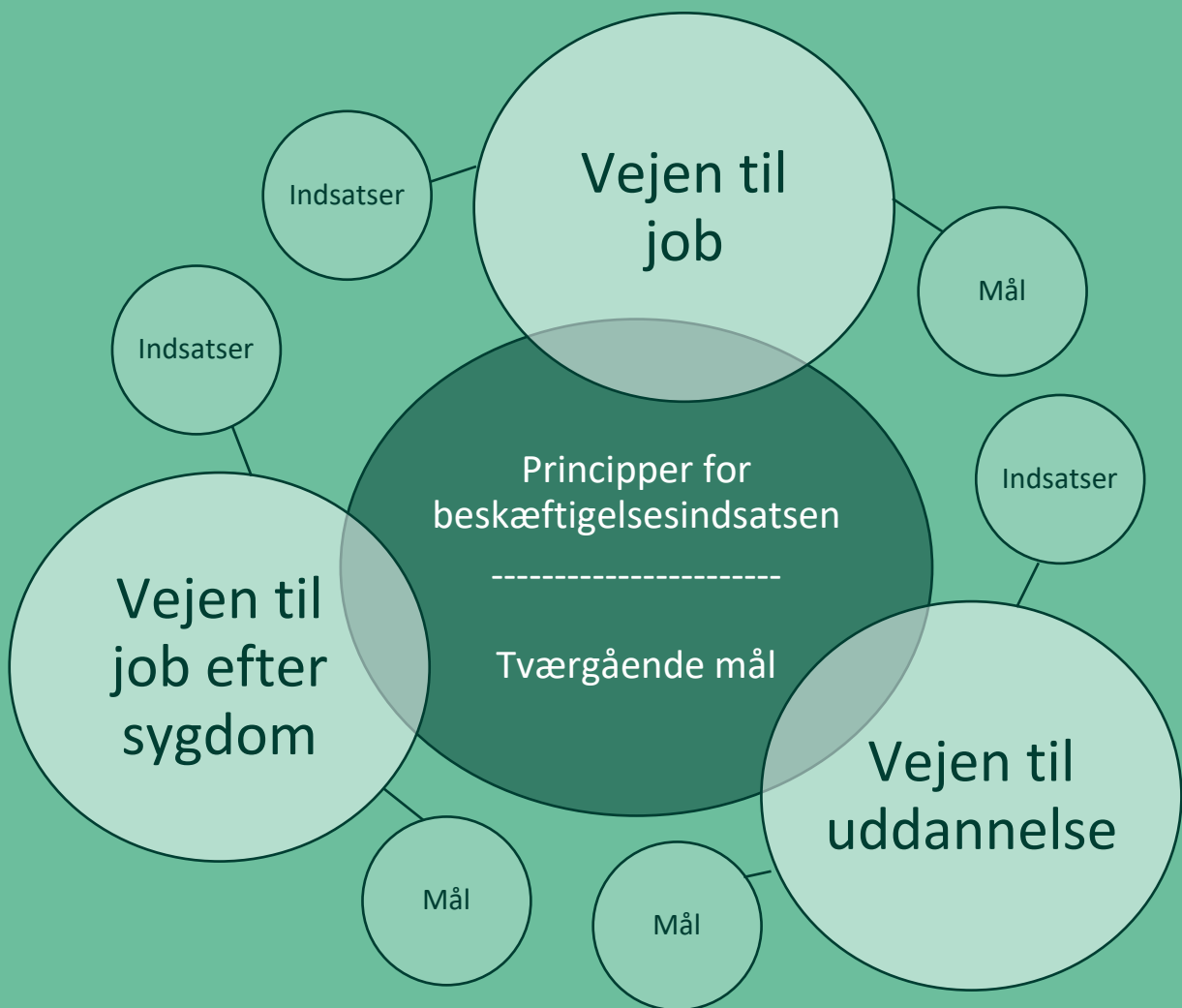




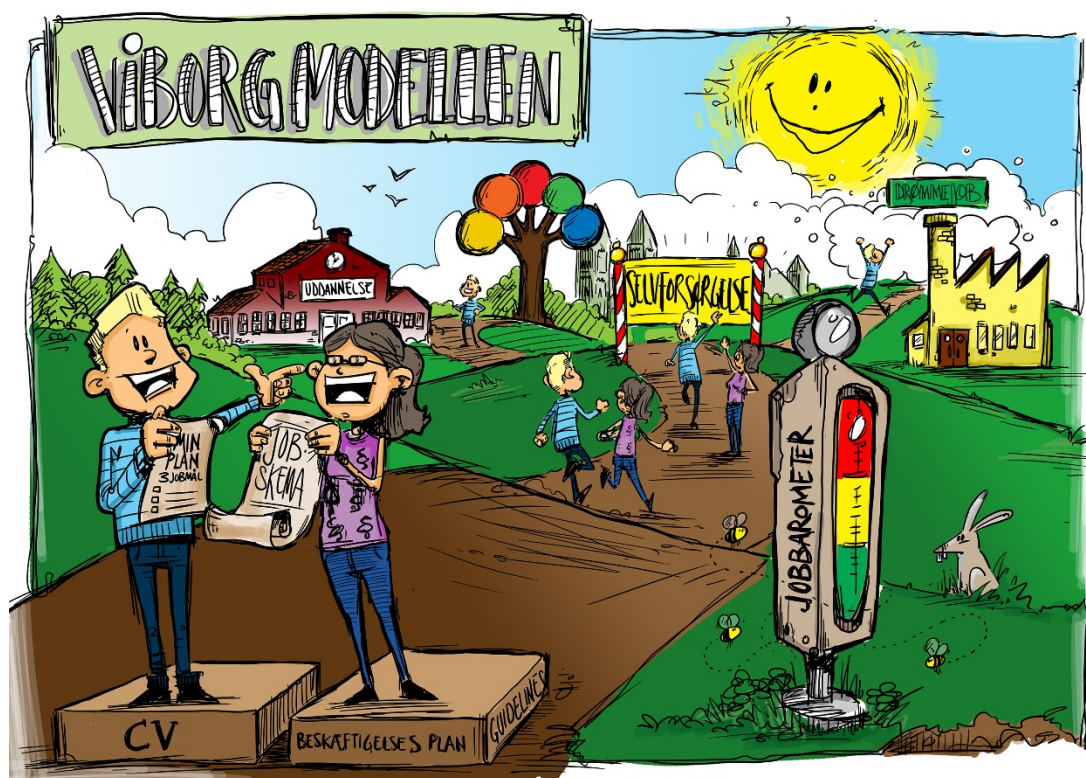
Fokusområder, indsatser og mål for beskæftigelsesindsatsen i 2024



Principper for beskæftigelsesindsatsen

Beskæftigelsesindsatsen i Viborg Kommune skal være kendetegnet ved værdig sagsbehandling. Det indebærer blandt andet, at borgernes behov, perspektiver, kompetencer og ressourcer skal inddrages aktivt i beskæftigelsesindsatsen. Samtidig skal indsatsen bygge på faglighed og udføres inden for lovgivningens rammer.

Beskæftigelsesudvalget ønsker fortsat, at Viborg-modellen skal danne rammen om beskæftigelsesindsatsen i Viborg Kommune. Det betyder et fortsat fokus på kvalitet, tæt kontakt til borgere og virksomheder samt en resultatorienteret tilgang. Digitale løsninger er afgørende redskaber i beskæftigelsesindsatsen. Der arbejdes for, at borgerne bliver mere selvstændige og selvhjulpne i forhold til digitale løsninger, der skal fremme deres muligheder for at komme i job og uddannelse.



Fokusområde: Vejen til job

20,9%

forgæves
rekrutteringer

19,3%

forsørges af det
offentlige

Fokusområdet omfatter samarbejdet med virksomheder, a-kasser m.fl. samt rekruttering, arbejdskraftmangel og det rummelige arbejdsmarked. Det betyder, at fokusområdet også omfatter indsatsen for borgere med nedsat funktionsevne samt jobcenterets øvrige målgrupper – dog undtaget unge og sygemeldte, som er omfattet af de øvrige fokusområder.

Indsatser

Beskæftigelsesudvalget prioriterer følgende indsatser – Jobcenter Viborg vil derfor blandt andet:

- Understøtte målrettet og systematisk rekruttering af ledige – særligt til områder med mangel på arbejdskraft.
- Fokuserer på jobskabelse, rekruttering og fastholdelse i virksomhedskontakten – særligt målrettet virksomheder med vækstpotentiale.
- Understøtte en tidlig indsats og forebyggelse af ledighed.
- Sikre kompetenceudvikling og hurtig jobrettet indsats for borgerne med udgangspunkt i borgernes ressourcer.
- Skabe bedre dialog og mere viden blandt virksomhederne om potentialet hos borgere med nedsat funktionsevne og integrationsborgere – og dermed reducere usikkerheder og fremme det rummelige arbejdsmarked.



Fokusområde: Vejen til uddannelse

Fokusområdet omfatter ungeområdet, herunder den fortsatte udvikling af den kommunale ungeindsats samt unges tilknytning til ungdoms- og erhvervsuddannelserne. Derudover omfatter fokusområdet opkvalificering og efteruddannelse af ledige og ansatte på virksomheder.

Indsatser

Beskæftigelsesudvalget prioriterer følgende indsatser – Jobcenter Viborg vil derfor blandt andet:

- Understøtte en tidlig indsats og forebyggelse af ledighed blandt unge.
- Styrke sammenhænge og progression i ungeforløb.
- Styrke overgange mellem grundskole, ungdomsuddannelse og arbejdsmarkedet.
- Sikre fastholdelse af unge på ungdomsuddannelserne, således at frafald forebygges.
- Understøtte at flere ledige opkvalificeres eller efteruddannes inden for områder med mangel på arbejdskraft.
- Øge målrettet opkvalificering blandt ufaglærte virksomhedsansatte, der har brug for et løft.

5,8%

i opkvalificering

Ungeledighed

9,5%



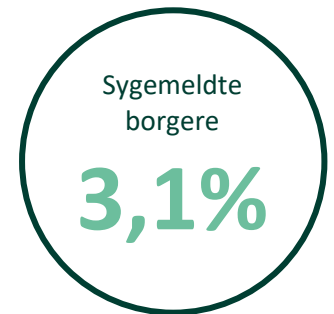
Fokusområde: Vejen til job efter sygdom

Fokusområdet omfatter sygedagpengeområdet, herunder også borgere i jobafklaringsforløb. Derudover omfatter fokusområdet forebyggelse af sygemeldinger blandt ansatte på virksomheder.

Indsatser

Beskæftigelsesudvalget prioriterer følgende indsatser – Jobcenter Viborg vil derfor blandt andet:

- Understøtte en tidlig indsats for sygemeldte, så de hurtigt hjælpes tilbage på arbejdsmarkedet.
- Intensivere indsatsen over for sygedagpengemodtagere og borgere i jobafklaringsforløb, der har været længere tid i sygedagpengesystemet.
- Have et målrettet fokus på job og en tæt virksomhedskontakt i sygedagpengeindsatsen.
- Øge forebyggelse blandt ansatte på arbejdspladser, der er i risiko for at blive sygemeldte.



Oversigt over mål	Baseline	Mål
Tværgående mål		
1. Kommunens faktiske antal borgere på offentlig forsørgelse skal være lavere end kommunens forventede antal	Faktiske antal: 4.560 Forventet antal: 4.570	Lavere antal på offentlig forsørgelse end forventet
2. Reducere andelen af fuldtidspersoner på midlertidig forsørgelse ift. befolkningen	7,6 %	7,4 %
3. Begrænse den stigende udvikling i andelen af fuldtidspersoner på permanent forsørgelse ift. befolkningen	12,0 %	12,8 %
4. Øge andelen af ledige, der har ordinære timer på virksomheder og samtidig modtager offentlig forsørgelse	13,3 %	14,0 %
5. Alle ledige skal have en værdig sagsbehandling	Fastsættes på baggrund af borgerundersøgelse	Fastsættes på baggrund af borgerundersøgelse
Vejen til job		
6. Virksomhederne skal sikres den nødvendige og kvalificerede arbejdskraft (reducere andelen af forgæves rekrutteringer)	20,9 %	18,6 %
7. Fastholde andelen af fleksjobvisiterede borgere, der er ansat i fleksjob	92,7 %	92,7 %
8. Flere flygtninge og familiesammenførte skal være selvforsørgende	50,8 %	58,0 %
Vejen til uddannelse		
9. Reducere andelen af unge på midlertidig forsørgelse ift. befolkningen af 18-29-årige	9,5 %	7,4 %
10. Reducere antallet af unge fuldtidspersoner på midlertidig offentlig forsørgelse	Antal: 1.208	Antal: 937
11. Flere ledige skal opkvalificeres	5,8 %	6,2 %
Vejen til job efter sygdom		
12. Reducere andelen af fuldtidspersoner på sygedagpenge og i jobafklaring ift. befolkningen	3,1 %	2,8 %
13. Øge andelen af delvist raskmeldte på sygedagpenge	14,5 %	15,1 %
14. Reducere antallet på sygedagpenge og jobafklaring over 52 uger	Antal: 392	Antal: 313